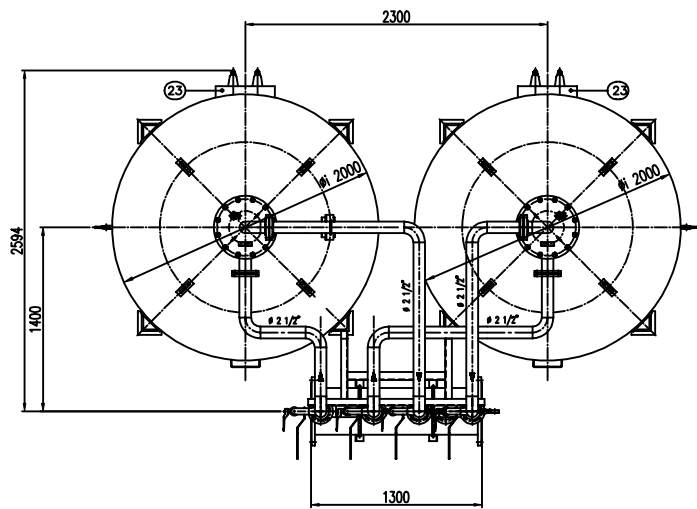
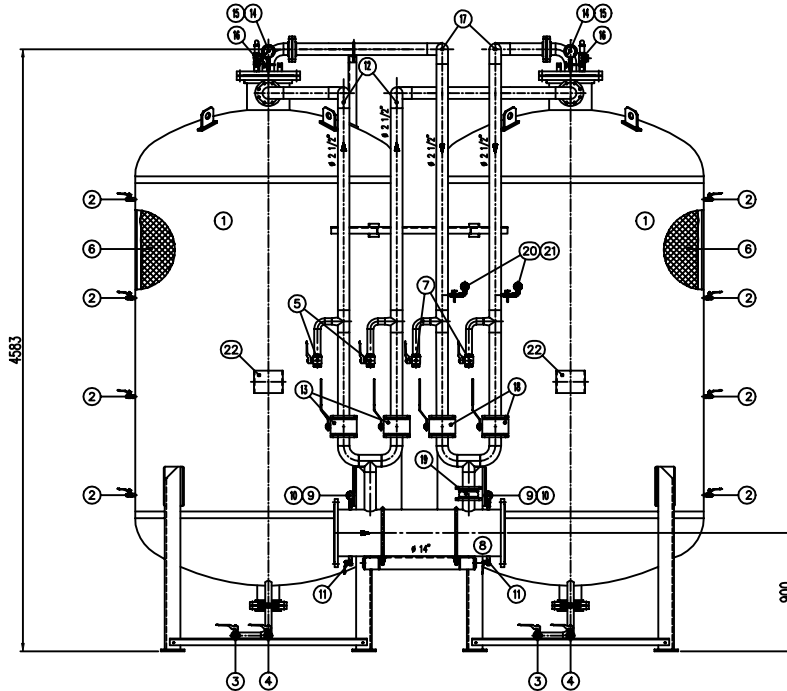
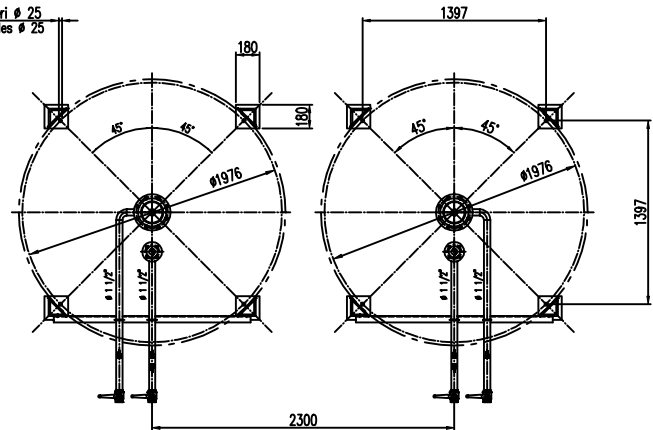


IMPORTANTE :
CACCIALANZA & C. S.p.A. si riserva il diritto di modificare senza preavviso le informazioni contenute in questo schema con il proposito di apportare miglioramenti alla produzione.

IMPORTANT :
CACCIALANZA & C. S.p.A. reserves the right to change or modify without previous notice any data or specifications due to changes or modification in order to improve the products presented.



N°8 fori ϕ 25
 N°8 holes ϕ 25



POS.	DESCRIZIONE	MATERIALE	Q.TA
1	SERBATOIO LIQUIDO SCAMBIO CAP. 10000 L TUBI COMPONDI TUBI 1000 L CAPACITY	FE 410.2 KW UNI 5889 ASB A 100 G. B	2
2	INDICATORE DI LIVELLO (VALVOLA A SFERA ϕ 3/8") LEVEL INDICATOR (BALL VALVE ϕ 3/8")	OTTONE	8
3	DICHIAMMO MEMBRANA (VALVOLA A SFERA ϕ 1 1/2") DIAPHRAGM (BALL VALVE ϕ 1 1/2")	OTTONE	2
4	CARICO / SCARICO SERBATOIO (VALVOLA A SFERA ϕ 1 1/2") LINE CHARGE / DRAIN VALVE ϕ 1 1/2"	OTTONE	2
5	SFIATO SERBATOIO (VALVOLA A SFERA ϕ 1") TANK VENT BALL VALVE ϕ 1"	OTTONE	2
6	MEMBRANA	NYLON NYLON	2
7	SFIATO MEMBRANA (VALVOLA A SFERA ϕ 1 1/2") MEMBRANE VENT (BALL VALVE ϕ 1 1/2")	OTTONE	2
8	TUBO MISCELATORE ϕ 1 1/2" API CL. G. B SOH STD PREMIER PIPE ϕ 1 1/2" API CL. G. B SOH STD	CHS UNI 5462/84 ASB A 100 G. B	1
9	MANOMETRO TUBO MISCELATORE ϕ 43 SCALA 0-25 ATT. RAD. ϕ 1/4" GAS M PRESSUR PIPE PRESS. INDICATOR ϕ 43 SCALE 0-25 1/4" GAS M RAD.	ACCIAIO AL CARBONIO CARBON STEEL	2
10	VALVOLA PORTA MANOMETRO (VALVOLA A SFERA ϕ 1/4" M x F) PRESSUR INDICATOR BALL VALVE ϕ 1/4" M x F	OTTONE	2
11	DICHIAMMO TUBO MISCELATORE (VALVOLA A SFERA ϕ 3/8" M x F) PREMIER PIPE BRAN BALL VALVE ϕ 3/8" M x F	OTTONE	2
12	LINIA INFUSIONE ACQUA ϕ 2 1/2" TUBO API CL. G. B SOH STD WATER INLET LINE ϕ 2 1/2" PIPE API CL. G. B SOH STD	CHS UNI 5462/84 ASB A 100 G. B	2
13	INTERMETTAZIONE LINEA ACQUA (VALVOLA A SFERA ϕ 2 1/2") WATER LINE INTERPRESSION (BALL VALVE ϕ 2 1/2")	CORPO A 100 SFERA ANSI 420 BODY A 100 BALL ANSI 420	2
14	MANOMETRO SERBATOIO ϕ 100 SCALA 0-25 ATT. RAD. ϕ 1/2" GAS M TANK PRESS. INDICATOR ϕ 100 SCALE 0-25 1/2" GAS M RAD.	ACCIAIO AL CARBONIO CARBON STEEL	2
15	BLEBNETTO PORTAMANOMETRO ϕ 1/2" PRESSUR INDICATOR COUPLER ϕ 1/2"	OTTONE	2
16	VALVOLA DI SICUREZZA SERBATOIO ϕ 2" TAVOLA A 11.5 kg/cm ² TANK PRESSURE SAFETY VALVE ϕ 2" SET POINT 11.5 kg/cm ²	OTTONE	2
17	LINIA USCITA LIQUIDO SCAMBIO ϕ 2 1/2" TUBO API CL. G. B SOH STD TUBI COMPONDI USCITA LIQ. TUBI 2 1/2" TUBO API CL. G. B SOH STD	CHS UNI 5462/84 ASB A 100 G. B	2
18	INTERMETTAZIONE LINEA USCITA LIQUIDO SCAMBIO (VALVOLA A SFERA ϕ 2 1/2") TUBI COMPONDI USCITA LIQ. INTERPRESSION (BALL VALVE ϕ 2 1/2")	CORPO A 100 SFERA ANSI 420 BODY A 100 BALL ANSI 420	2
19	VALVOLA DI RIFUGIO LINEA USCITA SCAMBIO ϕ 2 1/2" TUBI COMPONDI LINE PRESS. INDICATOR ϕ 43 SCALE 0-25 1/4" GAS M RAD.	CORPO OTTONE - INT. ACC. INOX BODY BRASS - INT. ST. STEEL	1
20	MANOMETRO LINEA LIQUIDO SCAMBIO ϕ 43 SCALA 0-25 ATT. RAD. ϕ 1/4" GAS M TUBI COMPONDI LINE PRESS. INDICATOR ϕ 43 SCALE 0-25 1/4" GAS M RAD.	ACCIAIO AL CARBONIO CARBON STEEL	2
21	BLEBNETTO PORTAMANOMETRO ϕ 1/2" PRESSUR INDICATOR COUPLER ϕ 1/2"	OTTONE	2
22	TANCA IDENTIFICAZIONE SERBATOIO LINE IDENTIFICATION TANK	LEGA ALUMINIO	2
23	PASSO D'UOMO	C. 18 UNI 5462 ASB A 100 G. B	2

DATI TECNICI			
TECHNICAL DATA			
PRESSIONE DI ESERCIZIO	10 bar	EPASSORE FASCIA	10 mm
WORKING PRESSURE	10 bar	FLANGE THICKNESS	10 mm
PRESSIONE DI PROGETTO	12 bar	EPASSORE FONDO	10 mm
DESIGN PRESSURE	12 bar	FLOOR THICKNESS	10 mm
PRESSIONE DI PROVA IDRAULICA	17 bar	SOPRASSPESORE DI CORROSIONE	/ mm
HYDRAULIC TEST PRESSURE	17 bar	CORROSION CORRECTION	/ mm
TEMPERATURA DI PROGETTO	-10 +50 °C	RADIAGIONE	10 %
DESIGN TEMPERATURE	-10 +50 °C	RADIATION	10 %
NORMATIVA DI COSTRUZIONE	IS.P.E.S.L.	ENTE COLLAUDATORE	/
CONSTRUCTION CODE	IS.P.E.S.L.	INSPECTION BODY	/
MATRICOLO			
NUM. IDENTIFICAZIONE			
WORKING RANGE	2400+10200/min.		
MISCELAZIONE	%		
MIXING	%		
DIAPHRAGMA ACQUA	ϕ mm		
WATER DIAPHRAGM	ϕ mm		
DIAPHRAGMA SCAMBIO	ϕ mm		
EXCHANGER DIAPHRAGM	ϕ mm		
PESO TOTALE (MURTO)	6000 kg	PESO TOTALE (CARICO)	kg
TOTAL WEIGHT (GROSS)	6000 kg	TOTAL WEIGHT (LOAD)	kg
TIPO LIQUIDO SCAMBIO		PESO SPECIFICO	kg/cm ³
LIQUID COMPOND TYPE		SPECIFIC GRAVITY	kg/cm ³

VERNICIATURA - PAINTING
COLO EPOSSICO - EPOXY COATING

ESTERNA : SABBIAURA SA 2.5
 ESTERNA : SANDBLAST SA 2.5

FONDO : N.1 MANTO DI FONDO EPOSSICO - 80,
 FOND : N.1 COAT EPOXY HIGH FILLER - 80,
 FINALE : N.2 MANTO DI SVALTO EPOSSICO RAL 3000 - 45,
 FINAL : N.2 COAT EPOXY SPREAD RAL 3000 - 45,
 S.F.S. TOTALE 150 μ
 TOTAL D.I.C. 150 μ

NOTE
 1) LA TUBAZIONE A VALLE DEL TUBO MISCELATORE DEVE ESSERE RETTILINEA AL MINIMO PER 1000mm
 PIPE DOWNSTREAM HAS TO BE STRAIGHT FOR A MINIMUM OF 1000mm

Rev.	Date	Emesso per costruzione	MP	MB	Approved
0	23.02.00	Emesso per costruzione	MP	MB	Approved

Client / Project	Drawn	Checked	Drawn	Checked	Approved
CACCIALANZA & C. S.p.A.					

CONNESSIONI	TIPO
CONNECTION	TYPE
FLANGIA INGRESSO / USCITA TUBO MISCELATORE FLANGER PIPE INLET / MIXER FLANGE	ϕ 1 1/2" ANSI 150 Lbs RF
VALVOLA CARICO / SCARICO SERBATOIO TANK CHARGE / DRAIN VALVE	ϕ 1 1/2" GAS F

Code	Syn.	Size	Scale	Drawn	Sheet
0472091110		A1	1:20		0 of 1

MISCELAZIONE A SPOSTAMENTO DI LIQUIDO TIPO MSL-D 2x10000
ASSEMBLE GENERALE
DISPLACEMENT LIQUID PREMIXER MSL-D 2x10000 TYPE
GENERAL ASSEMBLY

04714505

NEI DIRITTI DI PROPRIETA' DI CACCIALANZA & C. S.p.A. NON SI DEVE RIPRODURRE O USARE IN FORMA DI INFORMAZIONI PER SCOPI DI COMMERCIO O APPROVAZIONE SENZA PERMESSA SCRITTA PER CONSENTITI DAL NOSTRO GRUPPO