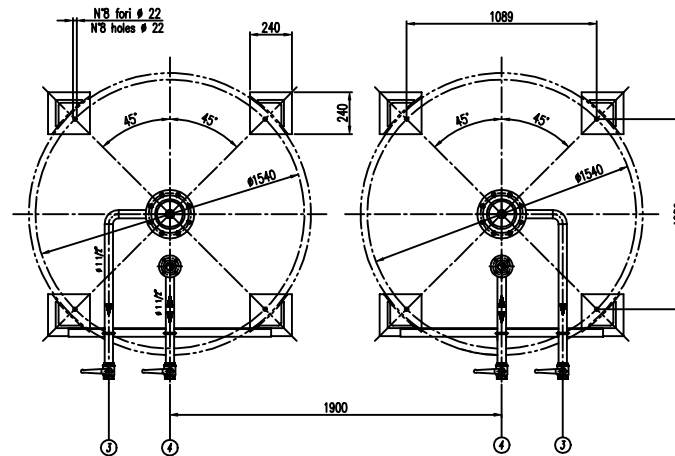
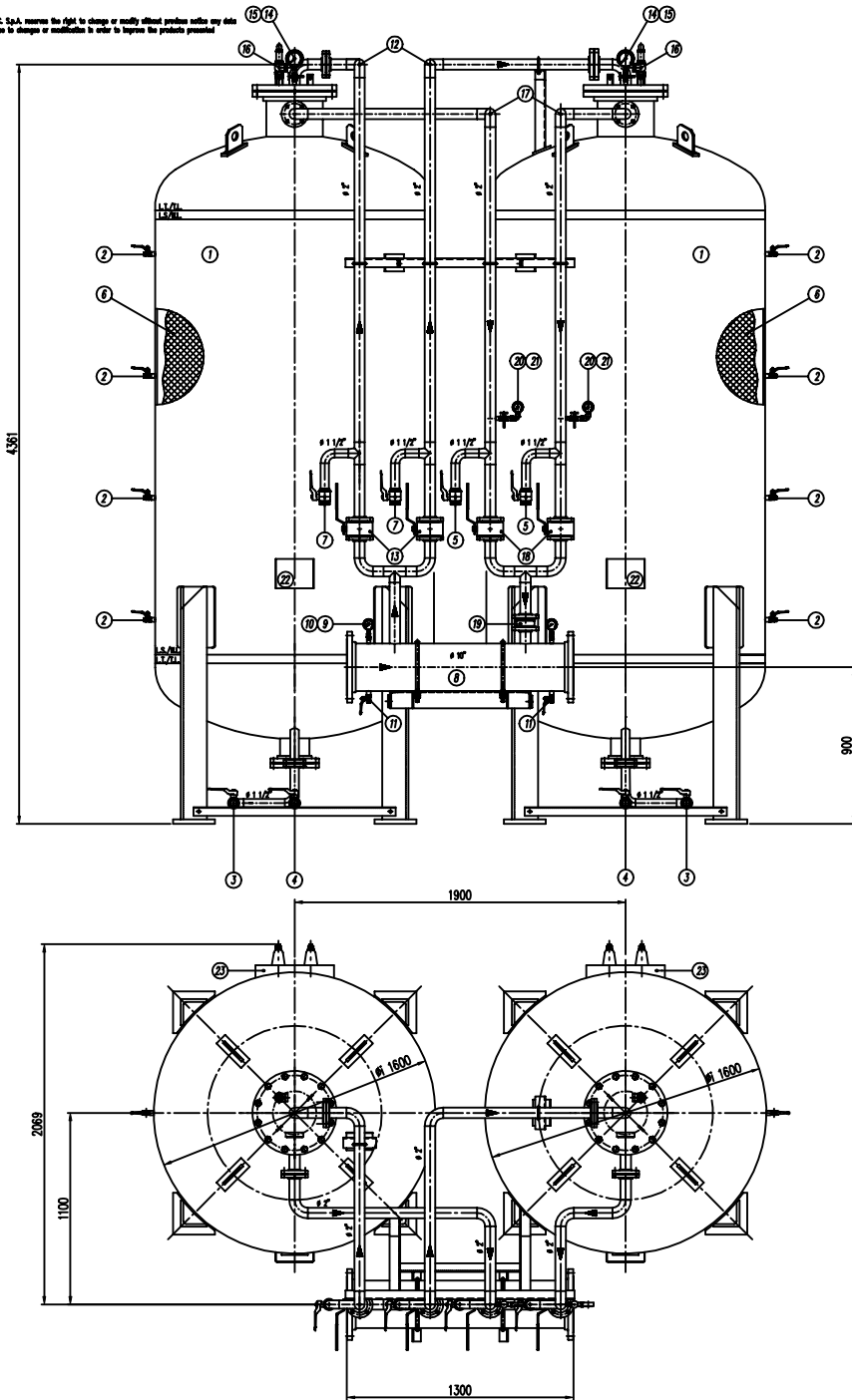


IMPORTANTE :
CACCIALANZA & C. S.p.A. si riserva il diritto di modificare senza preavviso le informazioni contenute in questo disegno con il proposito di migliorare i propri prodotti.

IMPORTANT :
CACCIALANZA & C. S.p.A. reserves the right to change or modify without preavviso any data or specifications due to changes or modifications in order to improve the products presented.



POS.	DESCRIZIONE	MATERIALE	Q.TA' CIV
1	SERBATOIO LIQUIDO SCHIUMOGENO CAP. 6000 l TIPO COMPOUND LINE 200 - 1 CORNICE	FE 410.2 KIT UNI 5389 ASPI A 100 G. 10	2
2	INDICATORE DI LIVELLO (VALVOLA A SFERA Ø 3/8") LIVEL INDICATOR (BALL VALVE Ø 3/8")	ACCIAIO INOX AISI 316 STAINLESS STEEL AISI 316	8
3	DRENAGGIO MEMBRANA (VALVOLA A SFERA Ø 1 1/2") MEMBRANE DRAIN (BALL VALVE Ø 1 1/2")	ACCIAIO INOX AISI 316 STAINLESS STEEL AISI 316	2
4	CARICO / SCARICO SERBATOIO (VALVOLA A SFERA Ø 1 1/2") TANK FILL / TANK VALVE Ø 1 1/2"	ACCIAIO INOX AISI 316 STAINLESS STEEL AISI 316	2
5	SFIATO SERBATOIO (VALVOLA A SFERA Ø 1 1/2") TANK VENT (BALL VALVE Ø 1 1/2")	ACCIAIO INOX AISI 316 STAINLESS STEEL AISI 316	2
6	MEMBRANA MEMBRANA	HYPOFLON HYPOFLON	2
7	SFIATO MEMBRANA (VALVOLA A SFERA Ø 1 1/2") MEMBRANE VENT (BALL VALVE Ø 1 1/2")	OTTONE BRASS	2
8	TUBO MISCELATORE Ø 1" AP. DI G. B SCH STD PREMIER PIPE Ø 1" AP. DI G. B SCH STD	C18 UNI 5462/84 ASPI A 100 G. 10	1
9	MANOMETRO TUBO MISCELATORE Ø 63 SCALA 0-25 ATT. RAD. Ø 1/4" GAS M PREMIER PIPE PRESS. INDICATOR Ø 63 SCALA 0-25 Ø 1/4" GAS M	ACCIAIO AL CARBONIO CARBON STEEL	2
10	VALVOLA PORTA MANOMETRO (VALVOLA A SFERA Ø 1/4" M x F) PREMIER INDICATOR BALL VALVE Ø 1/4" M x F	OTTONE BRASS	2
11	DRENAGGIO TUBO MISCELATORE (VALVOLA A SFERA Ø 3/8" M x F) DRAIN LINE INTERCEPTOR BALL VALVE Ø 3/8" M x F	OTTONE BRASS	2
12	LINEA INIEZIONE ACQUA Ø 2" TUBO AP. DI G. B SCH STD WATER INLET LINE Ø 2" PIPE AP. DI G. B SCH STD	C18 UNI 5462/84 ASPI A 100 G. 10	2
13	INTERCETTAZIONE LINEA ACQUA (VALVOLA A SFERA DN 50) WATER LINE INTERCEPTOR BALL VALVE DN 50	CORPO A 100 SFERA AISI 420 BODY 100 BALL VALVE AISI 420	2
14	MANOMETRO SERBATOIO Ø 100 SCALA 0-25 ATT. RAD. Ø 1/4" GAS M TANK PRESS. INDICATOR Ø 100 SCALA 0-25 Ø 1/4" GAS M	ACCIAIO AL CARBONIO CARBON STEEL	2
15	RUBINETTO PORTAMANOMETRO Ø 1/2" PRESSURE INDICATOR COCK Ø 1/2"	OTTONE BRASS	2
16	VALVOLA DI SICUREZZA SERBATOIO Ø 1 1/2" TAVOLA A 11.5 kg/cm2 TANK PRESSURE SAFETY VALVE Ø 1 1/2" SET POINT 11.5 kg/cm2	OTTONE BRASS	2
17	LINEA USCITA LIQUIDO SCHIUMOGENO Ø 2" TUBO AP. DI G. B SCH STD LIQUOR OUTPUT LINE Ø 2" PIPE AP. DI G. B SCH STD	ACCIAIO INOX AISI 304 STAINLESS STEEL AISI 304	2
18	INTERCETTAZIONE LINEA USCITA LIQUIDO SCHIUMOGENO (VALVOLA A SFERA DN 50) LIQUOR OUTPUT LINE INTERCEPTOR BALL VALVE DN 50	ACCIAIO INOX AISI 316 STAINLESS STEEL AISI 316	2
19	VALVOLA DI RITORNO LINEA USCITA SCHIUMOGENO DN 50 FOAM RETURN VALVE Ø 50	ACCIAIO INOX AISI 304 STAINLESS STEEL AISI 304	1
20	MANOMETRO LINEA LIQUIDO SCHIUMOGENO Ø 63 SCALA 0-25 ATT. RAD. Ø 1/4" GAS M FOAM COMPOND LINE PRESS. INDICATOR Ø 63 SCALA 0-25 Ø 1/4" GAS M	ACCIAIO INOX AISI 304 STAINLESS STEEL AISI 304	2
21	RUBINETTO PORTAMANOMETRO Ø 1/4" PRESSURE INDICATOR COCK Ø 1/4"	OTTONE BRASS	2
22	TARGA IDENTIFICAZIONE SERBATOIO TANK IDENTIFICATION PLATE	LEGA LEGGERA LIGHT ALLOY	2
23	PASSO DUOMO INOX INOX DOME	C 18 UNI 5462 ASPI A 100 G. 10	2

DATI TECNICI TECHNICAL DATA			
PRESSIONE DI ESERCIZIO USUARY PRESSURE	10 bar	SPESORE FISSAGGIO SHIELD THICKNESS	8 mm
PRESSIONE DI PROGETTO DESIGN PRESSURE	12 bar	SPESORE FONDO BOTTOM PLATE THICKNESS	8 mm
PRESSIONE DI PROVA IDRAULICA HYDRAULIC PROOF PRESSURE	17 bar	SOTTOSPESORE DI CORROSIONE CORROSION OVER THICKNESS	/ mm
TEMPERATURA DI PROGETTO DESIGN TEMPERATURE	+10 +50 °C	RANDONNÉE TOLERANCE	10 %
NORMATIVA DI COSTRUZIONE CONSTRUCTION CODE	IS.P.E.S.L.	DATE COLLAUDATORE CHECKED BY	/
MATERIALE MATERIAL			
CAMPO DI LAVORO WORKING RANGE	1200÷1600 /ml.		
MISCELAZIONE MIXING	%		
DIFFERANZA ACQUA WATER DIFFER.	Ø mm		
DIFFERANZA SCHIUMOGENO FOAM COMPOND DIFFER.	Ø mm		
PEZZO TOTALE (LAVATO) TOTAL WEIGHT (CLEAN)	3600 kg	PEZZO TOTALE (CARICO) TOTAL WEIGHT (CHARGE)	kg
TIPO LIQUIDO SCHIUMOGENO FOAM COMPOND TYPE		PEZZO SPECIFICO SPECIFIC WEIGHT	kg/dm3

VERNICIATURA - PAINTING
CICLO EPOSSIDICO - EPOXY CYCLE
ESTERNA : SABBIAPIENA Ø 2.5
 PRIMA : 1.00 MANI DI FONDO EPOSSIDICO - 60 µ
 FINALE : 1.2 MANI DI FONDO EPOSSIDICO RAL 3000 - 45 µ
 FINALE : 1.2 MANI DI SMALTO EPOSSIDICO RAL 3000 - 45 µ
 S.F.S. TOTALE 150 µ
 TIRATA 150 µ

NOTE
 1) LA TUBAZIONE A VALLE DEL TUBO MISCELATORE DEVE ESSERE RETILINEA AL MINIMO PER 1000mm
 PIPE DOWNLINE HAS TO BE STRAIGHT FOR A MINIMUM OF 1000mm

Rev.	Date	Emesso per costruzione	MS	MB	Client / Project
0	18.02.00	Emesso per costruzione	MS	MB	
CACCIALANZA & C. S.p.A. APPROVED FOR CONSTRUCTION					
Date		Name		Title	
Drawn	18.02.00	MS	MS	MISCELATORE A SPOSTAMENTO DI LIQUIDO TIPO MSL 1 2x6000	
Checked	18.02.00	MB	MB	ASSEMBLE GENERALE	
Approved				DISPLACEMENT LIQUID PREMEXOR MSL 1 2x6000 TYPE	
Code		Scale		GENERAL ASSEMBLY	
0473660820		A1 1:15		04712808	
		Rev.		Sheet	
		0		1	

THIS DRAWING IS THE PROPERTY OF CACCIALANZA & C. S.p.A. AND IS NOT TO BE REPRODUCED OR USED TO FABRICATE ANY REPRODUCTION FOR SALES OR OTHERWISE WITHOUT EXPRESS WRITTEN PERMISSION FROM THE COMPANY