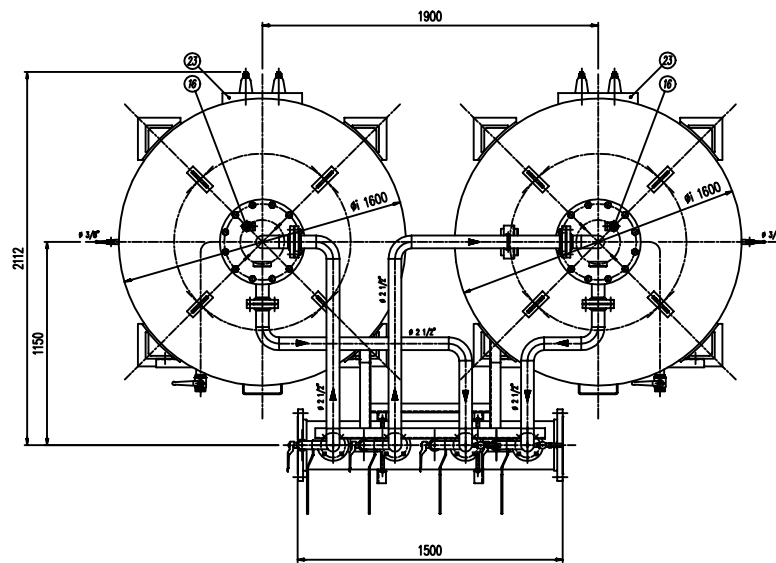
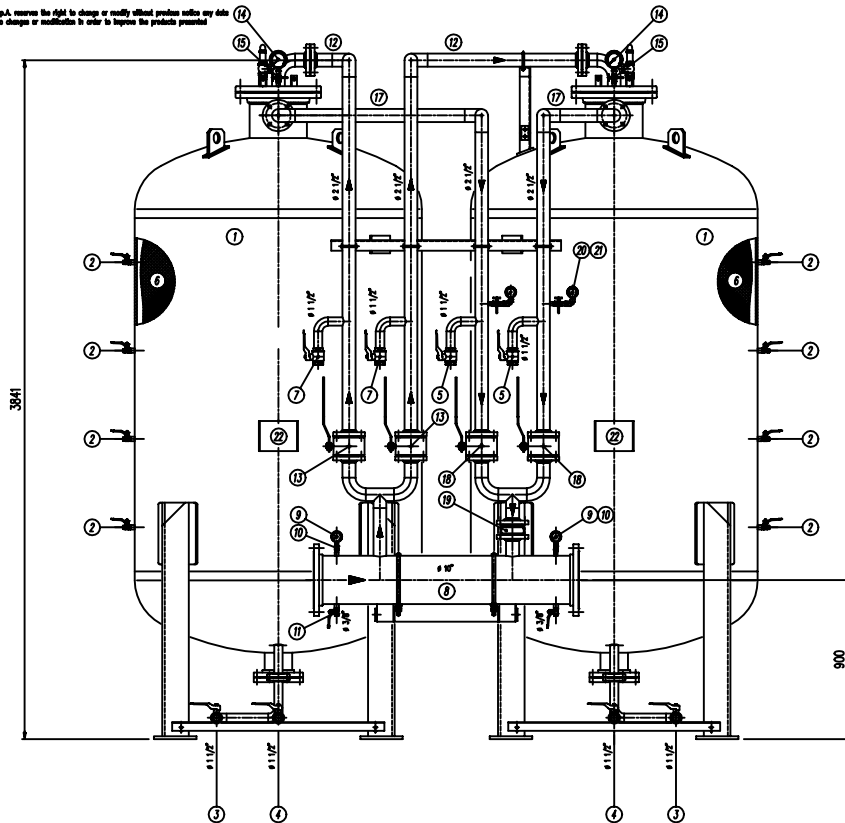
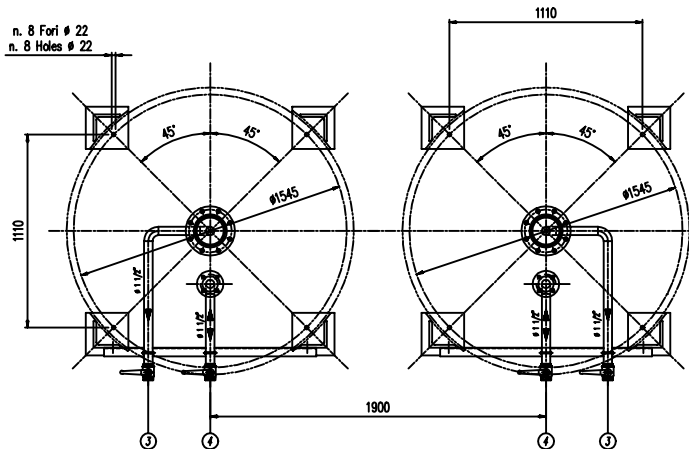


IMPORTANTE : CACCIALANZA & C. S.p.A. si riserva il diritto di modificare senza preavviso le informazioni contenute in questo libretto con il proposito di apportare miglioramenti alla produzione.

IMPORTANT : CACCIALANZA & C. S.p.A. reserves the right to change or modify without previous notice any data or specifications due to changes or modifications in order to improve the products presented.



n. 8 Fori # 22  
n. 8 Holes # 22



POS.	DESCRIZIONE	MATERIALE	Q.TA / QTY
1	SERBATOIO LIQUIDO SCHIUMOSO CAP. 5000 l TUBO COPPIATO TUBO 1" CAPACITY	FE 4012 UNI EN 5569 ANSI A 106 Gr. B	2
2	INDICATORE DI LIVELLO (VALVOLA A SFERA # 3/8") LEVEL INDICATOR (BALL VALVE # 3/8")	OTTONE BRASS	8
3	DREMIAGGIO MEMBRANA (VALVOLA A SFERA # 1 1/2") MEMBRANE DRILL (BALL VALVE # 1 1/2")	OTTONE BRASS	2
4	CARICO / SCARICO SERBATOIO (VALVOLA A SFERA # 1 1/2") TANK CHARGE / TANK UNLOAD (BALL VALVE # 1 1/2")	OTTONE BRASS	2
5	SFIATO SERBATOIO (VALVOLA A SFERA # 1 1/2") TANK VENT BALL VALVE # 1 1/2"	OTTONE BRASS	2
6	MEMBRANA MEMBRANE	HYPOALUM HYPOALUM	2
7	SFIATO MEMBRANA (VALVOLA A SFERA # 1 1/2") MEMBRANE VENT BALL VALVE # 1 1/2"	OTTONE BRASS	2
8	TUBO MISCELATORE # 10" API SL Gr. B SCH STD PREMIER PIPE # 10" API SL Gr. B SCH STD	C15 UNI 5462/64 ANSI A 106 Gr. B	1
9	MANOMETRO TUBO MISCELATORE # 43 SCALA 0-25 ATT. RAD. # 1/4" GAS M PREMIER PIPE PRESS. INDICATOR # 43 SCALE 0-25 # 1/4" GAS M RAD.	ACCIAIO AL CARBONIO CARBON STEEL	2
10	VALVOLA PORTA MANOMETRO (VALVOLA A SFERA # 1/4" M x F) PRESSURE INDICATOR BALL VALVE # 1/4" M x F)	OTTONE BRASS	2
11	DREMIAGGIO TUBO MISCELATORE (VALVOLA A SFERA # 3/8" M x F) TUBO DRILL (BALL VALVE # 3/8" M x F)	OTTONE BRASS	2
12	LINCA MASSECCO ACCIAIO # 2 1/2" TUBO API SL Gr. B SCH STD WATER MIST LINE # 2 1/2" PIPE API SL Gr. B SCH STD	C15 UNI 5462/64 ANSI A 106 Gr. B	2
13	INTERMETTENZA LINEA ACQUA (VALVOLA A SFERA # 2 1/2") WATER LINE INTERMITTER BALL VALVE # 2 1/2")	CORPO A 105 SFERA ANSI 420 BODY A 105 BALL VALV ANSI 420	2
14	MANOMETRO SERBATOIO # 100 SCALA 0-25 ATT. RAD. # 1/2" GAS M TANK PRESS. INDICATOR # 100 SCALE 0-25 # 1/2" GAS M RAD.	ACCIAIO AL CARBONIO CARBON STEEL	2
15	MANOMETRO PORTAMANOMETRO # 1/2" GAS M SCALE 0-25	OTTONE BRASS	2
16	VALVOLA DI SICUREZZA SERBATOIO # 1 1/2" TARATA A 17 kg/cm2 TANK PRESSURE SAFETY VALVE # 1 1/2" SET POINT 17 kg/cm2	OTTONE BRASS	2
17	LINCA USCITA LIQUIDO SCHIUMOSO # 2 1/2" TUBO API SL Gr. B SCH STD FOAM LIQUID OUTPUT LINE # 2 1/2" PIPE API SL Gr. B SCH STD	C15 UNI 5462/64 ANSI A 106 Gr. B	2
18	INTERMETTENZA LINEA USCITA LIQUIDO SCHIUMOSO (VALVOLA A SFERA # 2 1/2") FOAM LIQUID OUTPUT LINE INTERMITTER (BALL VALVE # 2 1/2")	CORPO A 105 SFERA ANSI 420 BODY A 105 BALL VALV ANSI 420	2
19	VALVOLA DI RITARDO LINEA USCITA LIQUIDO SCHIUMOSO # 2 1/2" FOAM LIQUID OUTPUT LINE DELAY VALVE # 2 1/2"	CORPO OTTONE - INT. ACC. INOX BODY BRASS - INT. ST. STEEL	1
20	MANOMETRO LINEA LIQUIDO SCHIUMOSO # 43 SCALA 0-25 ATT. RAD. # 1/4" GAS M FOAM LIQUID LINE PRESS. INDICATOR # 43 SCALE 0-25 # 1/4" GAS M RAD.	ACCIAIO AL CARBONIO CARBON STEEL	2
21	MANOMETRO PORTAMANOMETRO # 1/4" PRESSURE INDICATOR # 1/4"	OTTONE BRASS	2
22	TARGA IDENTIFICAZIONE SERBATOIO TANK IDENTIFICATION PLATE	LEGA LEGGERA LIGHT ALLOY	2
23	PASSO D'UOMO MANWAY	C 15 UNI 5462 ANSI A 106 Gr. B	2

DATI TECNICI TECHNICAL DATA			
PRESSIONE DI ESERCIZIO NORMAL PRESSURE	10 bar	SPESORE FASCIA SHELL THICKNESS	12 mm
PRESSIONE DI PROGETTO DESIGN PRESSURE	12 bar	SPESORE FONDO BOTTOM HEAD THICKNESS	12 mm
PRESSIONE DI PROVA IDRAULICA TEST PRESSURE	17 bar	SCHIAZZI CORROSION RESISTANCE	7 mm
TEMPERATURA DI PROGETTO DESIGN TEMPERATURE	-10 +50 °C	RADIOGRAFIE 2-4015	10 %
NORMATIVA DI COSTRUZIONE CODE REGULATIONS	LS/P.E.S.L.	ENTE COLLAUDATORE INSPECTION AGENCY	/
MATERIALE			
CAMPO DI LAVORO WORKING RANGE	1200-9000/ml.		
MISCELAZIONE MIXING	%		
DIAPHRAGMA ACQUA WATER GASKET	ø mm		
DIAPHRAGMA SCHIUMOSO FOAM GASKET	ø mm		
PESO TOTALE (MIXTO) TOTAL WEIGHT (MIXT)	3400 kg	PESO TOTALE (CARICO) TOTAL WEIGHT (CHARGE)	kg
TIPO LIQUIDO SCHIUMOSO FOAM LIQUID TYPE		PESO SPECIFICO SPECIFIC GRAVITY	kg/m <sup>3</sup>

VERNICIATURA - PAINTING  
COLO ESERCIZIO - EXERCISE CYCLE

ESTERNA : SABBATURA SA 2.5  
EXTERNAL : SANDBLASTING SA 2.5

FONDO : IN 2 MANI FONDO EPOSSIDICO - 60 µ  
PRIMA : IN 1 COAT FONTO EPOSSIDICO - 40 µ

FINALE : IN 2 MANI DI SMALTO EPOSSIDICO RAL 3000 - 45 µ  
FINISH : IN 2 COATS FINISH EPOSSIDICO RAL 3000 - 45 µ

S.P.E. TOTALE (MIXTO) - TOTAL WGT. (MIXT) 3400 kg  
S.P.E. TOTALE (CARICO) - TOTAL WGT. (CHARGE) 3400 kg

NOTE

1) LA TUBAZIONE A VALLE DEL TUBO MISCELATORE DEVE ESSERE RETTILINEA AL MINIMO PER 1000mm  
PIPE DOWNSTREAM HAS TO BE STRAIGHT FOR A MINIMUM OF 1000mm

Rev.	Date	Emesso per costruzione	MB	MB	MB
0	24.01.00	Emesso per costruzione			
Rev.	Date	Descrizione	Drawn	Checked	Approved
CACCIALANZA & C. S.p.A. APPENDICE SPECIFICAZIONE APPROVAMENTO REVISED SPECIFICATION APPROVAL			Client / Project		
CONNESSIONI CONNECTIONS			TIPO TYPE		
FLANGIA INGRESSO / USCITA TUBO MISCELATORE PREMIER PIPE INLET / OUTLET FLANGE			# 10" ANSI 150 Lbs W		
VALVOLA CARICO / SCARICO SERBATOIO TANK CHARGE / TANK UNLOAD			# 1 1/2" GAS		
Date			Name		
Drawn			MB		
Checked			MB		
Approved					
Code			0473450610		
Scale			1:15		
Title			MISCELATORE A SPOSTAMENTO DI LIQUIDO TIPO MSL 2x5000 ASSEMBLY GENERALE DISPLACEMENT LIQUID PREMIER MSL 2x5000 TYPE GENERAL ASSEMBLY		
Rev.	Sheet				
0	1				

THIS DRAWING IS THE PROPERTY OF CACCIALANZA & C. S.p.A. AND IS NOT TO BE REPRODUCED OR USED TO REPRODUCE ANY INFORMATION FOR DESIGN OR APPARATUS EXCEPT THOSE PROVIDED FOR BY AGREEMENT WITH OUR COMPANY