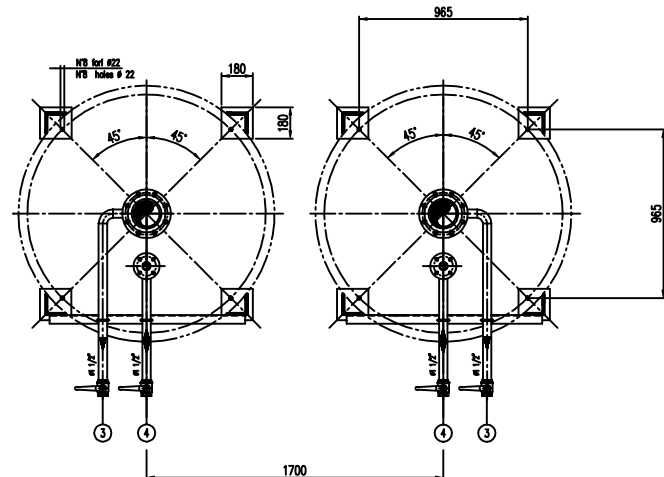
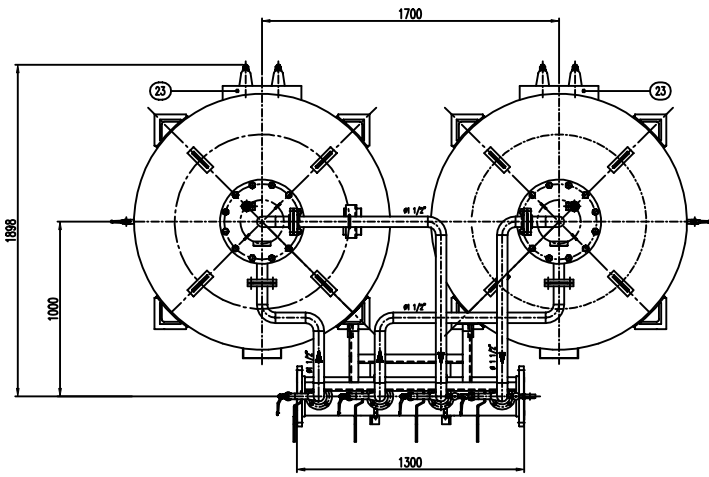
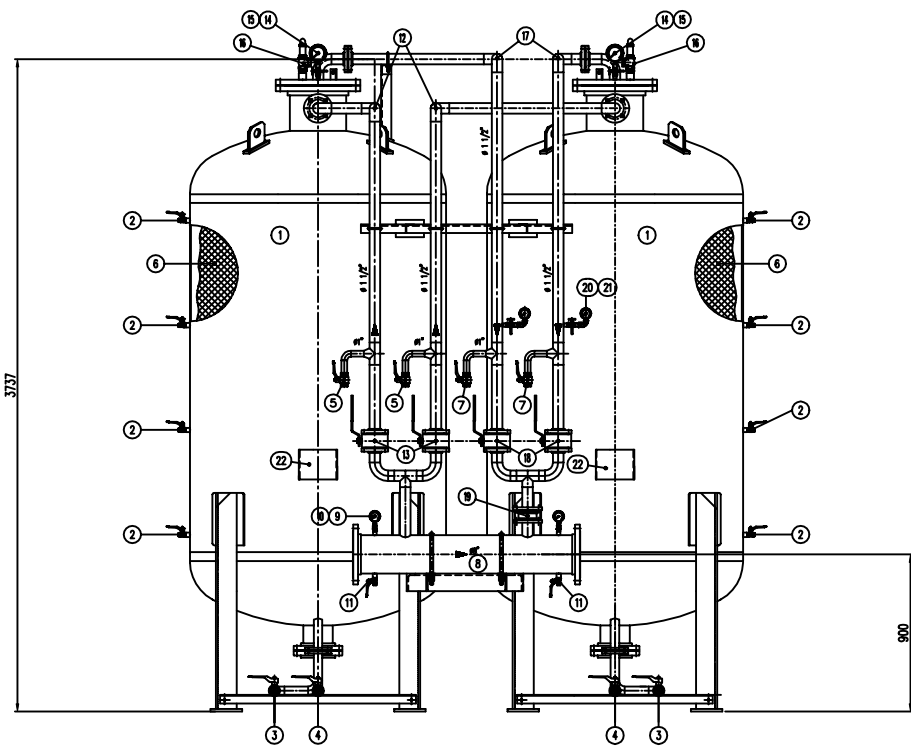


**IMPORTANTE:**  
CACCIALANZA & C. S.p.A. si riserva il diritto di modificare senza preavviso le informazioni contenute in questo libretto con i propositi di appurare miglioramenti alla produzione.

**IMPORTANT:**  
CACCIALANZA & C. S.p.A. reserves the right to change or modify without previous notice any data or specifications due to changes or modifications in order to improve the products presented.



POS.	DESCRIZIONE DESCRIPCIÓN	MATERIALE MATERIAL	Q.TA' QTY
1	SERBATOIO LIQUIDO SCHUMOGENO CAP. 4000 l FLASK LIQUID TYPE 200 - 1 CAPACITY	FE 410.2 KIV UNI 5269 ASA A 105 G. 8	2
2	INDICATORE DI LIVELLO (VALVOLA A SFERA Ø 3/8") LEVEL INDICATOR (BALL VALVE Ø 3/8")	OTTONE BRASS	8
3	DRENAGGIO MEMBRANA (VALVOLA A SFERA Ø 1 1/2") MEMBRANE DRAIN (BALL VALVE Ø 1 1/2")	OTTONE BRASS	2
4	CARICO / SCARICO SERBATOIO (VALVOLA A SFERA Ø 1 1/2") TYPE CHANGE / DRAIN VALVE Ø 1 1/2"	OTTONE BRASS	2
5	SFIATO SERBATOIO (VALVOLA A SFERA Ø 1") TANK VENT (BALL VALVE Ø 1")	OTTONE BRASS	2
6	MEMBRANA MEMBRANE	NYLON NYLON	2
7	SFIATO MEMBRANA (VALVOLA A SFERA Ø 1 1/2") MEMBRANE VENT (BALL VALVE Ø 1 1/2")	OTTONE BRASS	2
8	TUBO MISCELATORE Ø 8" API S. G. B SCH STD PREMIER PIPE Ø 8" API S. G. B SCH STD	C18 UNI 5462/84 ASA A 105 G. 8	1
9	MANGIMETRO TUBO MISCELATORE Ø 83 SCALA 0-25 ATT. RAD. Ø 1/4" GAS M PREMIER PIPE PRESS. INDICATOR Ø 83 SCALA 0-25 Ø 1/4" GAS M	ACCIAIO AL CARBONIO CARBON STEEL	2
10	VALVOLA PORTA MANGIMETRO (VALVOLA A SFERA Ø 1/4" M x F) PREMIER INDICATOR VALVE (BALL VALVE Ø 1/4" M x F)	OTTONE BRASS	2
11	DRENAGGIO TUBO MISCELATORE (VALVOLA A SFERA Ø 3/8" M x F) PREMIER PIPE DRAIN (BALL VALVE Ø 3/8" M x F)	OTTONE BRASS	2
12	LINEA INIEZIONE ACQUA Ø 1 1/2" TUBO API S. G. B SCH STD WATER INLET LINE Ø 1 1/2" PIPE API S. G. B SCH STD	C18 UNI 5462/84 ASA A 105 G. 8	2
13	INTERCETTAZIONE LINEA ACQUA (VALVOLA A SFERA Ø 1 1/2") WATER LINE INTERCEPTION (BALL VALVE Ø 1 1/2")	CORPO A 105 SFERA ANSI 420 BODY 100 BALL ANSI 420	2
14	MANGIMETRO SERBATOIO Ø 100 SCALA 0-25 ATT. RAD. Ø 1/4" GAS M FLASK PRESS. INDICATOR Ø 100 SCALA 0-25 Ø 1/4" GAS M	ACCIAIO AL CARBONIO CARBON STEEL	2
15	RUBINETTO PORTAMANGIMETRO Ø 1/2" PREMIER INDICATOR COCK Ø 1/2"	OTTONE BRASS	2
16	VALVOLA DI SICUREZZA SERBATOIO Ø 1 1/2" TAVOLA A 11.5 kg/cm2 TANK PRESSURE SAFETY VALVE Ø 1 1/2" TEST POINT 11.5 kg/cm2	OTTONE BRASS	2
17	LINEA USCITA LIQUIDO SCHUMOGENO Ø 1 1/2" TUBO API S. G. B SCH STD LIQUID LINE OUTLET LINE Ø 1 1/2" PIPE API S. G. B SCH STD	C18 UNI 5462/84 ASA A 105 G. 8	2
18	INTERCETTAZIONE LINEA USCITA LIQUIDO SCHUMOGENO (VALVOLA A SFERA Ø 1 1/2") LIQUID LINE OUTLET LINE INTERCEPTION (BALL VALVE Ø 1 1/2")	CORPO A 105 SFERA ANSI 420 BODY 100 BALL ANSI 420	2
19	VALVOLA DI RITORNO LINEA USCITA SCHUMOGENO Ø 1 1/2" LIQUID LINE RETURN VALVE (BALL VALVE Ø 1 1/2")	CORPO OTTONE - INT. ACC. INOX BODY BRASS - INT. ACC. INOX	1
20	MANGIMETRO LINEA LIQUIDO SCHUMOGENO Ø 83 SCALA 0-25 ATT. RAD. Ø 1/4" GAS M FLASK COMPOND COCK LINE INTERCEPTION Ø 83 SCALA 0-25 Ø 1/4" GAS M	ACCIAIO AL CARBONIO CARBON STEEL	2
21	RUBINETTO PORTAMANGIMETRO Ø 1/4" PREMIER INDICATOR COCK Ø 1/4"	OTTONE BRASS	2
22	TAVOLA IDENTIFICAZIONE SERBATOIO TANK IDENTIFICATION PLATE	LEGA LEGGERA SOFT ALLOY	2
23	PASSO D'UOMO MANHOLE	C 18 UNI 5462 ASA A 105 G. 8	2

DATI TECNICI TECHNICAL DATA			
PRESIONE DI ESERCIZIO USUARY PRESSURE	10 bar	SPESORE FASCINE SHELL THICKNESS	8 mm
PRESIONE DI PROGETTO DESIGN PRESSURE	12 bar	SPESORE FONDO BOTTOM SHELL THICKNESS	8 mm
PRESIONE DI PROVA IDRAULICA PRESSURE TEST PRESSURE	17 bar	SOPRASPESORE DI CORROSIONE CORROSION ALLOW THICKNESS	/ mm
TEMPERATURA DI PROGETTO DESIGN TEMPERATURE	-10 +50 °C	RANDONORIE RANDOMNESS	10 %
NORMATIVA DI COSTRUZIONE CODE ENFORCE	L.S.P.E.S.I.	DIRE. COLLAUDATORE INSPECTOR SIGNATURE	/
MATRICOLA PART			
CAMPO DI LAVORO WORKING RANGE	800±400 l/min.		
MISCELAZIONE MIXING	%		
DIFFANIMA ACQUA WATER DRAIN	Ø mm		
DIFFANIMA SCHUMOGENO FOAM DRAIN	Ø mm		
PESO TOTALE (LAVATO) TOTAL WEIGHT (CLEAN)	2800 kg	PESO TOTALE (CARICO) TOTAL WEIGHT (CHARGE)	kg
TIPO LIQUIDO SCHUMOGENO FOAM COMPOUND TYPE		PESO SPECIFICO SPECIFIC GRAVITY	kg/cm3

**VERNICIATURA - PAINTING**  
**CICLO EPOSSIDICO - EPOXY CYCLE**  
**ESTERNA:** SABBATURA SA 2.5  
**INTERNA:** SABBATURA SA 2.5  
**FONDO:** 1 N.1 MANI DI FONDO EPOSSIDICO - 60 µ  
**PRIMA:** 1 N.1 COAT EPOXY 800 PRIMER - 90 µ  
**FINALE:** 1 N.2 MANI DI SMALTO EPOSSIDICO RAL 3000 - 65 µ  
**RAI:** 1 N.2 COAT EPOXY ENAMEL RAL 3000 - 65 µ EACH  
**TOTALE:** 150 µ  
**TOTAL:** 150 µ

**NOTE:**  
 1) LA TUBAZIONE A VALLE DEL TUBO MISCELATORE DEVE ESSERE RETILINEA AL MINIMO PER 1000mm  
 PIPE DOWNSTREAM HAS TO BE STRAIGHT FOR A MINIMUM OF 1000mm

Rev.	Date	Descrizione	Drawn	Checked	Approved
0	23.02.00	Emesso per costruzione	MS	MB	

CACCIALANZA & C. s.p.a. ATTIVITÀ DI INGEGNERIA, ARCHITETTURA E PROGETTAZIONE INGENIERING, ARCHITECTURE AND DESIGN		Titolo MISCELAZIONE A SPOSTAMENTO DI LIQUIDO TIPO MSL D 2x4000 DISPLACEMENT LIQUID PREMIER MSL D 2x4000 TYPE GENERAL ASSEMBLY	
Sp. Code	0472040710	Scale	A1 1:15
Rev.	0	Sheet	1

THIS DRAWING IS THE PROPERTY OF CACCIALANZA & C. S.p.A. AND IS NOT TO BE REPRODUCED OR USED TO FABRICATE ANY EQUIPMENT FOR WHICH IT WAS DRAWN OR APPROVED EXCEPT WHERE PROVIDED FOR BY AGREEMENT WITH SAID COMPANY