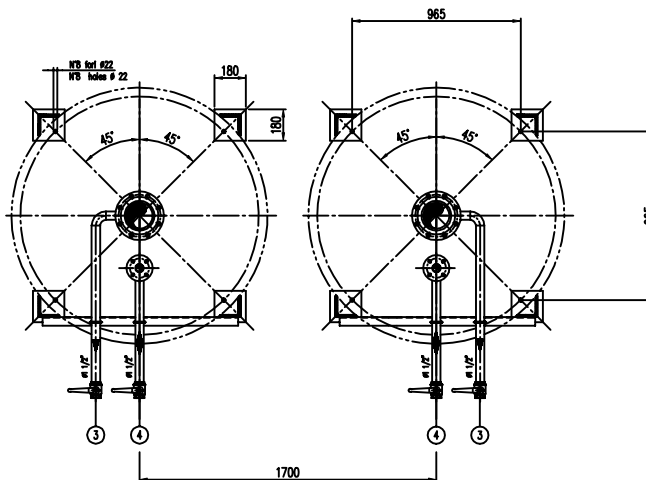
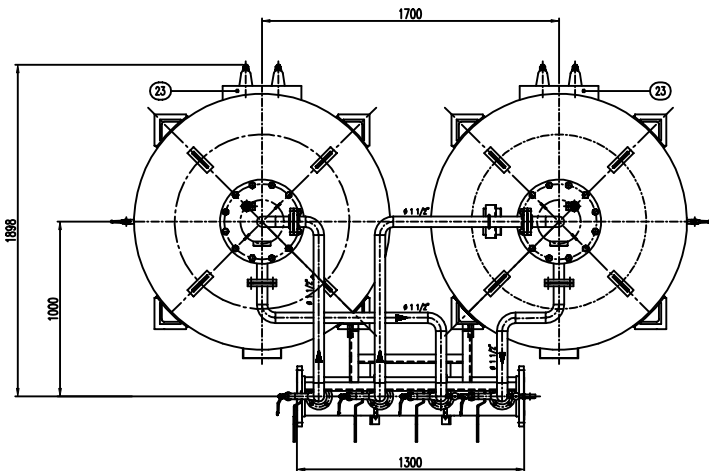
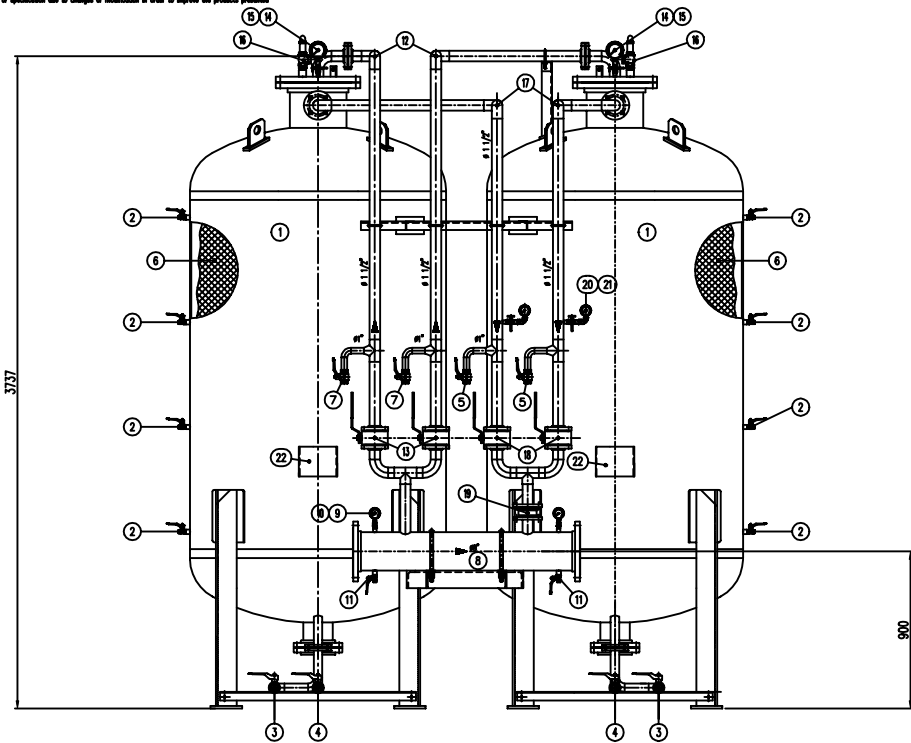


IMPORTANTE : CACCIALANZA & C. S.p.A. si riserva il diritto di modificare senza preavviso le informazioni contenute in questo schema con il proposito di apportare miglioramenti alle produzioni.

IMPORTANT : CACCIALANZA & C. S.p.A. reserves the right to change or modify without previous notice any data or specifications due to changes or modifications in order to improve the products presented.



POS.	DESCRIZIONE	MATERIALE	Q.TA' CIV
1	SERBATOIO LIQUIDO SCHIUMOSO CAP. 4000 l FORE COMPONO LINE. 250 - 1 CONDIZ.	FE 410.2 KIV UNI 5069 ASA A 105 G. 2	2
2	INDICATORE DI LIVELLO (VALVOLA A SFERA # 3/8") LIVEL INDICATOR (BALL VALVE # 3/8")	OTTONE BRASS	8
3	DRENAGGIO MEMBRANA (VALVOLA A SFERA # 1 1/2") MEMBRANE DRAIN (BALL VALVE # 1 1/2")	OTTONE BRASS	2
4	CARICO / SCARICO SERBATOIO (VALVOLA A SFERA # 1 1/2") TANK CHARGE / DRAIN VALVE # 1 1/2"	OTTONE BRASS	2
5	SFIATO SERBATOIO (VALVOLA A SFERA # 1") TANK VENT (BALL VALVE # 1")	OTTONE BRASS	2
6	MEMBRANA MEMBRANE	NYLON NYLON	2
7	SFIATO MEMBRANA (VALVOLA A SFERA # 1 1/2") MEMBRANE VENT (BALL VALVE # 1 1/2")	OTTONE BRASS	2
8	TUBO MISCELATORE # 2" API SL. G. B SCH STD PREMIER PIPE # 2" API SL. G. B SCH STD	CIB UNI 5462/84 ASA A 105 G. 2	1
9	MANGIMETRO TUBO MISCELATORE # 63 SCALA 0-25 ATT. RAD. # 1/4" GAS M PREMIER PIPE PRESS. INDICATOR # 63 SCALA 0-25 # 1/4" GAS M	ACCIAIO AL CARBONIO CARBON STEEL	2
10	VALVOLA PORTA MANGIMETRO (VALVOLA A SFERA # 1/4" M x F) PREMIER PORT VALVE (BALL VALVE # 1/4" M x F)	OTTONE BRASS	2
11	DRENAGGIO TUBO MISCELATORE (VALVOLA A SFERA # 3/8" M x F) DRAIN TUBE (BALL VALVE # 3/8" M x F)	OTTONE BRASS	2
12	LINEA INASPIRAC. ACQUA # 1 1/2" TUBO API SL. G. B SCH STD WATER INLET LINE # 1 1/2" PIPE API SL. G. B SCH STD	CIB UNI 5462/84 ASA A 105 G. 2	2
13	INTERCETTAZIONE LINEA ACQUA (VALVOLA A SFERA DN 40) WATER LINE INTERCEPTION (BALL VALVE DN 40)	CORPO A 105 SFERA ASI 420 BODY 105 BALL ASI 420	2
14	MANGIMETRO SERBATOIO # 100 SCALA 0-25 ATT. RAD. # 1/4" GAS M FORE PRESS. INDICATOR # 100 SCALA 0-25 # 1/4" GAS M	ACCIAIO AL CARBONIO CARBON STEEL	2
15	RUBINETTO PORTAMANGIMETRO # 1/2" PREMIER INDICATOR COCK # 1/2"	OTTONE BRASS	2
16	VALVOLA DI SICUREZZA SERBATOIO # 1 1/2" TAVOLA A 11.5 kg/cm2 TANK PRESSURE SAFETY VALVE # 1 1/2" TAVOLA 11.5 kg/cm2	OTTONE BRASS	2
17	LINEA USCITA LIQUIDO SCHIUMOSO # 1 1/2" TUBO API SL. G. B SCH STD FORE COMPONO INLET LINE # 1 1/2" PIPE API SL. G. B SCH STD	CIB UNI 5462/84 ASA A 105 G. 2	2
18	INTERCETTAZIONE LINEA USCITA LIQUIDO SCHIUMOSO (VALVOLA A SFERA DN 40) FORE COMPONO INLET LINE INTERCEPTION (BALL VALVE DN 40)	CORPO A 105 SFERA ASI 420 BODY 105 BALL ASI 420	2
19	VALVOLA DI RITORNO LINEA USCITA LIQUIDO SCHIUMOSO DN 40 FORE COMPONO INLET LINE COCK VALVE DN 40	CORPO OTTONE - INT. ACC. INOX BODY BRASS - INT. ST. 316	1
20	MANGIMETRO LINEA USCITA LIQUIDO SCHIUMOSO # 63 SCALA 0-25 ATT. RAD. # 1/4" GAS M FORE COMPONO LINE PRESS. INDICATOR # 63 SCALA 0-25 # 1/4" GAS M	ACCIAIO AL CARBONIO CARBON STEEL	2
21	RUBINETTO PORTAMANGIMETRO # 1/4" PREMIER INDICATOR COCK # 1/4"	OTTONE BRASS	2
22	TARGA IDENTIFICAZIONE SERBATOIO TANK IDENTIFICATION PLATE	LEGA LEGGERA LIGHT ALLOY	2
23	PASSO D'UOMO MANHOLE	C 18 UNI 5462 ASA A 105 G. 2	2

DATI TECNICI TECHNICAL DATA			
PRESSIONE DI ESERCIZIO WORKING PRESSURE	10 bar	SPESORE FASCINE SHELL THICKNESS	8 mm
PRESSIONE DI PROGETTO DESIGN PRESSURE	12 bar	SPESORE FONDO BOTTOM SHELL THICKNESS	8 mm
PRESSIONE DI PROVA IDRAULICA PRESSURE TEST PRESSURE	17 bar	SOPRASPESORE DI CORROSIONE CORROSION ALLOWANCE	/ mm
TEMPERATURA DI PROGETTO DESIGN TEMPERATURE	-10 +50 °C	RANDORINE TOLERANCE	10 %
NORMATIVA DI COSTRUZIONE CODE LISTING	I.S.P.E.S.I.	DIRE. COLLAUDATORE INSPECTION OFFICER	/
MATRICOLA PART			
CAMPO DI LAVORO WORKING RANGE	800±400 l/min.		
MISCELAZIONE MIXING	%		
DIFFANIMA ACQUA WATER DRAIN	Ø mm		
DIFFANIMA SCHIUMOSO FOAM DRAIN	Ø mm		
PESO TOTALE (LAVATO) TOTAL WEIGHT (CLEAN)	2800 kg	PESO TOTALE (CARICO) TOTAL WEIGHT (CHARGE)	kg
TIPO LIQUIDO SCHIUMOSO FOAM COMPOUND TYPE		PESO SPECIFICO SPECIFIC GRAVITY	kg/cm3

VERNICIATURA - PAINTING
CICLO EPOSSIDICO - EPOXY CYCLE
ESTERNA : SABBATINA 50-2.5
INTERNA : SABBATINA 50-2.5
FONDO : N.1 MANI DI FONDO EPOSSIDICO - 60 µ
PRIMA : N.1 COAT EPOXY 600 PRIMER - 20 µ
FINALE : N.2 MANI DI SMALTO EPOSSIDICO RAL 3000 - 45 µ
RAL : N.2 COAT EPOXY ENAMEL RAL 3000 - 45 µ, 2x1
TAVOLA DUE 150 µ
TAVOLA DUE 150 µ

NOTE
1) LA TUBAZIONE A VALLE DEL TUBO MISCELATORE DEVE ESSERE RETILINEA AL MINIMO PER 1000mm
PIPE DOWNLINE HAS TO BE STRAIGHT FOR A MINIMUM OF 1000mm

Rev.	Date	Descrizione	Drawn	Checked	Approved
0	16.02.00	Emesso per costruzione			
CACCIALANZA & C. s.p.a. ANTICORROSIONE/ANTIRUGGINE/ANTISALINAMENTO CORROSION RESISTANCE/ANTI-RUST/ANTI-SALINIZATION			Titolo MISCELATORE A SPOSTAMENTO DI LIQUIDO TIPO MSL 2x4000 ASSEMBLY GENERALE DISPLACEMENT LIQUID PREMIER MSL 2x4000 TYPE GENERAL ASSEMBLY		
CONNESSIONI CONNECTIONS		TIPO TYPE	Spn.	Scale	Rev. n.
FLANGIA INGRESSO / USCITA TUBO MISCELATORE PREMIER PIPE INLET / INLET FLANGE		DN 200 UNI PN 16	A1	1:15	0
VALVOLA CARICO / SCARICO SERBATOIO TANK CHARGE / DRAIN VALVE		# 1 1/2" GAS F			1
Code		0473440720			
Sca. 1:15					
04712006					

THIS DRAWING IS THE PROPERTY OF CACCIALANZA & C. S.p.A. AND IS NOT TO BE REPRODUCED OR USED TO FABRICATE ANY EQUIPMENT FOR WHICH IT WAS DRAWN OR APPROVED EXCEPT WHEN PROVIDED FOR BY AGREEMENT WITH SAID COMPANY