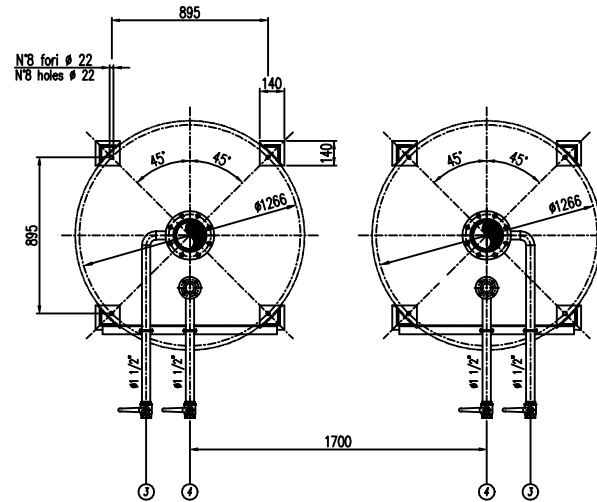
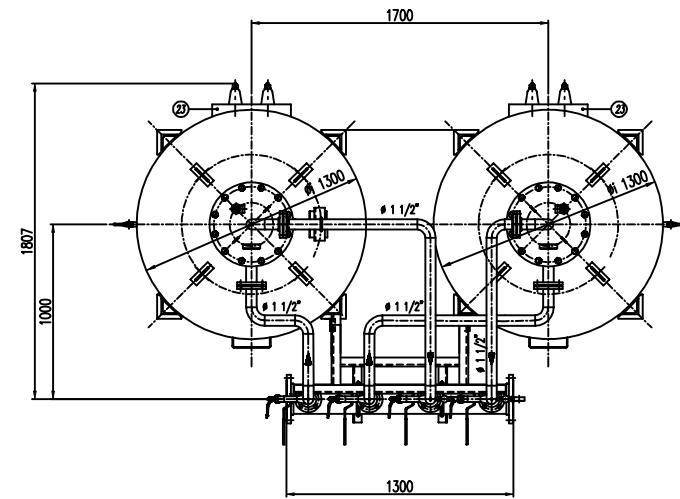
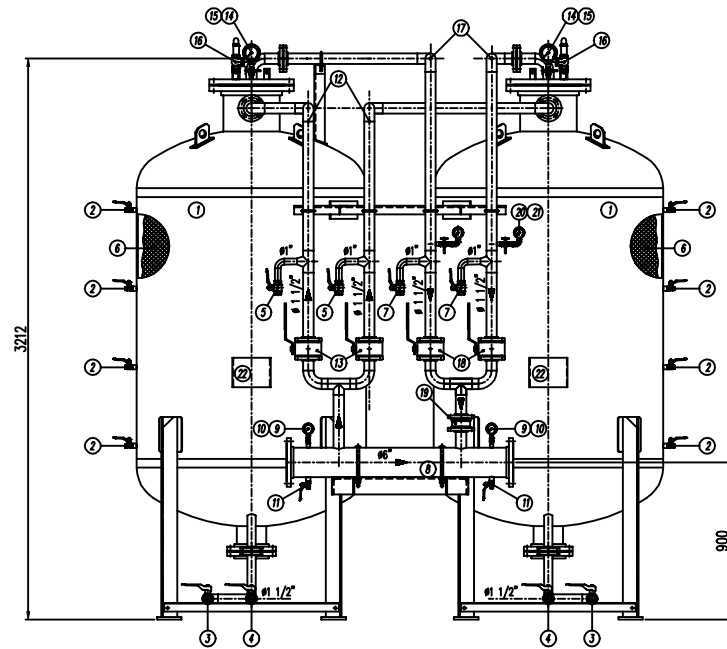


IMPORTANTE :
CACCIALANZA & C. S.p.A. si riserva il diritto di modificare senza preavviso le informazioni contenute in questo disegno con il proposito di apportare miglioramenti alle produzioni.

IMPORTANT :
CACCIALANZA & C. S.p.A. reserves the right to change or modify without previous notice any data or specifications due to changes or modifications in order to improve the products presented.



POS.	DESCRIZIONE DESCRIPZIONI	MATERIALE MATERIAL	Q.TA' QTY
1	SERBATOIO LIQUIDO SCHIUMOSO CAP. 2500 l FORE COMPONO LINE. 2500 l COMPONO	FE 410.2 KIT UNI 5589 ASA A 100 G. 1	2
2	INDICATORE DI LIVELLO (VALVOLA A SFERA Ø 3/8") LIVEL INDICATOR (BALL VALVE Ø 3/8")	OTTONE BRASS	8
3	DRENAGGIO MEMBRANA (VALVOLA A SFERA Ø 1 1/2") MEMBRANE DRAIN (BALL VALVE Ø 1 1/2")	OTTONE BRASS	2
4	CARICO / SCARICO SERBATOIO (VALVOLA A SFERA Ø 1 1/2") LOAD / UNLOAD (BALL VALVE Ø 1 1/2")	OTTONE BRASS	2
5	SFIATO SERBATOIO (VALVOLA A SFERA Ø 1") TANK VENT (BALL VALVE Ø 1")	OTTONE BRASS	2
6	MEMBRANA MEMBRANE	HYPOGLON HYPOGLON	2
7	SFIATO MEMBRANA (VALVOLA A SFERA Ø 1") MEMBRANE VENT (BALL VALVE Ø 1")	OTTONE BRASS	2
8	TUBO MISCELATORE Ø 6" API SL. G. B SCH STD PREMIER PIPE Ø 6" API SL. G. B SCH STD	C18 UNI 5482/84 ASA A 100 G. 1	1
9	MANOMETRO TUBO MISCELATORE Ø 63 SCALA 0-25 ATT. RAD. Ø 1/4" GAS M PREMIER PIPE PRESS. INDICATOR Ø 63 SCALA 0-25 Ø 1/4" GAS M	ACCIAIO AL CARBONIO CARBON STEEL	2
10	VALVOLA PORTA MANOMETRO (VALVOLA A SFERA Ø 1/4" M x F) PREMIER PRESS. INDICATOR BALL VALVE Ø 1/4" M x F	OTTONE BRASS	2
11	DRENAGGIO TUBO MISCELATORE (VALVOLA A SFERA Ø 3/8" M x F) DRAIN LINE INTERCEPTION (BALL VALVE Ø 3/8" M x F)	OTTONE BRASS	2
12	LINEA INIEZIONE ACQUA (VALVOLA A SFERA Ø 1 1/2") TUBO API SL. G. B SCH STD WATER LINE INJECTION (BALL VALVE Ø 1 1/2") PIPE API SL. G. B SCH STD	C18 UNI 5482/84 ASA A 100 G. 1	2
13	INTERCETTAZIONE LINEA ACQUA (VALVOLA A SFERA Ø 1 1/2") WATER LINE INTERCEPTION (BALL VALVE Ø 1 1/2")	CORPO A 100 SFERA ANSI 420 BODY 100 BALL VALVE 420	2
14	MANOMETRO SERBATOIO Ø 100 SCALA 0-25 ATT. RAD. Ø 1/4" GAS M FORE PRESS. INDICATOR Ø 100 SCALA 0-25 Ø 1/4" GAS M	ACCIAIO AL CARBONIO CARBON STEEL	2
15	RUBINETTO PORTAMANOMETRO Ø 1/2" PRESSURE INDICATOR COCK Ø 1/2"	OTTONE BRASS	2
16	VALVOLA DI SICUREZZA SERBATOIO Ø 1 1/4" TAVOLA A 11.5 kg/cm2 TANK PRESSURE SAFETY VALVE Ø 1 1/4" SET POINT 11.5 kg/cm2	OTTONE BRASS	2
17	LINEA USCITA LIQUIDO SCHIUMOSO Ø 1 1/2" TUBO API SL. G. B SCH STD FORE COMPONO DREN. LINE Ø 1 1/2" PIPE API SL. G. B SCH STD	C18 UNI 5482/84 ASA A 100 G. 1	2
18	INTERCETTAZIONE LINEA USCITA LIQUIDO SCHIUMOSO (VALVOLA A SFERA Ø 1 1/2") FORE COMPONO DREN. LINE INTERCEPTION (BALL VALVE Ø 1 1/2")	CORPO A 100 SFERA ANSI 420 BODY 100 BALL VALVE 420	2
19	VALVOLA DI INTERNO LINEA USCITA SCHIUMOSO Ø 1 1/2" FORE COMPONO DREN. LINE Ø 1 1/2" PIPE API SL. G. B SCH STD	CORPO OTTONE - INT. ACC. INOX BODY BRASS - INT. ACC. INOX	1
20	MANOMETRO LINEA LIQUIDO SCHIUMOSO Ø 63 SCALA 0-25 ATT. RAD. Ø 1/4" GAS M FORE COMPONO LINE PRESS. INDICATOR Ø 63 SCALA 0-25 Ø 1/4" GAS M	ACCIAIO AL CARBONIO CARBON STEEL	2
21	RUBINETTO PORTAMANOMETRO Ø 1/4" PRESSURE INDICATOR COCK Ø 1/4"	OTTONE BRASS	2
22	TAVOLA IDENTIFICAZIONE SERBATOIO TANK IDENTIFICATION PLATE	LEGA LEGGERA LIGHT ALLOY	2
23	PASSO DUOMO DOME	C 18 UNI 5482 ASA A 100 G. 1	2

DATI TECNICI TECHNICAL DATA			
PRESSIONE DI ESERCIZIO WORKING PRESSURE	10 bar	SPESORE FISSAGGIO SHIELD THICKNESS	7 mm
PRESSIONE DI PROGETTO DESIGN PRESSURE	12 bar	SPESORE FONDO BOTTOM PLATE THICKNESS	7 mm
PRESSIONE DI PROVA IDRAULICA HYDRAULIC TEST PRESSURE	17 bar	SOTTOSPESORE DI CORROSIONE CORROSION OVER THICKNESS	/ mm
TEMPERATURA DI PROGETTO DESIGN TEMPERATURE	-10 +50 °C	RANDONORIE T-SCALE	10 %
NORMATIVA DI COSTRUZIONE CONSTRUCTION CODE	ISP.E.S.L.	ENTE COLLAUDATORE INSPECTION BODY	/
MATERIALE MATERIAL			
CAMPO DI LAVORO WORKING RANGE	400x3200 l/min.		
MISCELAZIONE MIXING	%		
DIFFRANZA ACQUA WATER DIFFERENCE	Ø mm		
DIFFRANZA SCHIUMOSO FOAM DIFFERENCE	Ø mm		
PEZZO TOTALE (LAVATO) TOTAL WEIGHT (CLEAN)	1800 kg	PEZZO TOTALE (CARICO) TOTAL WEIGHT (LOAD)	kg
TIPO LIQUIDO SCHIUMOSO FOAM COMPOUND TYPE		PEZZO SPECIFICO SPECIFIC WEIGHT	kg/dm ³

VERNICIATURA - PAINTING
CICLO ESPOSIZIONE - EPISODE CYCLE
ESTERNA : SABBIASTRADA Ø 2.5
 DUREZZA: Ø 2.5
 FONDO : 1.1 MANI DI FONDO ESPOSIZIONE - 60 µ
 PRIMA : 1.1 COAT EPoxy 1000 PRIME - 60 µ
 FINALE : 1.2 MANI DI SMALTO ESPOSIZIONE DAL 3000 - 45 µ
 FINI : 1.2 COAT EPoxy 1000 FINI 3000 - 45 µ DICH
 S.F.S. TOTALE 150 µ
 TOTALE D.P.C. 180 µ

NOTE
 1) LA TUBAZIONE A VALLE DEL TUBO MISCELATORE DEVE ESSERE RETILINEA AL MINIMO PER 1000mm
 PIPE DOWNSTREAM HAS TO BE STRAIGHT FOR A MINIMUM OF 1000mm

Rev.	Date	Emesso per costruzione	MP	MB	Client / Project
0	22.02.00	Emesso per costruzione	MP	MB	
CACCIALANZA & C. S.p.A. AUTOREGOLAZIONE AUTOMATICAMENTE AUTOMATICALLY REGULATING					
Date: 22.02.00 Drawn: 22.02.00 Checked: 22.02.00 Approved:			Title: MISCELATORE A SPOSTAMENTO DI LIQUIDO TIPO MSL-D 2x2500 ASSEMBLE GENERALE DISPLACEMENT LIQUID PREMIER MSL-D 2x2500 TYPE GENERAL ASSEMBLY		
Code: 0472025610		Scale: A1 1:15		Rev. 0 Sheet 1 of 1	

THIS DRAWING IS THE PROPERTY OF CACCIALANZA & C. S.p.A. AND IS NOT TO BE REPRODUCED OR USED TO FORMER ANY REPRODUCTION FOR PURPOSES OF CHANGE OR APPROPRIATE EXCEPT WHERE PROVIDED FOR BY AGREEMENT WITH SAID COMPANY