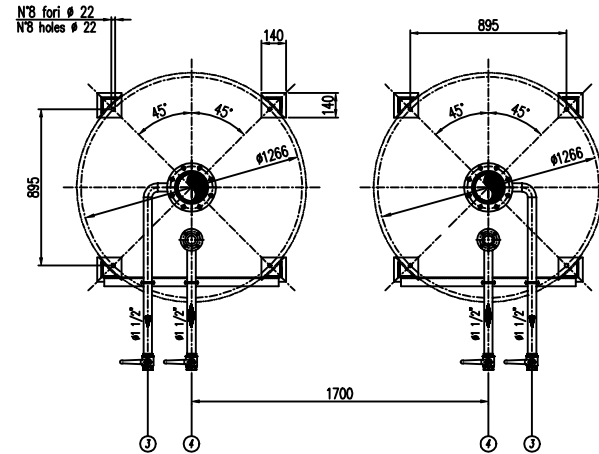
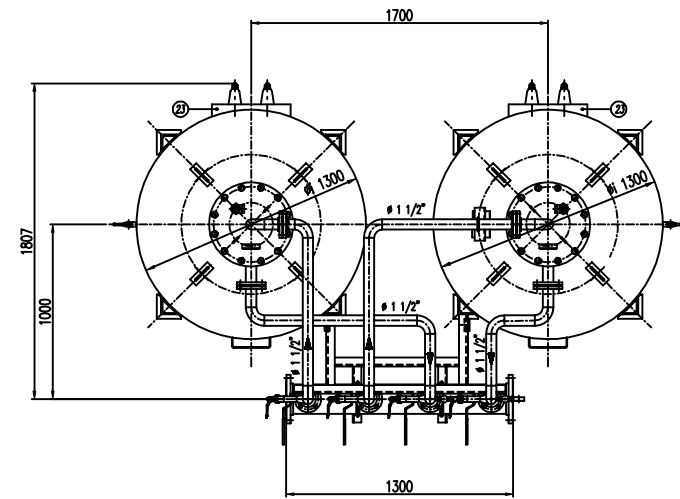
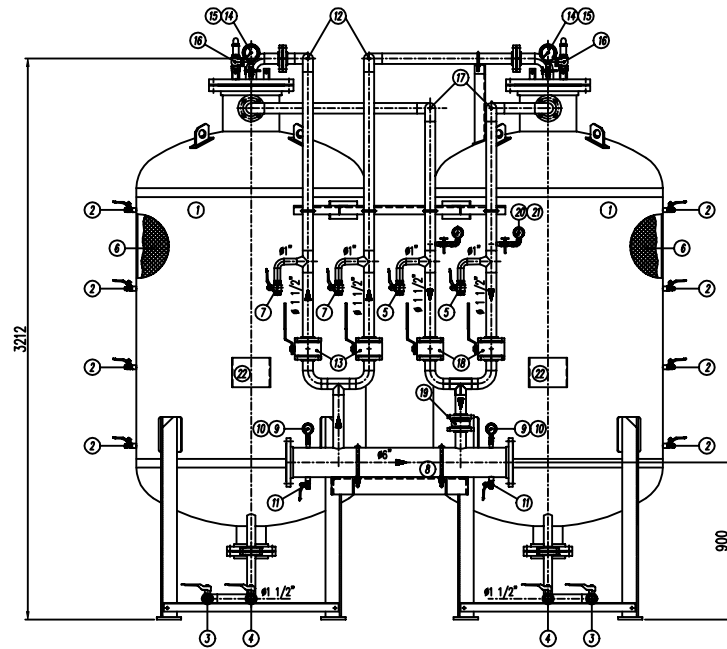


IMPORTANTE : CACCIALANZA & C. S.p.A. si riserva il diritto di modificare senza preavviso le informazioni contenute in questa scheda con il proposito di apportare miglioramenti alla produzione.

IMPORTANT : CACCIALANZA & C. S.p.A. reserves the right to change or modify without previous notice any data or specifications due to changes or modifications in order to improve the products presented.



POS.	DESCRIZIONE DESCRIPCIÓN	MATERIALE MATERIAL	Q.TA' QTY
1	SERBATOIO LIQUIDO SCHIUMOSO CAP. 2500 l FOAM COMPOND TANK 2500 L CAPACITY	FE 410.2 KIT UNI 5069 ASA A 100 G. 8	2
2	INDICATORE DI LIVELLO (VALVOLA A SFERA Ø 3/8") LEVEL INDICATOR (BALL VALVE Ø 3/8")	OTTONE BRASS	8
3	DRENAGGIO MEMBRANA (VALVOLA A SFERA Ø 1 1/2") MEMBRANE DRAIN (BALL VALVE Ø 1 1/2")	OTTONE BRASS	2
4	CARICO / SCARICO SERBATOIO (VALVOLA A SFERA Ø 1 1/2") TANK CHARGE / DRAIN VALVE Ø 1 1/2"	OTTONE BRASS	2
5	SFIATO SERBATOIO (VALVOLA A SFERA Ø 1") TANK VENT (BALL VALVE Ø 1")	OTTONE BRASS	2
6	MEMBRANA MEMBRANE	HYPOGLON HYPOGLON	2
7	SFIATO MEMBRANA (VALVOLA A SFERA Ø 1") MEMBRANE VENT (BALL VALVE Ø 1")	OTTONE BRASS	2
8	TUBO MISCELATORE Ø 6" API SL. G. B SCH STD PREMIER PIPE Ø 6" API SL. G. B SCH STD	CIS UNI 5462/84 ASA A 100 G. 8	1
9	MANGIMETRO TUBO MISCELATORE Ø 63 SCALA 0-25 ATT. RAD. Ø 1/4" GAS M PREMIER PIPE PRESS. INDICATOR Ø 63 SCALA 0-25 Ø 1/4" GAS M	ACCIAIO AL CARBONIO CARBON STEEL	2
10	VALVOLA PORTA MANGIMETRO (VALVOLA A SFERA Ø 1/4" M x F) PREMIER PIPE PORTA MANGIMETRO Ø 1/4" M x F	OTTONE BRASS	2
11	DRENAGGIO TUBO MISCELATORE (VALVOLA A SFERA Ø 3/8" M x F) PREMIER PIPE DRAIN (BALL VALVE Ø 3/8" M x F)	OTTONE BRASS	2
12	LINEA MANGIMETRO ACQUA Ø 1 1/2" TUBO API SL. G. B SCH STD WATER LINE MANGIMETRO Ø 1 1/2" PIPE API SL. G. B SCH STD	CIS UNI 5462/84 ASA A 100 G. 8	2
13	INTERCETTAZIONE LINEA USCITA LIQUIDO SCHIUMOSO (VALVOLA A SFERA DN 40) WATER LINE INTERCEPTOR (BALL VALVE DN 40)	CORPO A 100 SFERA ASI 420 BODY 100 BALL ASI 420	2
14	MANGIMETRO SERBATOIO Ø 100 SCALA 0-25 ATT. RAD. Ø 1/4" GAS M FOAM COMPOND TANK PRESS. INDICATOR Ø 100 SCALA 0-25 Ø 1/4" GAS M	ACCIAIO AL CARBONIO CARBON STEEL	2
15	RUBINETTO PORTAMANGIMETRO Ø 1/2" PREMIER INDICATOR COCK Ø 1/2"	OTTONE BRASS	2
16	VALVOLA DI SICUREZZA SERBATOIO Ø 1 1/4" TARIATA A 11.5 kg/cm2 TANK PRESSURE SAFETY VALVE Ø 1 1/4" SET POINT 10.5 kg/cm2	OTTONE BRASS	2
17	LINEA USCITA LIQUIDO SCHIUMOSO Ø 1 1/2" TUBO API SL. G. B SCH STD FOAM COMPOND DRAIN LINE Ø 1 1/2" PIPE API SL. G. B SCH STD	CIS UNI 5462/84 ASA A 100 G. 8	2
18	INTERCETTAZIONE LINEA USCITA LIQUIDO SCHIUMOSO (VALVOLA A SFERA DN 40) FOAM COMPOND DRAIN LINE INTERCEPTOR (BALL VALVE DN 40)	CORPO A 100 SFERA ASI 420 BODY 100 BALL ASI 420	2
19	VALVOLA DI RITENUTO LINEA USCITA SCHIUMOSO DN 40 FOAM COMPOND DRAIN LINE STOP VALVE DN 40	CORPO OTTONE - INT. ACC. INOX BODY BRASS - INT. ACC. INOX	1
20	MANGIMETRO LINEA LIQUIDO SCHIUMOSO Ø 63 SCALA 0-25 ATT. RAD. Ø 1/4" GAS M FOAM COMPOND LINE PRESS. INDICATOR Ø 63 SCALA 0-25 Ø 1/4" GAS M	ACCIAIO AL CARBONIO CARBON STEEL	2
21	RUBINETTO PORTAMANGIMETRO Ø 1/4" PREMIER INDICATOR COCK Ø 1/4"	OTTONE BRASS	2
22	TARGA IDENTIFICAZIONE SERBATOIO TANK IDENTIFICATION PLATE	LEGA LEGGERA LIGHT ALLOY	2
23	PASSO DUOMO MANHOLE	C 10 UNI 5462 ASA A 100 G. 8	2

DATI TECNICI TECHNICAL DATA			
PRESSIONE DI ESERCIZIO WORKING PRESSURE	10 bar	SPESORE FASCIA SHELL THICKNESS	7 mm
PRESSIONE DI PROGETTO DESIGN PRESSURE	12 bar	SPESORE FONDO BOTTOM HEAD THICKNESS	7 mm
PRESSIONE DI PROVA IDRAULICA HYDRAULIC TEST PRESSURE	17 bar	SOPRASPESORE DI CORROSIONE CORROSION ALLOW THICKNESS	/ mm
TEMPERATURA DI PROGETTO DESIGN TEMPERATURE	-10 +50 °C	RANDORNE RANDOMNESS	10 %
NORMATIVA DI COSTRUZIONE CODE ENFORCE	IS.P.E.S.L.	DIRE. COLLAUDATORE INSPECTOR SIGNATURE	/
MATERIALE MATERIAL			
CAMPO DI LAVORO WORKING RANGE	400x3200 l/min.		
MISCELAZIONE MIXING	%		
DIFFERANZA ACQUA WATER DIFFERENCE	Ø mm		
DIFFERANZA SCHIUMOSO FOAM COMPOND DIFFERENCE	Ø mm		
PEZZO TOTALE (LAVORO) TOTAL WEIGHT (WORK)	1800 kg	PEZZO TOTALE (CARICO) TOTAL WEIGHT (CHARGE)	kg
TIPO LIQUIDO SCHIUMOSO FOAM COMPOND TYPE		PEZZO SPECIFICO SPECIFIC WEIGHT	kg/cm3

VERNICIATURA - PAINTING
CICLO EPOSSIDICO - EPOXY CYCLE
ESISTENZA : SABBIA/GRAN. 0-2.5
DISTRIB. :
FONDO : N.1 MANO DI FONDO EPOSSIDICO - 60 µ
PRIMA : N.2 COAT EPOXY 1000 PRIMER - 80 µ
FINALE : N.2 MANI DI SMALTO EPOSSIDICO RAL 3000 - 65 µ
RAL : N.2 COAT EPOXY ENAMEL RAL 3000 - 65 µ, EACH
S.F.S. TOTALE 150 µ
TOTAL D.F.C. 150 µ

NOTE
1) LA TUBAZIONE A VALLE DEL TUBO MISCELATORE DEVE ESSERE RETILINEA AL MINIMO PER 1000mm
PIPE DOWNSTREAM HAS TO BE STRAIGHT FOR A MINIMUM OF 1000mm

Rev.	Date	Descrizione	Drawn	Checked	Approved
0	08.02.00	Emesso per costruzione	MS	MB	

CACCIALANZA & C. s.p.a. ATTIVITÀ DI INGEGNERIA, ARCHITETTURA E PROGETTAZIONE SOCIETÀ ITALIANA S.p.A.		Titolo MISCELATORE A SPOSTAMENTO DI LIQUIDO TIPO MSL 2x2500 ASSEMBLE GENERALE DISPLACEMENT LIQUID PREMIER MSL 2x2500 TYPE GENERAL ASSEMBLY	
Sp. Code	0473425620	Scale	A1 1:15
Rev.	0	Sheet	1 of 1

CONNESSIONI CONNECTIONS	TIPO TYPE
FLANGIA INGRESSO / USCITA TUBO MISCELATORE PREMIER PIPE INLET / OUTLET FLANGE	DN 150 UNI PN 16
VALVOLA CARICO / SCARICO SERBATOIO TANK CHARGE / DRAIN VALVE	Ø 1 1/2" GAS F

THIS DRAWING IS THE PROPERTY OF CACCIALANZA & C. S.p.A. AND IS NOT TO BE REPRODUCED OR USED TO FABRICATE ANY EQUIPMENT FOR WHICH IT WAS DRAWN OR APPROVED EXCEPT WHEN PROVIDED FOR BY AGREEMENT WITH SAID COMPANY