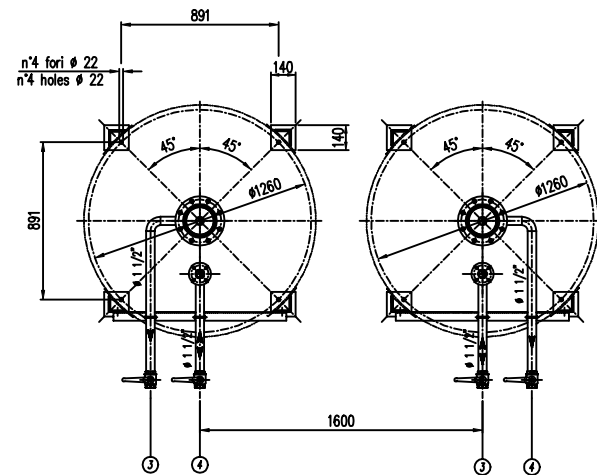
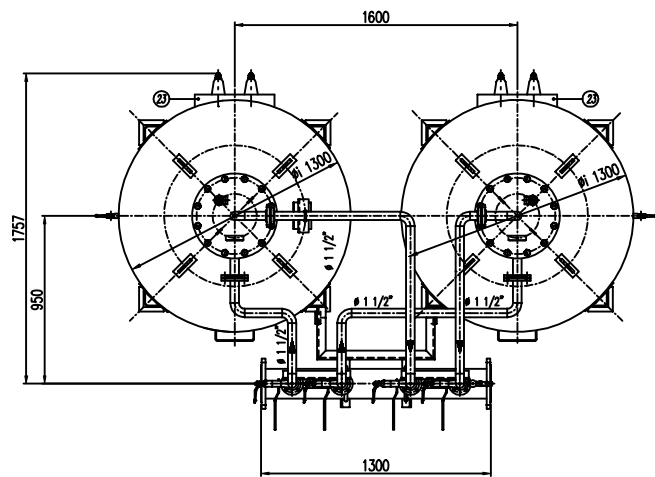
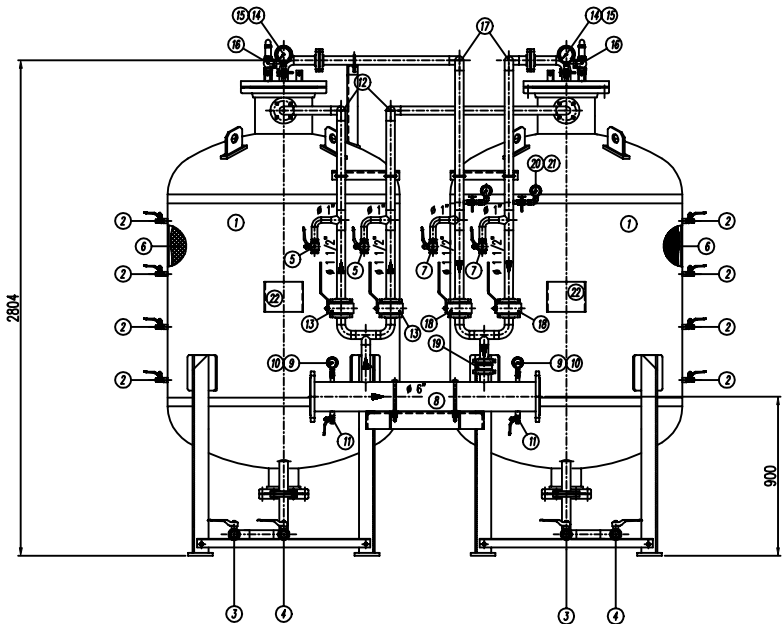


INFORMANTE :
CACCIALANZA & C. S.p.A. si riserva il diritto di modificare senza preavviso le informazioni contenute in questo schizzo con il proposito di apportare miglioramenti alla produzione.

INFORMANT :
CACCIALANZA & C. S.p.A. reserves the right to change or modify without previous notice any data or specifications in order to improve the products presented.



POS.	DESCRIZIONE	MATERIALE	Q.TA
1	SERBATOIO LIQUIDO SCHIUMOSO CAP. 2000 l FORE COMPONDI TUBO 2000 - 1 CAPACITÀ	FE #102 KW UNI 5569 ASB A 200 G. 20	2
2	INDICATORE DI LIVELLO (VALVOLA A SFERA # 3/8") LEVEL INDICATOR (BALL VALVE # 3/8")	OTTONE BRASS	8
3	DRENAGGIO MEMBRANA (VALVOLA A SFERA # 1 1/2") DRAINAGE MEMBRANE (BALL VALVE # 1 1/2")	ACCIAIO INOX AISI 316 STAINLESS STEEL AISI 316	2
4	CARICO / SCARICO SERBATOIO (VALVOLA A SFERA # 1 1/2") LOAD / UNLOAD BALL VALVE # 1 1/2"	OTTONE BRASS	2
5	SFIATO SERBATOIO (VALVOLA A SFERA # 1") VENT VALV BALL VALVE # 1"	OTTONE BRASS	2
6	MEMBRANA MEMBRANE	HYFALON EPDM	2
7	SFIATO MEMBRANA (VALVOLA A SFERA # 1") VENT MEMBRANE (BALL VALVE # 1")	ACCIAIO INOX AISI 316 STAINLESS STEEL AISI 316	2
8	TUBO MISCELATORE # 6" API SL GR. B SCH STD PREMIER PIPE # 6" API SL GR. B SCH STD	C18 UNI 5482/84 ASB A 150 G. 8	1
9	MANOMETRO TUBO MISCELATORE # 63 SCALA 0-25 ATT. RAD. # 1/4" GAS M PRESSURE INDICATOR TUBE MISCELATOR # 63 SCALE 0-25 # 1/4" GAS M	ACCIAIO AL CARBONIO CARBON STEEL	2
10	VALVOLA PORTA MANOMETRO (VALVOLA A SFERA # 1/4" M x F) PRESSURE INDICATOR VALVE (BALL VALVE # 1/4" M x F)	OTTONE BRASS	2
11	DRENAGGIO TUBO MISCELATORE (VALVOLA A SFERA # 3/8" M x F) PREMIER PIPE DRAIN BALL VALVE # 3/8" M x F	OTTONE BRASS	2
12	LINEA MANOMONIA ACQUA # 1 1/2" TUBO API SL GR. B SCH STD WATER LINE # 1 1/2" TUBE API SL GR. B SCH STD	C18 UNI 5482/84 ASB A 150 G. 8	2
13	INTERPRETAZIONE LINEA ACQUA (VALVOLA A SFERA # 1 1/2") WATER LINE INTERPRETER BALL VALVE # 1 1/2"	CORPO A 100 SFERA AISI 420 BODY 100 BALL AISI 420	2
14	MANOMETRO SERBATOIO # 100 SCALA 0-25 ATT. RAD. # 1/2" GAS M TUBO PRESS. INDICATOR # 100 SCALE 0-25 # 1/2" GAS M	ACCIAIO AL CARBONIO CARBON STEEL	2
15	RUBINETTO PORTAMANOMETRO # 1/2" PRESSURE INDICATOR COCK # 1/2"	OTTONE BRASS	2
16	VALVOLA DI SICUREZZA SERBATOIO # 1 1/2" TARATA A 11,5 kg/cm2 TUBO PRESSURE RELIEF VALVE # 1 1/2" SET POINT 11,5 kg/cm2	OTTONE BRASS	2
17	LINEA USCITA LIQUIDO SCHIUMOSO # 1 1/2" TUBO API SL GR. B SCH STD FORE COMPONDI OUTLET LINE # 1 1/2" PIPE API SL GR. B SCH STD	ACCIAIO INOX AISI 304 STAINLESS STEEL AISI 304	2
18	INTERPRETAZIONE LINEA USCITA LIQUIDO SCHIUMOSO (VALVOLA A SFERA # 1 1/2") FORE COMPONDI OUTLET LINE INTERPRETER BALL VALVE # 1 1/2"	ACCIAIO INOX AISI 316 STAINLESS STEEL AISI 316	2
19	VALVOLA DI RITENUTO LINEA USCITA SCHIUMOSO # 1 1/2" FORE COMPONDI CHECK VALVE # 1 1/2"	ACCIAIO INOX AISI 304 STAINLESS STEEL AISI 304	1
20	MANOMETRO LINEA LIQUIDO SCHIUMOSO # 63 SCALA 0-25 ATT. RAD. # 1/4" GAS M FORE COMPONDI LINE PRESS. INDICATOR # 63 SCALE 0-25 # 1/4" GAS M	ACCIAIO INOX AISI 304 STAINLESS STEEL AISI 304	2
21	RUBINETTO PORTAMANOMETRO # 1/4" PRESSURE INDICATOR COCK # 1/4"	OTTONE BRASS	2
22	TARGA IDENTIFICAZIONE SERBATOIO LINE IDENTIFICATION PLATE	LEGA LEGGERA LIGHT ALLOY	2
23	PASSO D'UOMO MANHOLE	C 18 UNI 5482 ASB A 150 G. 8	2

DATI TECNICI TECHNICAL DATA			
PRESSIONE DI ESERCIZIO WORKING PRESSURE	10 bar	SPESORE FASCIA GASKET THICKNESS	7 mm
PRESSIONE DI PROGETTO DESIGN PRESSURE	12 bar	SPESORE FONDO BOTTOM HEAD THICKNESS	7 mm
PRESSIONE DI PRONA IDRAULICA INVERTED TEST PRESSURE	17 bar	SOGGIACOSPESORE DI CORROSIONE CORROSION ALLOW THICKNESS	7 mm
TEMPERATURA DI PROGETTO DESIGN TEMPERATURE	-10 +50 °C	RADIOGRAFARE R-4000	10 %
NORMATIVA DI COSTRUZIONE CODE EXECUTIVE	LSP.E.S.L.	ENTE COLLABORATORE INSPECTION AGENCY	/
MATERIALE			
CAMPO DI LAVORO WORKING RANGE	400-3000 l/min.		
MISCELAZIONE MIXING	%		
DIFFERENZA ACQUA WATER DIFFER.	ø mm		
DIFFERENZA SCHIUMOSO FOAM DIFFER.	ø mm		
PESO TOTALE (MANTO) TOTAL WEIGHT (BODY)	1800 kg	PESO TOTALE (CARICO) TOTAL WEIGHT (CHARGE)	kg
TIPO LIQUIDO SCHIUMOSO FOAM COMPOUND TYPE		PESO SPECIFICO SPECIFIC GRAVITY	kg/cm ³

VERNICIATURA - PAINTING
COLO ESPOSIZIONE - EXPOSE CYCLE

ESTERNA : SABBATURA SA 2.5
 ESTERNA : SANDBLASTING SA 2.5

FONDO : N.1 MANO DI FONDO EPOSSIDICO - 60,
 PRIMA : N.1 COAT PRIMA N.1 PRIMA - 60,
 FINALE : N.2 MANO DI SMALTO EPOSSIDICO RAL 3000 - 45,
 FINALE : N.2 COAT FINALE RAL 3000 - 45,
 S.F.C. TOTALE 140 g,
 TOTAL D.F.C. 140 g.

NOTE
 1) LA TUBAZIONE A VALLE DEL TUBO MISCELATORE DEVE ESSERE RETTILINEA AL MINIMO PER 1000mm
 PIPE CONNECTIONS IN THE VALLEY OF THE MIXER TUBE MUST BE STRAIGHT FOR A MINIMUM OF 1000mm

Rev.	Date	Description	Client / Project	MP	MB
0	22.02.00	Emesso - issued			
				Drawn	Checked

CACCIALANZA & C. S.p.A.
 AUTORIZZAZIONE AUTOREGOLAMENTO
 AUTOREGOLAMENTO ITALIANO

Nome: M. PELIZZARI
 Data: 23.02.00
 Checked: M. PELIZZARI
 Approved:

Titolo: MISCELATORE A SPOSTAMENTO DI LIQUIDO TIPO MSL-DI 2X2000
 ASSEMBLEA GENERALE
 DISPLACEMENT LIQUID PREMIER MSL-DI 2X2000 TYPE
 GENERAL ASSEMBLY

Code: 0472620610
 Scale: A1 1:15
 Draw no.: 04711307
 Rev.: 0
 Sheet: 1 of 1

THIS DRAWING IS THE PROPERTY OF CACCIALANZA & C. S.p.A. AND IS NOT TO BE REPRODUCED OR USED TO PROMOTE ANY INFORMATION FOR SALES OR PURCHASES EXCEPT WHERE PROVIDED FOR BY AGREEMENT WITH SAID COMPANY