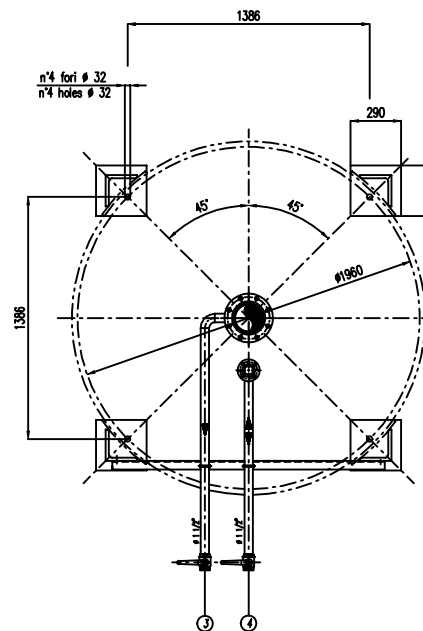
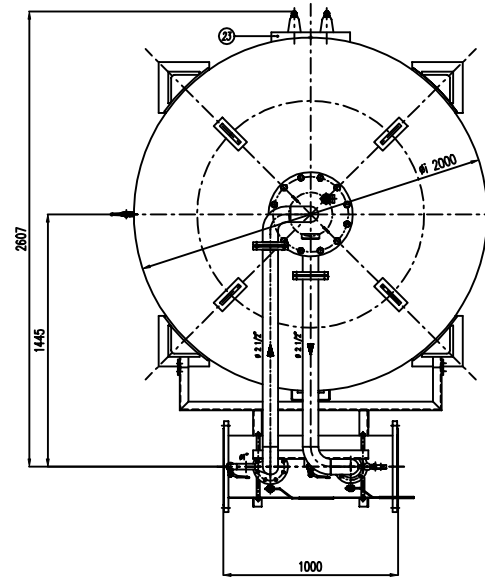
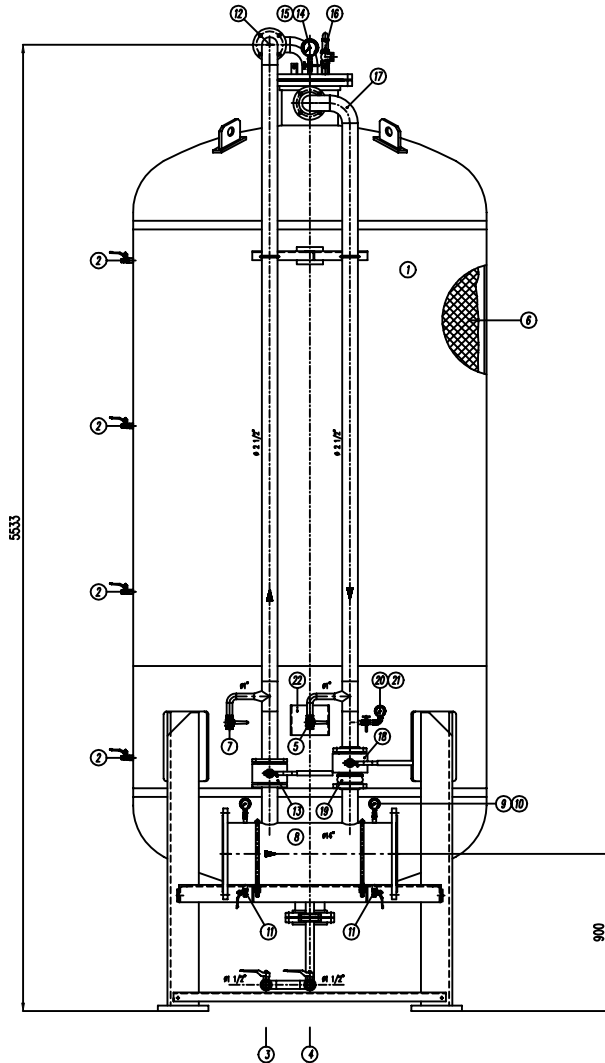


IMPORTANTE :
CACCIALANZA & C. S.p.A. si riserva il diritto di modificare senza preavviso le informazioni contenute in questo disegno con il proposito di apportare miglioramenti alla produzione.

IMPORTANT :
CACCIALANZA & C. S.p.A. reserves the right to change or modify without previous notice any data or specifications due to changes or modifications in order to improve the products presented.



POS.	DESCRIZIONE DESCRIPCIÓN	MATERIALE MATERIAL	Q.TA' QTY
1	SERBATOIO LIQUIDO SCHIUMOSO CAP. 12000 l LIQ. COMP. INOX. 304 L. 304	FE 410.2 KIT UNI 5089 ASPI A 100 G. 8	1
2	INDICATORE DI LIVELLO (VALVOLA A SFERA Ø 3/8") LEVEL INDICATOR (BALL VALVE Ø 3/8")	ACCIAIO INOX. AISI 316 STAINLESS STEEL AISI 316	4
3	DRENAGGIO MEMBRANA (VALVOLA A SFERA Ø 1 1/2") MEMBRANE DRAIN (BALL VALVE Ø 1 1/2")	ACCIAIO INOX. AISI 316 STAINLESS STEEL AISI 316	1
4	CARICO / SCARICO SERBATOIO (VALVOLA A SFERA Ø 1 1/2") TAP. CHARGE / TAP. UNLOAD Ø 1 1/2"	ACCIAIO INOX. AISI 316 STAINLESS STEEL AISI 316	1
5	SFIATO SERBATOIO (VALVOLA A SFERA Ø 1") TAP. VENT (BALL VALVE Ø 1")	ACCIAIO INOX. AISI 316 STAINLESS STEEL AISI 316	1
6	MEMBRANA MEMBRANE	HYPOFLON HYPOFLON	1
7	SFIATO MEMBRANA (VALVOLA A SFERA Ø 1") MEMBRANE VENT (BALL VALVE Ø 1")	OTTONE BRASS	1
8	TUBO MISCELATORE Ø 1 1/2" API SL. G. B SCH STD PREMIER PIPE Ø 1 1/2" API SL. G. B SCH STD	CIS UNI 5462/84 ASPI A 100 G. 8	1
9	MANOMETRO TUBO MISCELATORE Ø 63 SCALA 0-25 ATT. RAD. Ø 1/4" GAS M PREMIER PIPE PRESS. INDICATOR Ø 63 SCALE 0-25 Ø 1/4" GAS M	ACCIAIO AL CARBONIO CARBON STEEL	2
10	VALVOLA PORTA MANOMETRO (VALVOLA A SFERA Ø 1/4" M x F) PREMIER PRESS. INDICATOR BALL VALVE Ø 1/4" M x F	OTTONE BRASS	2
11	DRENAGGIO TUBO MISCELATORE (VALVOLA A SFERA Ø 3/8" M x F) DRAIN LINE (PREMIER BALL VALVE Ø 3/8" M x F)	OTTONE BRASS	2
12	LINEA INTERCETTAZIONE ACQUA Ø 2 1/2" TUBO API SL. G. B SCH STD WATER LINE INTERCEPTION BALL VALVE DN 65	CIS UNI 5462/84 ASPI A 100 G. 8	1
13	INTERCETTAZIONE LINEA ACQUA (VALVOLA A SFERA DN 65) WATER LINE INTERCEPTION BALL VALVE DN 65	CORPO A 100 SFERA AISI 420 BODY 100 BALL VALVE AISI 420	1
14	MANOMETRO SERBATOIO Ø 100 SCALA 0-25 ATT. RAD. Ø 1/2" GAS M TAP. PRESS. INDICATOR Ø 100 SCALE 0-25 Ø 1/2" GAS M	ACCIAIO AL CARBONIO CARBON STEEL	1
15	RUBINETTO PORTAMANOMETRO Ø 1/2" PRESSURE INDICATOR COCK Ø 1/2"	OTTONE BRASS	1
16	VALVOLA DI SICUREZZA SERBATOIO Ø 2" TAP. PRESS. INDICATOR Ø 2" SET POINT 10.5 MPa/cm2	OTTONE BRASS	1
17	LINEA USCITA LIQUIDO SCHIUMOSO Ø 2 1/2" TUBO API SL. G. B SCH STD LIQ. COMP. INOX. 304 L. 304	ACCIAIO INOX. AISI 304 STAINLESS STEEL AISI 304	1
18	INTERCETTAZIONE LINEA USCITA LIQUIDO SCHIUMOSO (VALVOLA A SFERA DN 65) LIQ. COMP. INOX. 304 L. 304	ACCIAIO INOX. AISI 316 STAINLESS STEEL AISI 316	1
19	VALVOLA DI RITORNO LINEA USCITA LIQUIDO SCHIUMOSO DN 65 LIQ. COMP. INOX. 304 L. 304	ACCIAIO INOX. AISI 304 STAINLESS STEEL AISI 304	1
20	MANOMETRO LINEA USCITA LIQUIDO SCHIUMOSO Ø 63 SCALA 0-25 ATT. RAD. Ø 1/4" GAS M LIQ. COMP. INOX. 304 L. 304	ACCIAIO INOX. AISI 304 STAINLESS STEEL AISI 304	1
21	RUBINETTO PORTAMANOMETRO Ø 1/4" PRESSURE INDICATOR COCK Ø 1/4"	OTTONE BRASS	1
22	TARGA IDENTIFICAZIONE SERBATOIO LIQ. COMP. INOX. 304 L. 304	LEGA LEGGERA ALUMINUM	1
23	PASSO DUOMO INOXIDE	C 18 UNI 5462 ASPI A 100 G. 8	1

DATI TECNICI TECHNICAL DATA			
PRESSIONE DI ESERCIZIO USUARY PRESSURE	10 bar	SPESORE FASCINE SHELL THICKNESS	12 mm
PRESSIONE DI PROGETTO DESIGN PRESSURE	12 bar	SPESORE FONDO BOTTOM SHEET THICKNESS	12 mm
PRESSIONE DI PROVA IDRAULICA HYDRAULIC TEST PRESSURE	17 bar	SOPRASPESORE DI CORROSIONE CORROSION ALLOW THICKNESS	/ mm
TEMPERATURA DI PROGETTO DESIGN TEMPERATURE	-10 +50 °C	RANDONORRE RANDOMORRE	10 %
NORMATIVA DI COSTRUZIONE CON. ENCLINTE	I.S.P.E.S.L.	DIRE. COLLAUDATORE INSPECTOR SIGNATURE	/
MATERIALE MATERIAL			
CAMPO DI LAVORO USUARY RANGE	2400÷18200/min.		
MISCELAZIONE MIXING	%		
DAFRANNA ACQUA WATER	Ø mm		
DAFRANNA SCHIUMOSO FOAM COMP. INOX. 304	Ø mm		
PESO TOTALE (LAVO) TOTAL WEIGHT (CLEAN)	3000 kg	PESO TOTALE (CARICO) TOTAL WEIGHT (CHARGE)	kg
TIPO LIQUIDO SCHIUMOSO FOAM COMP. INOX. 304		PESO SPECIFICO SPECIFIC DENSITY	kg/dm ³

VERNICIATURA - PAINTING
CICLO EPOSSIDICO - EPOXY CYCLE

ESTERNA :
ESTERNA :
SABBIAIURA S3 2.5
SABBIAIURA S3 2.5

FONDO : 1.1 MANI DI FONDO EPOSSIDICO - 60 µ
PRIMA : 1.1 MANI DI PRIMA EPOXY PRIMER - 60 µ
FINALE : 1.2 MANI DI SMALTO EPOSSIDICO RAL 3000 - 45 µ
FINALE : 1.2 COATS OF EPOXY ENAMEL RAL 3000 - 45 µ EACH

Ø S. C. TOTALE 150 µ
TOTAL Ø S. C. 150 µ

NOTE
1) LA TUBAZIONE A VALLE DEL TUBO MISCELATORE DEVE ESSERE RETILINEA AL MINIMO PER 1000mm
PIPE DOWNSTREAM HAS TO BE STRAIGHT FOR A MINIMUM OF 1000mm

Rev.	Date	Description	Drawn	Checked	Approved
0	25.01.00	Emesso per costruzione	MS	MB	

CACCIALANZA & C. s.p.a.		Client / Project	
Drawn	25.01.00	MS	
Checked	25.01.00	MB	
Approved			

CONNESSIONI CONNECTIONS	TIPO TYPE	Scale	Drawn	Scale	Drawn	Rev. nr.	Sheet
FLANGIA INGRESSO / USCITA TUBO MISCELATORE PREMIER PIPE INLET / OUTLET FLANGE	DN 350 UNI PN 16	A1	MS	1:15	MS	0	1
VALVOLA CARICO / SCARICO SERBATOIO TAP. CHARGE / UNLOAD VALVE	Ø 1 1/2" GAS F						

Titolo: MISCELATORE A SPOSTAMENTO DI LIQUIDO TIPO MSL 1 1x12000
ASSEMBLY GENERALE
DISPLACEMENT LIQUID PREMIER MSL 1 1x12000 TYPE
GENERAL ASSEMBLY

Code: 04705208

THIS DRAWING IS THE PROPERTY OF CACCIALANZA & C. S.p.A. AND IS NOT TO BE REPRODUCED OR USED TO FURNISH ANY
SEPARATION FOR ISSUES OF DRAWING OR APPROVATION EXCEPT WHEN PROVIDED FOR BY AGREEMENT WITH THIS COMPANY