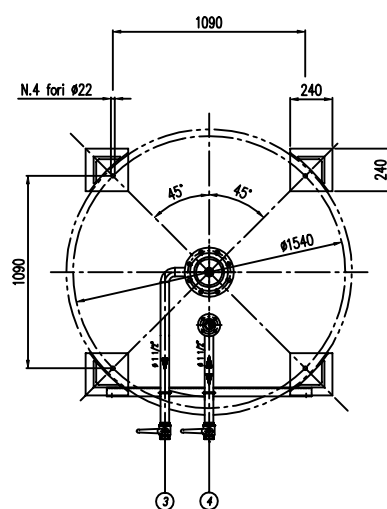
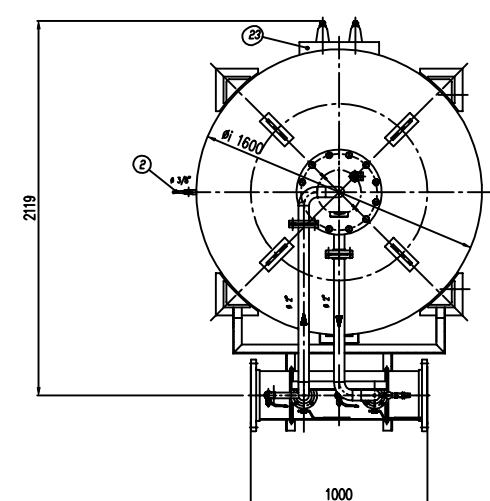
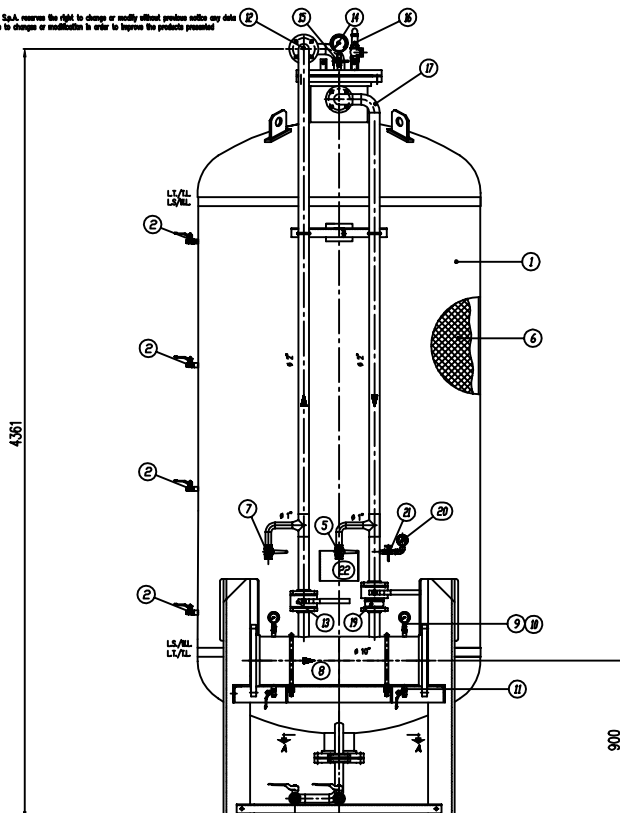


IMPORTANTE : CACCIALANZA & C. S.p.A. si riserva il diritto di modificare senza preavviso le informazioni contenute in questa scheda con il proposito di apportare miglioramenti alla produzione.

IMPORTANT : CACCIALANZA & C. S.p.A. reserves the right to change or modify without previous notice any data or specifications due to changes or modifications in order to improve the products presented.



POS.	DESCRIZIONE	MATERIALE	Q.TA
1	SERBATOIO LIQUIDO SCHUMOGENO CAP. 6000 l TANK LIQUID DISPENSER TYPE 6000	FE 4012 NY UNI 5669 AISI 304 L G. B	1
2	INDICATORE DI LIVELLO (VALVOLA A SFERA # 3/8") LEVEL INDICATOR (BALL VALVE # 3/8")	OTTONE BRASS	4
3	DRENAGGIO MEMBRANA (VALVOLA A SFERA # 1 1/2") DRAINAGE (BALL VALVE # 1 1/2")	OTTONE BRASS	1
4	CARICO / SCARICO SERBATOIO (VALVOLA A SFERA # 1 1/2") TANK CHARGE / DRAIN VALVE # 1 1/2"	OTTONE BRASS	1
5	SFIATO SERBATOIO (VALVOLA A SFERA # 1") TANK VENT BALL VALVE # 1"	OTTONE BRASS	1
6	MEMBRANA MEMBRANE	HYPOALON HYPOALON	1
7	SFIATO MEMBRANA (VALVOLA A SFERA # 1") MEMBRANE VENT BALL VALVE # 1"	OTTONE BRASS	1
8	TUBO MISCELATORE # 10" API SL G. B SCH STD PREMIER PIPE # 10" API SL G. B SCH STD	C18 UNI 5462/64 AISI 304 L G. B	1
9	MANOMETRO TUBO MISCELATORE # 43 SCALA 0-25 ATT. RAD. # 1/4" GAS M PREMIER PIPE PRESS. INDICATOR # 43 SCALE 0-25 # 1/4" GAS M BAR.	ACCIAIO AL CARBONIO CARBON STEEL	2
10	VALVOLA PORTA MANOMETRO (VALVOLA A SFERA # 1/4" M x F) PREMIER INDICATOR BALL VALVE # 1/4" M x F	OTTONE BRASS	2
11	DRENAGGIO TUBO MISCELATORE (VALVOLA A SFERA # 3/8" M x F) PREMIER PIPE DRAIN BALL VALVE # 3/8" M x F	OTTONE BRASS	2
12	LINEA INNECCO ACQUA # 2" TUBO API SL G. B SCH STD WATER INLET LINE # 2" PIPE API SL G. B SCH STD	C18 UNI 5462/64 AISI 304 L G. B	1
13	INTERMETTAZIONE LINEA ACQUA (VALVOLA A SFERA # 2") WATER LINE INTERSEPER BALL VALVE # 2"	CORPO A 105 SFERA ANSI 420 BODY AND BALL UNI 420	1
14	MANOMETRO SERBATOIO # 100 SCALA 0-25 ATT. RAD. # 1/2" GAS M TANK PRESS. INDICATOR # 100 SCALE 0-25 # 1/2" GAS M BAR.	ACCIAIO AL CARBONIO CARBON STEEL	1
15	PIEDIMETRO PORTAMANOMETRO # 1/2" PRESS. INDICATOR COCK # 1/2"	OTTONE BRASS	1
16	VALVOLA DI SICUREZZA SERBATOIO # 1 1/2" TARATA A 11,5 kg/cm2 TANK PRESSURE SAFETY VALVE # 1 1/2" SET 11,5 kg/cm2	OTTONE BRASS	1
17	LINEA USCITA LIQUIDO SCHUMOGENO # 2" TUBO API SL G. B SCH STD FOAM COMPOND OUTLET LINE # 2" PIPE API SL G. B SCH STD	C18 UNI 5462/64 AISI 304 L G. B	1
18	INTERMETTAZIONE LINEA USCITA LIQUIDO SCHUMOGENO (VALVOLA A SFERA # 2") FOAM COMPOND OUTLET LINE INTERSEPER BALL VALVE # 2"	CORPO A 105 SFERA ANSI 420 BODY AND BALL UNI 420	1
19	VALVOLA DI RITARDO LINEA USCITA LIQUIDO SCHUMOGENO # 2" FOAM COMPOND DELAY LINE # 2"	CORPO OTTONE - INT. ACC. INOX BODY BRASS - INT. ST. 304	1
20	MANOMETRO LINEA LIQUIDO SCHUMOGENO # 43 SCALA 0-25 ATT. RAD. # 1/4" GAS M FOAM COMPOND LINE PRESS. INDICATOR # 43 SCALE 0-25 # 1/4" GAS M BAR.	ACCIAIO AL CARBONIO CARBON STEEL	1
21	PIEDIMETRO PORTAMANOMETRO # 1/4" PRESS. INDICATOR COCK # 1/4"	OTTONE BRASS	1
22	TARCA IDENTIFICAZIONE SERBATOIO TANK IDENTIFICATION PLATE	LEGA LEGGERA LIGHT ALLOY	1
23	PASSO D'UOMO MANHOLE	C 18 UNI 5462 AISI 304 L G. B	1

DATI TECNICI TECHNICAL DATA			
PRESSIONE DI ESERCIZIO SERVIZIO PRESSURE	10 bar	SPESORE FASCIAME SHELL THICKNESS	mm
PRESSIONE DI PROGETTO DESIGN PRESSURE	12 bar	SPESORE FONDO BOTTOM HEAD THICKNESS	mm
PRESSIONE DI PROVA IDRAULICA HYDRAULIC TEST PRESSURE	17 bar	SOTTOSPESORE DI CORROSIONE CORROSION RES. THICKNESS	/ mm
TEMPERATURA DI PROGETTO DESIGN TEMPERATURE	-10 +50 °C	RADIOGRAFIE R-4010	10 %
NORMATIVA DI COSTRUZIONE CODE REGULATIONS	LS.P.E.S.L.	ENTE COLLAUDATORE INSPECTION AGENCY	/
MARCOLO TYPE			
CAMPO DI LAVORO WORKING RANGE	1200-6000/ml.		
MISCELAZIONE MIXING	3 %		
DARFRAMMA ACQUA WATER GASKET	6 mm		
DARFRAMMA SCHUMOGENO FOAM GASKET	6 mm		
PESO TOTALE (MOTO) TOTAL WEIGHT (EMPTY)	1900 kg	PESO TOTALE (CARICO) TOTAL WEIGHT (CHARGE)	kg
TIPO LIQUIDO SCHUMOGENO FOAM COMPOND TYPE		PESO SPECIFICO SPECIFIC GRAVITY	kg/cm3

VERNICIATURA - PAINTING
CICLO EPOSSICO - EPOXY CYCLE
ESTERNA : SABBATURA SA 2.5
EXTERNAL : SANDBLASTING SA 2.5
FONDO : N.1 MANO DI FONDO EPOSSICO - 60,
PRIMER : N.1 COAT PRIMER (N.1) - 60,
FINALE : N.2 MANO DI SMALTO EPOSSICO RAL 3000 - 45,
FINIS : 1.0 COAT FINISH (N.2) RAL 3000 - 45,
S.F.S. TOTALE 150,
TOTAL N.F.Z. 150.

NOTE
1) LA TUBAZIONE A VALLE DEL TUBO MISCELATORE DEVE ESSERE RETTILINEA AL MINIMO PER 1000mm
PIPE DOWNSTREAM HAS TO BE STRAIGHT FOR A MINIMUM OF 1000mm

Rev.	Date	Emesso per costruzione	MS	MB	
0	12.01.00	Emesso per costruzione	MS	MB	
Rev.	Date	Description	Drawn	Checked	Approved
CACCIALANZA & C. S.p.A. AUTORIZZAZIONE AUTOMATICA PER IL MONTAGGIO AUTOMATICALLY AUTHORIZED FOR ASSEMBLY			Client / Project		
CONNESSIONI CONNECTIONS			TIPO TYPE		
FLANGIA INGRESSO / USCITA TUBO MISCELATORE PREMIER PIPE INLET / OUTLET FLANGE			# 10" ANSI 150 Lbs W		
VALVOLA CARICO / SCARICO SERBATOIO TANK CHARGE / DRAIN VALVE			# 1 1/2" GAS F.		
Code	Syn.	Sta	Scale	Dep. nr.	Rev.
0473060810		A1	1:15	04702810	0
MISCELATORE A SPOSTAMENTO DI LIQUIDO TIPO MSL 1x6000 ASSEMBLE GENERALE DISPLACEMENT LIQUID PREMIER MSL 1x6000 TYPE GENERAL ASSEMBLY			Sheet of 1		

THIS DRAWING IS THE PROPERTY OF CACCIALANZA & C. S.p.A. AND IS NOT TO BE REPRODUCED OR USED TO REPRODUCE ANY INFORMATION FOR SALES OR PURCHASES EXCEPT WHERE PROVIDED FOR BY AGREEMENT WITH SAID COMPANY