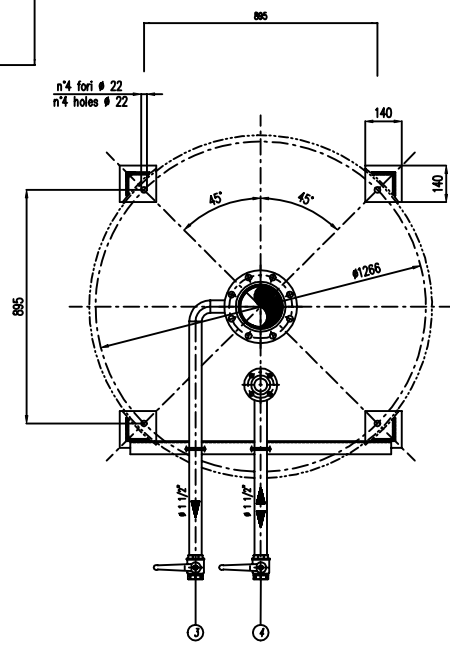
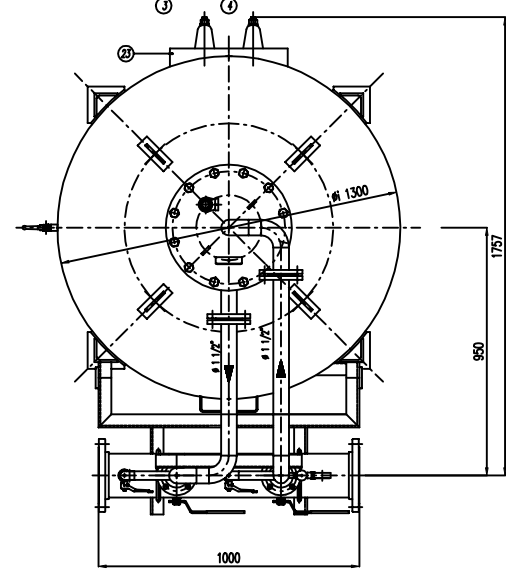
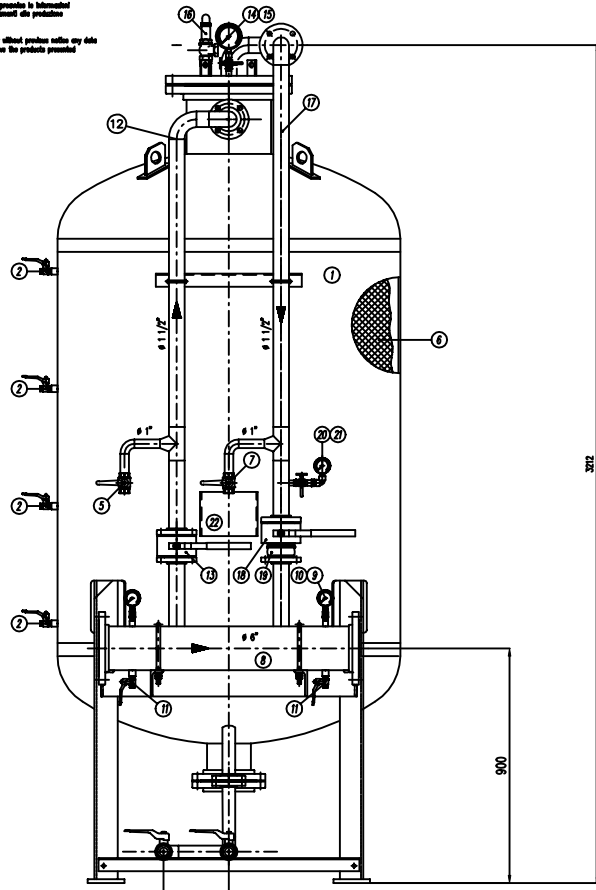


INFORMANTE :  
CACCIALANZA & C. S.p.A. si riserva il diritto di modificare senza preavviso le informazioni contenute in questo schizzo con il proposito di apportare miglioramenti alla produzione.

IMPORTANTE !  
CACCIALANZA & C. S.p.A. reserves the right to change or modify without previous notice any data or specifications due to change or modification in order to improve the products presented!



POS.	DESCRIZIONE	MATERIALE	Q.TA
1	SERBATOIO LIQUIDO SCAMBIANDO CAP. 2500 l FONDI COMPRESI TUBO 2500 L 1/2" (1) (1)	FE 410.2 KW UNI 5889 AISI 316 SS 304	1
2	INDICATORE DI LIVELLO (VALVOLA A SFERA # 3/8") LINEE INERZIANI (DIA. VALVE # 3/8")	OTTONE BRASS	4
3	DEINAGGIO MEMBRANA (VALVOLA A SFERA # 1 1/2") SERBATOIO (DIA. VALVE # 1 1/2")	ACCIAIO INOX AISI 316 STAINLESS STEEL AISI 304	1
4	CARICO / SCARICO SERBATOIO (VALVOLA A SFERA # 1 1/2") TUBO CUNEI / DRAIN VALVE # 1 1/2"	OTTONE BRASS	1
5	SFIATO SERBATOIO (VALVOLA A SFERA # 1") TUBO CUNEI / DRAIN VALVE # 1"	OTTONE BRASS	1
6	MEMBRANA MEMBRANA	HYPLON HYPLON	1
7	SFIATO MEMBRANA (VALVOLA A SFERA # 1") MEMBRANA TUBO (DIA. VALVE # 1")	ACCIAIO INOX AISI 316 STAINLESS STEEL AISI 304	1
8	TUBO MISCELATORE # 6" API SL. G. B SCH STD PREMIER PPE # 6" API SL. G. B SCH STD	C18 UNI 5482/84 AISI 316 SS 304	1
9	MANOMETRO TUBO MISCELATORE # 63 SCALA 0-25 ATI. RAD. # 1/4" GAS M PREMIER PPE PRESS. INSEZION # 63 SCALA 0-25 1/4" GAS M RAD.	ACCIAIO AL CARBONIO CARBON STEEL	2
10	VALVOLA PORTA MANOMETRO (VALVOLA A SFERA # 1/4" M x F) TUBO CUNEI / DRAIN VALVE # 1/4" (1)	OTTONE BRASS	2
11	DRENAGGIO TUBO MISCELATORE (VALVOLA A SFERA # 3/8" M x F) PREMIER PPE PRESS. INSEZION # 3/8" (1)	OTTONE BRASS	2
12	LINEA INIEZIONE ACQUA # 1 1/2" TUBO API SL. G. B SCH STD WATER INLET LINE # 1 1/2" PPE API SL. G. B SCH STD	C18 UNI 5482/84 AISI 316 SS 304	1
13	INTERCETTAZIONE LINEA USCITA LIQUIDO SCAMBIANDO (VALVOLA A SFERA # 1 1/2") FONDI COMPRESI (DIA. VALVE # 1 1/2")	CORPO A 102 SFERA AISI 420 STAINLESS STEEL AISI 304	1
14	MANOMETRO SERBATOIO # 100 SCALA 0-25 ATI. RAD. # 1/2" GAS M TUBO CUNEI / DRAIN VALVE # 1/2" (1)	ACCIAIO AL CARBONIO CARBON STEEL	1
15	RUBINETTO PORTAMANOMETRO # 1/2" PRESSURE INJECTION COCK # 1/2"	OTTONE BRASS	1
16	VALVOLA DI SICUREZZA SERBATOIO # 1 1/4" TARATA A 11,5 kg/cm2 TUBO CUNEI / DRAIN VALVE # 1 1/4" SET POINT 11,5 kg/cm2	OTTONE BRASS	1
17	LINEA USCITA LIQUIDO SCAMBIANDO # 1 1/2" TUBO API SL. G. B SCH STD FONDI COMPRESI (DIA. VALVE # 1 1/2")	ACCIAIO INOX AISI 304 STAINLESS STEEL AISI 304	1
18	INTERCETTAZIONE LINEA USCITA LIQUIDO SCAMBIANDO (VALVOLA A SFERA # 1 1/2") FONDI COMPRESI (DIA. VALVE # 1 1/2")	ACCIAIO INOX AISI 316 STAINLESS STEEL AISI 304	1
19	VALVOLA DI RITENUTO LINEA USCITA LIQUIDO SCAMBIANDO # 1 1/2" FONDI COMPRESI (DIA. VALVE # 1 1/2")	ACCIAIO INOX AISI 304 STAINLESS STEEL AISI 304	1
20	MANOMETRO LINEA LIQUIDO SCAMBIANDO # 63 SCALA 0-25 ATI. RAD. # 1/4" GAS M FONDI COMPRESI (DIA. VALVE # 1/4")	ACCIAIO INOX AISI 304 STAINLESS STEEL AISI 304	1
21	RUBINETTO PORTAMANOMETRO # 1/4" PRESSURE INJECTION COCK # 1/4"	OTTONE BRASS	1
22	TARGA IDENTIFICAZIONE SERBATOIO TANK IDENTIFICATION PLATE	LEGA LEGGERA LIGHT ALLOY	1
23	PASSO D'UOMO MANHOLE	C 18 UNI 5482 AISI 316 SS 304	1

DATI TECNICI TECHNICAL DATA			
PRESSIONE DI ESERCIZIO WORKING PRESSURE	10 bar	SPESORE FASCIAME SHELL THICKNESS	7 mm
PRESSIONE DI PROGETTO DESIGN PRESSURE	12 bar	SPESORE FONDI FORMED HEAD THICKNESS	7 mm
PRESSIONE DI PROVA IDRAULICA PROVING TEST PRESSURE	17 bar	SOGGIACIMENTO DI CORROSIONE CORROSION RESISTANCE	/ mm
TEMPERATURA DI PROGETTO DESIGN TEMPERATURE	-10 +50 °C	BANDIERINE TAG	10 X
INFORMATICA DI COSTRUZIONE CODE DESIGNER	ISP.E.S.L.	ENTE COLLAUDATORE INSPECTION AGENCY	/
MATRICOLA PART.			
CAMPO DI LAVORO WORKING RANGE	400-3300 l/min.		
MISCELAZIONE MIXING	%		
DIAFRAMMA ACQUA WATER DIAPHRAGM	# mm		
DIAFRAMMA SCAMBIANDO FORM COMPRESI	# mm		
PESO TOTALE ( VUOTO ) TOTAL WEIGHT ( EMPTY )	900 kg	PESO TOTALE ( CARICO ) TOTAL WEIGHT ( CHARGE )	kg
TIPO LIQUIDO SCAMBIANDO DISPLACEMENT LIQUID TYPE		PESO SPECIFICO SPECIFIC GRAVITY	kg/cm <sup>3</sup>

VERNICIATURA - PAINTING  
COAT CYCLE  
ESTERNA : SABBATURA SA 2,5  
SABBLING SA 2,5  
INTERNA : N.1 MANO DI FONDO EPOSSIDICO - 60 μ  
PRIMA : N.1 COAT EPXY RESIN PRIMER - 60 μ  
FINALE : N.2 MANO DI SMALTO EPOSSIDICO RAL 3000 - 45 μ  
FINALE : N.2 COAT EPXY ENAMEL RAL 3000 - 45 μ (Dati S.E.S. TOTALE 150 μ  
TOTAL D.F.T. 180 μ)

NOTE  
1) LA TUBAZIONE A VALLE DEL TUBO MISCELATORE DEVE ESSERE RETTILINEA AL MINIMO PER 1000mm  
PIPE CONNECTION HAS TO BE STRAIGHT FOR A MINIMUM OF 1000mm

Rev.	Date	Description	Drawn	Checked	Approved
0	22.02.00	Emesso per costruzione	MP	MB	

**CACCIALANZA & C. S.p.A.**  
INGEGNERIA E COSTRUZIONI  
S.p.A. - VIA S. GIUSEPPE 10 - 20139 MILANO - ITALY

Client / Project

Title: MISCELATORE A SPOSTAMENTO DI LIQUIDO TIPO MSL-DI 1x2500  
ASSEMBLE GENERALE  
DISPLACEMENT LIQUID PREMIER MSL-DI 1x2500 TYPE  
GENERAL ASSEMBLY

CONNESSIONI CONNECTION	TIPO TYPE	Date	Name
FLANGIA INGRESSO / USCITA TUBO MISCELATORE PREMIER PPE INLET / OUTLET FLANGE	# 6" ANSI 150 Lbs RF	Drawn 22.02.00	MP
VALVOLA CARICO / SCARICO SERBATOIO TANK CHARGE / DRAIN VALVE	# 1 1/2" GAS F	Checked 22.02.00	MB

Order: 047225610

Scale: A1 1:10

Draw nr.: 04701411

Rev.: 0

Sheet: 1 of 1

THIS DRAWING IS THE PROPERTY OF CACCIALANZA & C. S.p.A. AND IS NOT TO BE REPRODUCED OR USED TO FABRICATE ANY EQUIPMENT FOR WHICH IT WAS DRAWN WITHOUT THE WRITTEN CONSENT OF CACCIALANZA & C. S.p.A.