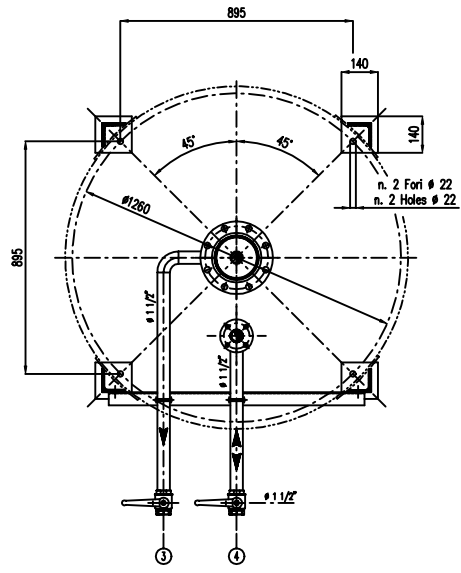
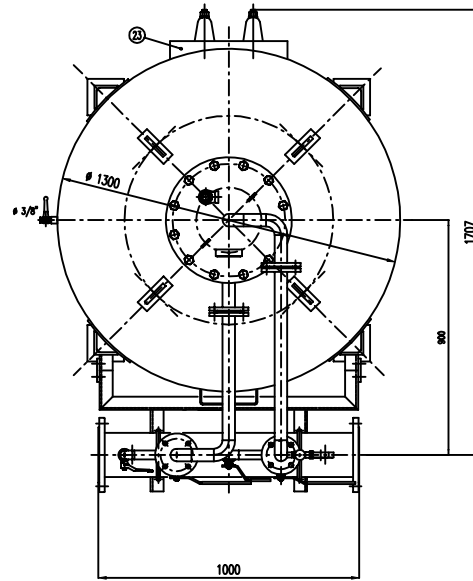
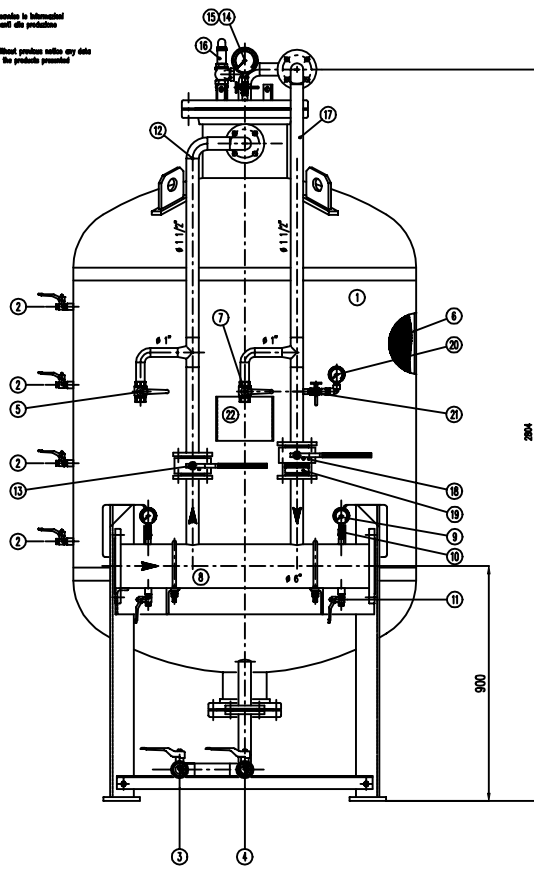


**IMPORTANTE :**  
**CACCIALANZA & C. S.p.A.** si riserva il diritto di modificare senza preavviso le informazioni contenute in questo schema con il proposito di apportare miglioramenti alla produzione.  
**IMPORTANT :**  
**CACCIALANZA & C. S.p.A.** reserves the right to change or modify without previous notice any data or specifications due to changes or modifications in order to improve the products presented!



POS.	DESCRIZIONE	MATERIALE	Q.TA
1	SERBATOIO LIQUIDO SCHIUMOSO CAP. 2000 l FONDI COMPUNDO TIPO 550 - 1.250x100	FE 410.2 KW UNI 5889 ASA A 100 G. 9	1
2	INDICATORE DI LIVELLO (VALVOLA A SFERA # 3/8") LINEE INERZIANTE (DIA. VALVE # 3/8")	OTTONE BRASS	4
3	DECARICCO MEMBRANA (VALVOLA A SFERA # 1 1/2") SERBATOIO (DIA. BALL VALVE # 1 1/2")	OTTONE BRASS	1
4	CARICO / SCARICO SERBATOIO (VALVOLA A SFERA # 1 1/2") TIPO CHARGE / DRAIN VALVE # 1 1/2"	OTTONE BRASS	1
5	SFIATO SERBATOIO (VALVOLA A SFERA # 1") LINE INERT BALL VALVE # 1"	OTTONE BRASS	1
6	MEMBRANA SERBATOIO	HYPLON HYPLON	1
7	SFIATO MEMBRANA (VALVOLA A SFERA # 1") SERBATOIO (DIA. BALL VALVE # 1")	OTTONE BRASS	1
8	TUBO MISCELATORE # 6" API SL. G. B SCH STD PREMIER PVP # 4" API SL. G. B SCH STD	C15 UNI 5482/84 ASA A 100 G. 9	1
9	MANOMETRO TURBO MISCELATORE # 63 SCALA 0-25 ATT. RAD. # 1/4" GAS M PREMIER PVP PRESS. INDICATOR # 63 SCALE 0-25 # 1/4" GAS M RAD.	ACCIAIO AL CARBONIO CORRUS STEEL	2
10	VALVOLA PORTA MANOMETRO (VALVOLA A SFERA # 1/4" M x F) TIPO PRESS. INDICATOR # 100 SCALE 0-25 # 1/4" G. B	OTTONE BRASS	2
11	DRENAGGIO TURBO MISCELATORE (VALVOLA A SFERA # 3/8" M x F) PREMIER PVP PRESS. INDICATOR # 63 SCALE 0-25 # 1/4" GAS M RAD.	OTTONE BRASS	2
12	LINEA INIEZIONE ACQUA # 1 1/2" TURBO API SL. G. B SCH STD WATER INJECT LINE # 1 1/2" PVP # 1" G. B SCH STD	C15 UNI 5482/84 ASA A 100 G. 9	1
13	INTERCETTAZIONE LINEA USCITA LIQUIDO SCHIUMOSO (VALVOLA A SFERA # 1 1/2") FONDI COMPUNDO (DIA. BALL VALVE # 1 1/2")	CORPO A 105 SFERA ANSI 420 BODY A 105 BALL VALVE	1
14	MANOMETRO SERBATOIO # 100 SCALA 0-25 ATT. RAD. # 1/2" GAS M TIPO PRESS. INDICATOR # 100 SCALE 0-25 # 1/2" GAS M RAD.	ACCIAIO AL CARBONIO CORRUS STEEL	1
15	RUBINETTO PORTAMANOMETRO # 1/2" PRESSURE INDICATOR COCK # 1/2"	OTTONE BRASS	1
16	VALVOLA DI SICUREZZA SERBATOIO # 1 1/4" TARATA A 11.5 kg/cm2 LINEE PRESSURE SHUT OFF VALVE # 1 1/4" SET POINT 11.5 kg/cm2	OTTONE BRASS	1
17	LINEA USCITA LIQUIDO SCHIUMOSO # 1 1/2" TURBO API SL. G. B SCH STD FONDI COMPUNDO (DIA. BALL VALVE # 1 1/2")	C15 UNI 5482/84 ASA A 100 G. 9	1
18	INTERCETTAZIONE LINEA USCITA LIQUIDO SCHIUMOSO (VALVOLA A SFERA # 1 1/2") FONDI COMPUNDO (DIA. BALL VALVE # 1 1/2")	CORPO A 105 SFERA ANSI 420 BODY A 105 BALL VALVE	1
19	VALVOLA DI RITENUTA LINEA USCITA LIQUIDO SCHIUMOSO # 1 1/2" FONDI COMPUNDO (DIA. BALL VALVE # 1 1/2")	CORPO OTTONE - INT. ACC. INOX BODY BRASS - INT. ST. STEEL	1
20	MANOMETRO LINEA LIQUIDO SCHIUMOSO # 63 SCALA 0-25 ATT. RAD. # 1/4" GAS M FONDI COMPUNDO (DIA. BALL VALVE # 1 1/2")	ACCIAIO AL CARBONIO CORRUS STEEL	1
21	RUBINETTO PORTAMANOMETRO # 1/4" PRESSURE INDICATOR COCK # 1/4"	OTTONE BRASS	1
22	TARGA IDENTIFICAZIONE SERBATOIO TIPO IDENTIFICATION PLATE	LEGA LEGGERA LIGHT ALLOY	1
23	PASSO D'UOMO MANUALE	C 18 UNI 5482 ASA A 100 G. 9	1

DATI TECNICI TECHNICAL DATA			
PRESSIONE DI ESERCIZIO DESIGN PRESSURE	10 bar	SPESORE FASCIAME SHELL THICKNESS	7 mm
PRESSIONE DI PROGETTO DESIGN PRESSURE	12 bar	SPESORE FONDO FORMED HEAD THICKNESS	7 mm
PRESSIONE DI PROVA IDRAULICA PROCESSIONE SET PRESSURE	17 bar	SOTTOSPESORE DI CORROSIONE CORROSION ALLOW THICKNESS	/ mm
TEMPERATURA DI PROGETTO DESIGN TEMPERATURE	-10 +50 °C	INDICAZIONE SCALE	10 X
INFORMATICA DI COSTRUZIONE CODE DESIGNER	ISP.E.S.L.	ENTE COLLAUDATORE INSPECTION AGENCY	/
MATERIALE MATERIAL			
CAMPO DI LAVORO WORKING RANGE	400-3300 l/min.		
MISCELAZIONE MIXING	%		
DIAFRAGMA ACQUA WATER DIAPHRAGM	# mm		
DIAFRAGMA SCHIUMOSO FOAM DIAPHRAGM	# mm		
PESO TOTALE (VAUO) TOTAL WEIGHT (EMPTY)	800 kg	PESO TOTALE (CARICO) TOTAL WEIGHT (CHARGE)	kg
TIPO LIQUIDO SCHIUMOSO LIQUID TYPE		PESO SPECIFICO SPECIFIC GRAVITY	kg/cm <sup>3</sup>

**VERNICIATURA - PAINTING**  
**CICLO EPPOSSIDICI - EPPOXY CYCLE**  
**ESTERNA :** SABBATURA SA 2.5  
**INTERNA :** SABBATURA SA 2.5  
**FONDO :** 1-1.5 MANI DI FONDO EPPOSSIDICO - 60 µ  
**PRIMA :** 1-1.5 COATI EPPOXY BOND PRIMER - 80 µ  
**FINALE :** 1-2 MANI DI SMALTO EPPOSSIDICO RAL 3000 - 45 µ  
**TOTALE :** 150 µ  
**TOTALE NETT. 180 µ**

**NOTE**  
 1) LA TUBAZIONE A VALLE DEL TUBO MISCELATORE DEVE ESSERE RETTILINEA AL MINIMO PER 1000mm  
 PIPE CONNECTION HAS TO BE STRAIGHT FOR A MINIMUM OF 1000mm

Rev.	Date	Description	Drawn	Checked	Approved
0	21.02.00	Emissione per costruzione	MS	MB	

**CACCIALANZA & C. S.p.A.**  
 APPROVED FOR EXPORT  
 CACCIALANZA & C. S.p.A. - ITALY

Client / Project

Title: MISCELATORE A SPOSTAMENTO DI LIQUIDO TIPO MSL D 1x2000  
 ASSEMBLE GENERALE  
 DISPLACEMENT LIQUID PREMIXER MSL D 1x2000 TYPE  
 GENERAL ASSEMBLY

CONNESSIONI CONNECTION	TIPO TYPE
FLANGIA INGRESSO / USCITA TURBO MISCELATORE PREMIER PVP INLET / DRAIN FLANGE	# 6" ANSI 150 Lbs RF
VALVOLA CARICO / SCARICO SERBATOIO TIPO CHARGE / DRAIN VALVE	# 1 1/2" GAS F.

Order: 047240610

Scale: A1 1:10

Drawn: 04701310

Rev. 0

Sheet 1 of 1

THIS DRAWING IS THE PROPERTY OF CACCIALANZA & C. S.p.A. AND IS NOT TO BE REPRODUCED OR USED TO FABRICATE ANY EQUIPMENT FOR EXPORT OR OTHERWISE WITHOUT EXPRESS WRITTEN PERMISSION FROM THE SALES COMPANY