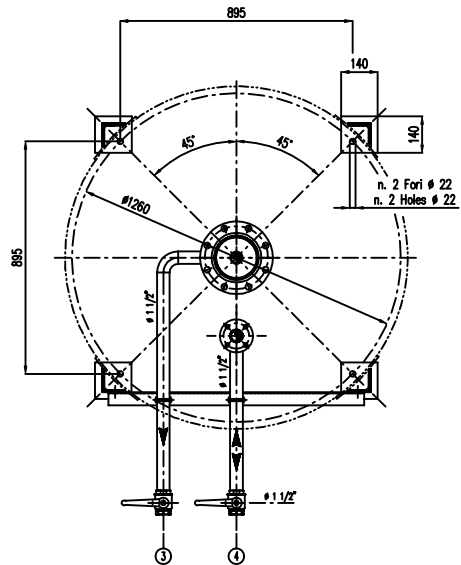
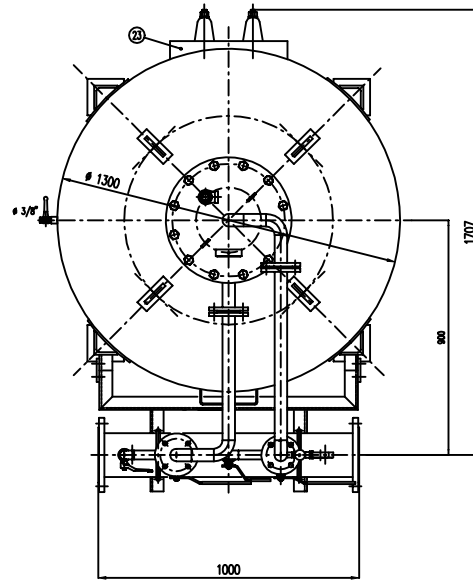
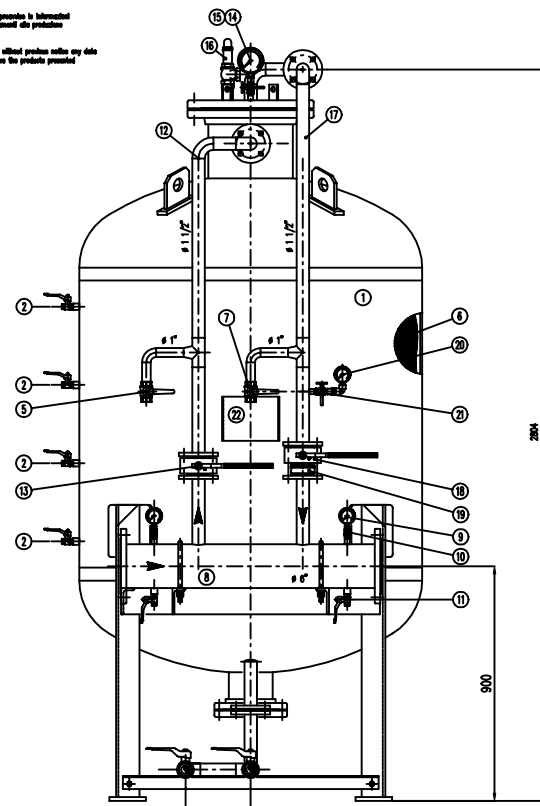


IMPORTANTE :
CACCIALANZA & C. S.p.A. si riserva il diritto di modificare senza preavviso le informazioni contenute in questo schizzo con il proposito di appurare miglioramenti alla produzione.

IMPORTANT :
CACCIALANZA & C. S.p.A. reserves the right to change or modify without previous notice any data or specifications due to change or modification in order to improve the products presented!



POS.	DESCRIZIONE	MATERIALE	Q.TA
1	SERBATOIO LIQUIDO SCHIUMOSO CAP. 2000 l FORI COMPRESI LINEE 1.1/2"	FE 410.2 KW UNI 5869 ATA 1 80 G. 8	1
2	INDICATORE DI LIVELLO (VALVOLA A SFERA # 3/8") LINEE INGRESSO (BIAL VALVE # 3/8")	OTTONE BRASS	4
3	DEINAGGIO MEMBRANA (VALVOLA A SFERA # 1 1/2") SERBATOIO (BIAL BALL VALVE # 1 1/2")	ACCIAIO INOX AISI 316 STAINLESS STEEL AISI 316	1
4	CARICO / SCARICO SERBATOIO (VALVOLA A SFERA # 1 1/2") LINEE INGRESSO / INLET VALVE # 1 1/2"	OTTONE BRASS	1
5	SFIATO SERBATOIO (VALVOLA A SFERA # 1") LINEE SFIATO (BIAL VALVE # 1")	OTTONE BRASS	1
6	MEMBRANA SERBATOIO	HYFALON HYFALON	1
7	SFIATO MEMBRANA (VALVOLA A SFERA # 1") SERBATOIO (BIAL BALL VALVE # 1")	ACCIAIO INOX AISI 316 STAINLESS STEEL AISI 316	1
8	TURBO MISCELATORE # 6" API SL. G. B SCH STD PREMIER PVP # 4" API SL. G. B SCH STD	CIS UNI 5482/64 ATA 1 80 G. 8	1
9	HANNOMETRO TURBO MISCELATORE # 63 SCALA 0-25 ATT. RAD. # 1/4" GAS M PREMIER PVP PRESS. INGRESSO # 63 SCALA 0-25 # 1/4" GAS M BIAL.	ACCIAIO AL CARBONIO CARBON STEEL	2
10	VALVOLA PORTA HANNOMETRO (VALVOLA A SFERA # 1/4" M x F) PREMIER PVP PRESS. INGRESSO # 1/4" GAS M	OTTONE BRASS	2
11	DEINAGGIO TURBO MISCELATORE (VALVOLA A SFERA # 3/8" M x F) PREMIER PVP PRESS. INGRESSO # 3/8" GAS M	OTTONE BRASS	2
12	LINEA INNESSIONE ACQUA # 1 1/2" TURBO API SL. G. B SCH STD INER INER LINE # 1 1/2" PVP API SL. G. B SCH STD	CIS UNI 5482/64 ATA 1 80 G. 8	1
13	INTERCETTAZIONE LINEA ACQUA (VALVOLA A SFERA # 1 1/2") FORI COMPRESI (BIAL VALVE # 1 1/2")	CORRO 1 100 SFERA AISI 420 DOT 200 200 G. 8	1
14	HANNOMETRO SERBATOIO # 100 SCALA 0-25 ATT. RAD. # 1/2" GAS M LINEE PRESS. INGRESSO # 100 SCALA 0-25 # 1/2" GAS M BIAL.	ACCIAIO AL CARBONIO CARBON STEEL	1
15	RUBINETTO PORTAHANNOMETRO # 1/2" PREMIER INGRESSO COOK # 1/2"	OTTONE BRASS	1
16	VALVOLA DI SICUREZZA SERBATOIO # 1 1/4" TANTATA A 11.5 kg/cm2 LINEE PRESS. INGRESSO # 1 1/4" SET POINT 11.5 kg/cm2	OTTONE BRASS	1
17	LINEA USCITA LIQUIDO SCHIUMOSO # 1 1/2" TURBO API SL. G. B SCH STD FORI COMPRESI (BIAL VALVE # 1 1/2")	ACCIAIO INOX AISI 304 STAINLESS STEEL AISI 304	1
18	INTERCETTAZIONE LINEA USCITA LIQUIDO SCHIUMOSO (VALVOLA A SFERA # 1 1/2") FORI COMPRESI (BIAL VALVE # 1 1/2")	ACCIAIO INOX AISI 316 STAINLESS STEEL AISI 316	1
19	VALVOLA DI RIENTRO LINEA USCITA LIQUIDO SCHIUMOSO # 1 1/2" FORI COMPRESI (BIAL VALVE # 1 1/2")	ACCIAIO INOX AISI 304 STAINLESS STEEL AISI 304	1
20	HANNOMETRO LINEA USCITA LIQUIDO SCHIUMOSO # 63 SCALA 0-25 ATT. RAD. # 1/4" GAS M FORI COMPRESI (BIAL VALVE # 63 SCALA 0-25 # 1/4" GAS M BIAL.)	ACCIAIO INOX AISI 304 STAINLESS STEEL AISI 304	1
21	RUBINETTO PORTAHANNOMETRO # 1/4" PREMIER INGRESSO COOK # 1/4"	OTTONE BRASS	1
22	TARGA IDENTIFICAZIONE SERBATOIO LINEE IDENTIFICAZIONE PLATE	LEGA LEGGERA LIGHT ALLOY	1
23	PASSO D'UOMO MANUALE	C 18 UNI 5482 ATA 1 80 G. 8	1

DATI TECNICI TECHNICAL DATA			
PRESSIONE IN ESERCIZIO WORKING PRESSURE	10 bar	SPESORE FASCIAME SHELL THICKNESS	7 mm
PRESSIONE DI PROGETTO DESIGN PRESSURE	12 bar	SPESORE FONDO BOTTOM SHEET THICKNESS	7 mm
PRESSIONE DI PROVA IDRAULICA HYDRAULIC TEST PRESSURE	17 bar	SOTTOSPESORE DI CORROSIONE CORROSION PUFF THICKNESS	/ mm
TEMPERATURA DI PROGETTO DESIGN TEMPERATURE	-10 +50 °C	BANDIERINE TAG	10 X
INFORMAZIONI DI COSTRUZIONE CONSTRUCTION CODE EXECUTION	I.S.P.E.S.L.	ENTE COLLAUDATORE INSPECTION AGENCY	/
MATRICOLO PART.			
CAMPO DI LAVORO WORKING RANGE	400-3200 l/min.		
MISCELAZIONE MIXING	%		
DIAPHRAGMA ACQUA WATER DIAPHRAGM	Ø mm		
DIAPHRAGMA SCHIUMOSO FOAM DIAPHRAGM	Ø mm		
PESO TOTALE (VAUO) TOTAL WEIGHT (EMPTY)	800 kg	PESO TOTALE (CARICO) TOTAL WEIGHT (CHARGE)	kg
TIPO LIQUIDO SCHIUMOSO LIQUID TYPE		PESO SPECIFICO SPECIFIC GRAVITY	kg/cm ³

VERNICIATURA - PAINTING
CYCLE
COLD EXPOSURE - COATING CYCLE

ESTERNA : SABBIAATURA SA 2.5
SABINASTRO SA 2.5

INTERNA : N.1 MANO DI FONDO EPOSSIDICO - 60 µ
PRIMA : N.1 COAT EPoxy NEW PRIMER - 60 µ
FINALE : N.2 MANO DI SMALTO EPOSSIDICO RAL 3000 - 45 µ
S.E.S. TOTALE 150 µ
TOL. MAX. 100 µ

NOTE
1) LA TUBAZIONE A VALLE DEL TURBO MISCELATORE DEVE ESSERE RETTILINEA AL MINIMO PER 1000mm
PIPE DOWNSTREAM HAS TO BE STRAIGHT FOR A MINIMUM OF 1000mm

Rev.	Date	Description	Drawn	Checked	Approved
0	22.02.00	Emissione per costruzione	MS	MB	

Client / Project

CACCIALANZA & C. S.p.A.
ARMATORI E MACCHINE PER L'INDUSTRIA
SERRATELLI (BRAND) - ITALY

Titolo
MISCELATORE A SPOSTAMENTO DI LIQUIDO TIPO MSL DI 1x2000
ASSEMBLEO GENERALE
DISPLACEMENT LIQUID PREMIXER MSL DI 1x2000 TYPE
GENERAL ASSEMBLY

CONNESSIONI CONNECTION	TIPO TYPE	Nome	Spa	Size	Scale	Disp. nr.	Rev.	Sheet
FLANGIA INGRESSO / USCITA TURBO MISCELATORE PREMIER PVP INLET / OUTLET FLANGE	Ø 6" ANSI 150 Lbs RF							1
VALVOLA CARICO / SCARICO SERBATOIO LINEE INGRESSO / INLET VALVE	Ø 1 1/2" GAS F.							1

047220610

A1 1:10

04701309

0

1

THIS DRAWING IS THE PROPERTY OF CACCIALANZA & C. S.p.A. and is not to be reproduced or used to fabricate any equipment for purposes of operation or otherwise except those produced for by agreement with our company.