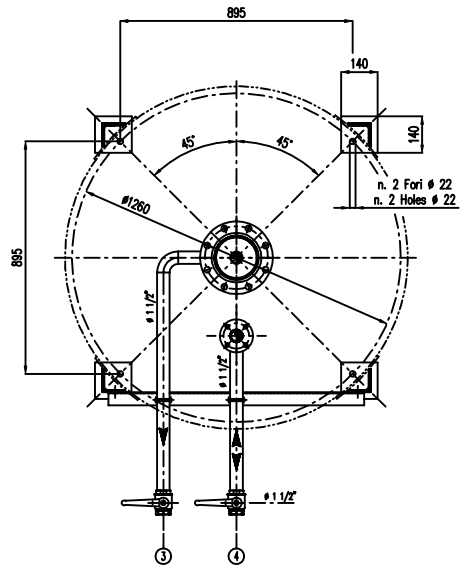
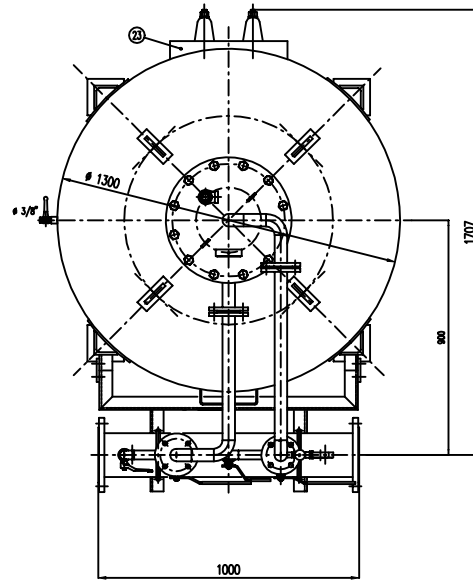
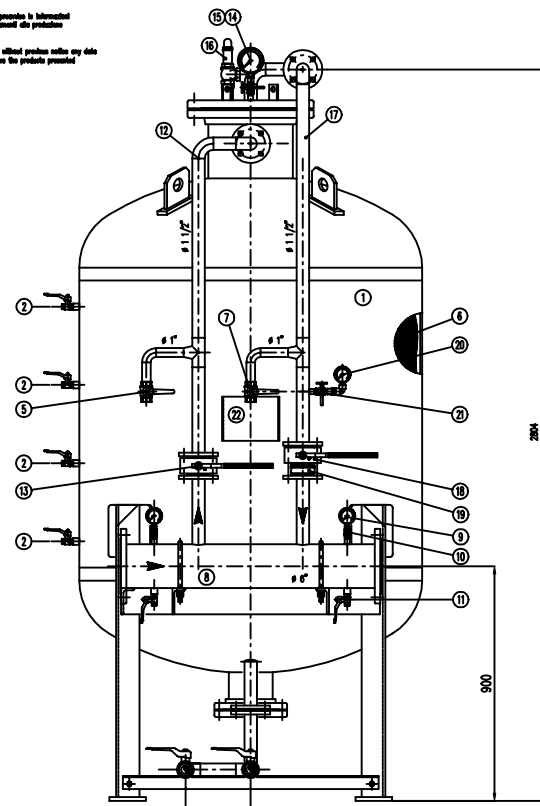


**IMPORTANTE :**  
**CACCIALANZA & C. S.p.A.** si riserva il diritto di modificare senza preavviso le informazioni contenute in questo schizzo con il proposito di apportare miglioramenti alla produzione.

**IMPORTANT :**  
**CACCIALANZA & C. S.p.A.** reserves the right to change or modify without previous notice any data or specifications due to change or modification in order to improve the product presented!



POS.	DESCRIZIONE	MATERIALE	Q.TA
1	SERBATOIO LIQUIDO SCHIUMOSO CAP. 2000 l FORI COMPRESI LINEE E LIPNOSTI	FE 410.2 KW UNI 5860 ATA A 100 G. 9	1
2	INDICATORE DI LIVELLO (VALVOLA A SFERA # 3/8") LINEE INERZIANE (RALL. VALVE # 3/8")	OTTONE BRASS	4
3	DEINAGGIO MEMBRANA (VALVOLA A SFERA # 1 1/2") SERBATOIO (RALL. RALL. VALVE # 1 1/2")	ACCIAIO INOX AISI 316 STAINLESS STEEL, AISI 316	1
4	CARICO / SCARICO SERBATOIO (VALVOLA A SFERA # 1 1/2") LINEE INERZIANE / PNEUM. (RALL. VALVE # 1 1/2")	OTTONE BRASS	1
5	SFIATO SERBATOIO (VALVOLA A SFERA # 1") LINEE INERZIANE (RALL. VALVE # 1")	OTTONE BRASS	1
6	MEMBRANA SERBATOIO	HYFALON HYFALON	1
7	SFIATO MEMBRANA (VALVOLA A SFERA # 1") SERBATOIO (RALL. VALVE # 1")	ACCIAIO INOX AISI 316 STAINLESS STEEL, AISI 316	1
8	TUBO MISCELATORE # 6" API SL. G. B SCH STD PREMIER PVP # 4" API SL. G. B SCH STD	CIS UNI 5482/64 ATA A 100 G. 9	1
9	HANNOMETRO TURBO MISCELATORE # 63 SCALA 0-25 ATT. RAD. # 1/4" GAS M PREMIER PVP PRESS. INERZIANE # 63 SCALA 0-25 # 1/4" GAS M INOX	ACCIAIO AL CARBONIO CARBON STEEL	2
10	VALVOLA PORTA HANNOMETRO (VALVOLA A SFERA # 1/4" M x F) PREMIER PVP PRESS. INERZIANE # 1/4" G. B. 1)	OTTONE BRASS	2
11	DEINAGGIO TURBO MISCELATORE (VALVOLA A SFERA # 3/8" M x F) PREMIER PVP PRESS. INERZIANE # 3/8" G. B. 1)	OTTONE BRASS	2
12	LINEA INIEZIONE ACQUA # 1 1/2" TURBO API SL. G. B SCH STD WATER INLET LINE # 1 1/2" PVP API SL. G. B SCH STD	CIS UNI 5482/64 ATA A 100 G. 9	1
13	INTERCETTAZIONE LINEA ACQUA (VALVOLA A SFERA DN 40) FORI COMPRESI QUANTI LINEE INERZIANE (RALL. VALVE # 40)	ACCIAIO AL CARBONIO CARBON STEEL	1
14	HANNOMETRO SERBATOIO # 100 SCALA 0-25 ATT. RAD. # 1/2" GAS M PREMIER PVP PRESS. INERZIANE # 100 SCALA 0-25 # 1/2" GAS M INOX	ACCIAIO AL CARBONIO CARBON STEEL	1
15	RUBINETTO PORTAHANNOMETRO # 1/2" PREMIER INOXIANE COOK # 1/2"	OTTONE BRASS	1
16	VALVOLA DI SICUREZZA SERBATOIO # 1 1/4" TAVANATA A 11.5 kg/cm2 LINEE INERZIANE (RALL. VALVE # 1 1/4" SET POINT 11.5 kg/cm2)	OTTONE BRASS	1
17	LINEA USCITA LIQUIDO SCHIUMOSO # 1 1/2" TURBO API SL. G. B SCH STD FORI COMPRESI QUANTI LINEE INERZIANE (RALL. VALVE # 1 1/2")	ACCIAIO INOX AISI 304 STAINLESS STEEL, AISI 304	1
18	INTERCETTAZIONE LINEA USCITA LIQUIDO SCHIUMOSO (VALVOLA A SFERA DN 40) FORI COMPRESI QUANTI LINEE INERZIANE (RALL. VALVE # 40)	ACCIAIO INOX AISI 316 STAINLESS STEEL, AISI 316	1
19	VALVOLA DI RIFUGIO LINEA USCITA SCHIUMOSO DN 40 FORI COMPRESI QUANTI LINEE INERZIANE (RALL. VALVE # 40)	ACCIAIO INOX AISI 304 STAINLESS STEEL, AISI 304	1
20	HANNOMETRO LINEA USCITA SCHIUMOSO # 63 SCALA 0-25 ATT. RAD. # 1/4" GAS M PREMIER PVP PRESS. INERZIANE # 63 SCALA 0-25 # 1/4" GAS M INOX	ACCIAIO INOX AISI 304 STAINLESS STEEL, AISI 304	1
21	RUBINETTO PORTAHANNOMETRO # 1/4" PREMIER INOXIANE COOK # 1/4"	OTTONE BRASS	1
22	TAVOLA IDENTIFICAZIONE SERBATOIO LINEE IDENTIFICAZIONE PLATE	LEGA LEGGERA LIGHT ALLOY	1
23	PASSO D'UOMO MANHOLE	C 18 UNI 5482 ATA A 100 G. 9	1

DATI TECNICI TECHNICAL DATA			
PRESSIONE IN ESERCIZIO WORKING PRESSURE	10 bar	SPESORE FASCIAME SHELL THICKNESS	7 mm
PRESSIONE DI PROGETTO DESIGN PRESSURE	12 bar	SPESORE FONDO BOTTOM SHEET THICKNESS	7 mm
PRESSIONE DI PROVA IDRAULICA HYDRAULIC TEST PRESSURE	17 bar	SOTTOSPESORE DI CORROSIONE CORROSION PUFF THICKNESS	/ mm
TEMPERATURA DI PROGETTO DESIGN TEMPERATURE	-10 +50 °C	RADIOGRAFIE R-RAIOS	10 X
INFORMATIVI DI COSTRUZIONE CODE EXECUTION	I.S.P.E.S.L.	ENTE COLLAUDATORE INSPECTION AGENCY	/
MATRICOLE PLATE			
CAMPO DI LAVORO WORKING RANGE	400-3200 l/min.		
MISCELAZIONE MIXING	%		
DIAPHRAGMA ACQUA WATER DIAPHRAGM	Ø mm		
DIAPHRAGMA SCHIUMOSO FOAM DIAPHRAGM	Ø mm		
PESO TOTALE (VAUO) TOTAL WEIGHT (EMPTY)	800 kg	PESO TOTALE (CARICO) TOTAL WEIGHT (CHARGE)	kg
TIPO LIQUIDO SCHIUMOSO TYPE LIQUID FOAM		PESO SPECIFICO SPECIFIC GRAVITY	kg/dm <sup>3</sup>

**VERNICIATURA - PAINTING**  
**CICLO EPPOSSICO - EPOXY CYCLE**

**ESTERNA :** SABBATURA SA 2.5  
 SABBATURA SA 2.5  
 PRIMER : 141 DENT DRYT NEW PRIMER - 60 µ  
 FINALE : 142 MANN DI SMALTO EPPOSSICO RAL 3000 - 45 µ  
 S.E.S. TOTALE 150 µ  
 100% D.F.T. 100 µ

**NOTE**  
 1) LA TUBAZIONE A VALLE DEL TUBO MISCELATORE DEVE ESSERE RETTILINEA AL MINIMO PER 1000mm  
 PIPE DOWNSTREAM HAS TO BE STRAIGHT FOR A MINIMUM OF 1000mm

Rev.	Date	Description	Drawn	Checked	Approved
0	22.02.00	Emissione per costruzione	MS	MB	

**CACCIALANZA & C. S.p.A.**  
 INGEGNERIA E PROGETTAZIONE  
 SESTO SAN GIOVANNI (VR) - ITALY

Client / Project

Titolo  
**MISCELATORE A SPOSTAMENTO DI LIQUIDO TIPO MSL DI 1x2000**  
**ASSEMBLEO GENERALE**  
**DISPLACEMENT LIQUID PREMIXER MSL DI 1x2000 TYPE**  
**GENERAL ASSEMBLY**

CONNESSIONI CONNECTION	TIPO TYPE	Dimensione Size	Spessore Thickness	Sp. in. Inch	Scale	Drawn	Rev.	Sheet
FLANGIA INGRESSO / USCITA TUBO MISCELATORE PREMIER PVP INLET / OUTLET FLANGE	DN 150 UNI PN 16							
VALVOLA CARICO / SCARICO SERBATOIO LINEE INERZIANE / PNEUM. VALVE	# 1 1/2" GAS F.							

047220820

Scale: A1 1:10

04701308

0

1 of 1

THIS DRAWING IS THE PROPERTY OF CACCIALANZA & C. S.p.A. AND IS NOT TO BE REPRODUCED OR USED TO FABRICATE ANY EQUIPMENT FOR OTHER THAN THE ORIGINAL USER UNLESS EXPRESS WRITTEN PERMISSION HAS BEEN OBTAINED FROM THE COMPANY.