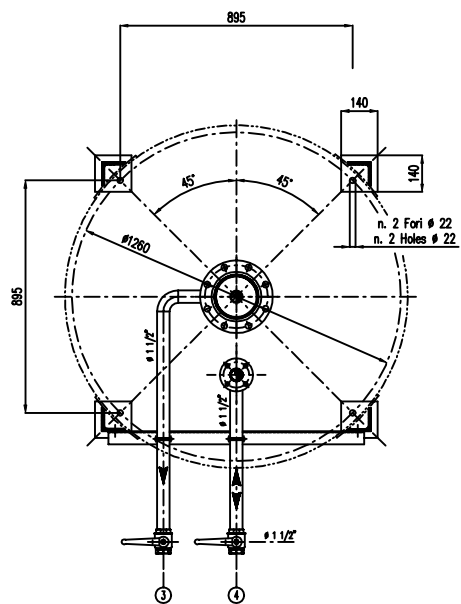
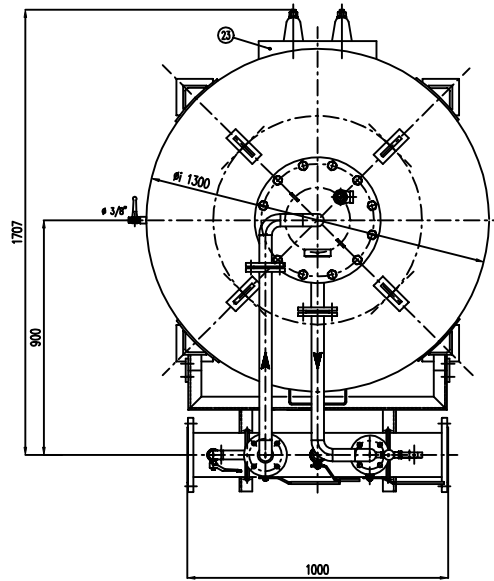
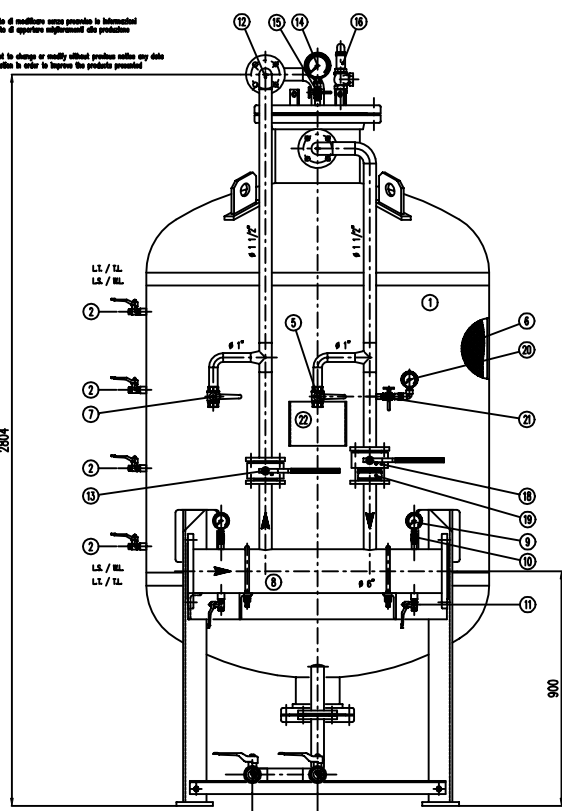


**IMPORTANTE :**  
**CACCIALANZA & C. S.p.A.** si riserva il diritto di modificare senza preavviso le informazioni contenute in questo schema con il proposito di apportare miglioramenti alla produzione.

**IMPORTANT :**  
**CACCIALANZA & C. S.p.A.** reserves the right to change or modify without previous notice any data or specifications due to change or modification in order to improve the product presented.



POS.	DESCRIZIONE	MATERIALE	Q.TA
1	SERBATOIO LIQUIDO SCHIUMOSO CAP. 2000 l FORI COMPRESI LINEE 1.1/2" (1.1/2")	FE 402 KW UNI 5869 ATA A 80 G. 9	1
2	INDICATORE DI LIVELLO (VALVOLA A SFERA # 3/8") LINEE MISURAZIONE (M.M. VALVE # 3/8")	ACCIAIO INOX. AISI 316 STAINLESS STEEL, AISI 316	4
3	DRENAGGIO MEMBRANA (VALVOLA A SFERA # 1 1/2") SERBATOIO (M.M. VALVE # 1 1/2")	ACCIAIO INOX. AISI 316 STAINLESS STEEL, AISI 316	1
4	CARICO / SCARICO SERBATOIO (VALVOLA A SFERA # 1 1/2") LINEE CARICO / SCARICO (M.M. VALVE # 1 1/2")	ACCIAIO INOX. AISI 316 STAINLESS STEEL, AISI 316	1
5	SFIATO SERBATOIO (VALVOLA A SFERA # 1") LINEE SFIATO (M.M. VALVE # 1")	ACCIAIO INOX. AISI 316 STAINLESS STEEL, AISI 316	1
6	MEMBRANA SERBATOIO	HY-PALON HY-PALON	1
7	SFIATO MEMBRANA (VALVOLA A SFERA # 1") SERBATOIO (M.M. VALVE # 1")	OTTONE BRASS	1
8	TURBO MISCELATORE # 6" API SL. G. B SOH STD PREMIER PVP # 4" API SL. G. B SOH STD	CIS UNI 5482/64 ATA A 100 G. 9	1
9	HANNOMETRO TURBO MISCELATORE # 63 SCALA 0-25 ATT. RAD. # 1/4" GAS M PREMIER PVP PRESS. INDICATOR # 63 SCALA 0-25 # 1/4" GAS M BAR.	ACCIAIO AL CARBONIO CARBON STEEL	2
10	VALVOLA PORTA HANNOMETRO (VALVOLA A SFERA # 1/4" M x F) LINEE PORTA HANNOMETRO (M.M. VALVE # 1/4" G x F)	OTTONE BRASS	2
11	DRENAGGIO TURBO MISCELATORE (VALVOLA A SFERA # 3/8" M x F) PREMIER PVP PRESS. INDICATOR # 63 SCALA 0-25 # 1/4" GAS M BAR.	OTTONE BRASS	2
12	LINEA INIEZIONE ACQUA # 1 1/2" TURBO API SL. G. B SOH STD WATER INJECTION # 1 1/2" PVP # 4" G. B SOH STD	CIS UNI 5482/64 ATA A 100 G. 9	1
13	INTERSEZIONE LINEA ACQUA (VALVOLA A SFERA DN 40) WATER LINE INTERSECTION (M.M. VALVE DN 40)	CORRO 1103 SFERA AISI 420 CORP. 2000 PSI. 40 G. 9	1
14	HANNOMETRO SERBATOIO # 100 SCALA 0-25 ATT. RAD. # 1/2" GAS M PRESS. INDICATOR # 100 SCALA 0-25 # 1/2" GAS M BAR.	ACCIAIO AL CARBONIO CARBON STEEL	1
15	RUBINETTO PORTAHANNOMETRO # 1/2" PRESSURE INDICATOR COCK # 1/2"	OTTONE BRASS	1
16	VALVOLA DI SICUREZZA SERBATOIO # 1 1/4" TAVATA A 11.5 kg/cm2 LINEE PRESSURE SAFETY VALVE # 1 1/4" SET POINT 11.5 kg/cm2	OTTONE BRASS	1
17	LINEA USATA LIQUIDO SCHIUMOSO # 1 1/2" TURBO API SL. G. B SOH STD FORM COMPRESSO (M.M. VALVE # 1 1/2")	ACCIAIO INOX. AISI 304 STAINLESS STEEL, AISI 304	1
18	INTERSEZIONE LINEA USATA LIQUIDO SCHIUMOSO (VALVOLA A SFERA DN 40) FORM COMPRESSO (M.M. VALVE DN 40)	ACCIAIO INOX. AISI 316 STAINLESS STEEL, AISI 316	1
19	VALVOLA DI FRECCIA LINEA USATA LIQUIDO SCHIUMOSO DN 40 FORM COMPRESSO (M.M. VALVE DN 40)	ACCIAIO INOX. AISI 304 STAINLESS STEEL, AISI 304	1
20	HANNOMETRO LINEA USATA LIQUIDO SCHIUMOSO # 63 SCALA 0-25 ATT. RAD. # 1/4" GAS M FORM COMPRESSO (M.M. VALVE # 63 SCALA 0-25 # 1/4" GAS M BAR.)	ACCIAIO INOX. AISI 304 STAINLESS STEEL, AISI 304	1
21	RUBINETTO PORTAHANNOMETRO # 1/4" PRESSURE INDICATOR COCK # 1/4"	OTTONE BRASS	1
22	TARGA IDENTIFICAZIONE SERBATOIO LINEE IDENTIFICATION PLATE	LEGA LEGGERA LIGHT ALLOY	1
23	PASSO D'UOMO MANHOLE	C 18 UNI 5482 ATA A 80 G. 9	1

DATI TECNICI TECHNICAL DATA			
PRESSIONE IN ESERCIZIO WORKING PRESSURE	10 bar	SPESORE FASCIAME SHELL THICKNESS	7 mm
PRESSIONE DI PROGETTO DESIGN PRESSURE	12 bar	SPESORE FONDO FORMED HEAD THICKNESS	7 mm
PRESSIONE DI PROVA IDRAULICA PROVESSURE SET PRESSURE	17 bar	SOTTOSPESORE DI CORROSIONE CORROSION PROTECT THICKNESS	/ mm
TEMPERATURA DI PROGETTO DESIGN TEMPERATURE	-10 +50 °C	INDICAZIONE MARKING	10 X
INFORMATICA DI COSTRUZIONE CODE DESIGNER	I.S.P.E.S.L.	ENTE COLLAUDATORE INSPECTION AGENCY	/
MATRICOLO PART.			
CAMPO DI LAVORO WORKING RANGE	400-3200 l/min.		
MISCELAZIONE MIXING	%		
DIAPHRAGMA ACQUA WATER DIAPHRAGM	Ø mm		
DIAPHRAGMA SCHIUMOSO FOAM COMPRESSOR	Ø mm		
PESO TOTALE ( VUOTO ) TOTAL WEIGHT ( EMPTY )	800 kg	PESO TOTALE ( CARICO ) TOTAL WEIGHT ( CHARGE )	kg
TIPO LIQUIDO SCHIUMOSO TYPE LIQUID		PESO SPECIFICO SPECIFIC GRAVITY	kg/cm <sup>3</sup>

**VERNICATURA - PAINTING**  
**CICLO EPPOSSICO - EPOXY CYCLE**

**ESTERNA :** SABBATURA SA 2.5  
 SABBATURA SA 2.5  
 FONDINO : M2 MANO DI FONDO EPPOSSICO - 60 µ  
 PRIMA : M2 GRAN SPINTI (M.M. VAL. 300 - 45 µ) DASH  
 FINALE : M2 MANO DI SMALTO EPPOSSICO RAL 3000 - 45 µ  
 S.F.S. TOTALE 150 µ  
 100% D.F.T. 180 µ

**NOTE**  
 1) LA TUBAZIONE A VALLE DEL TURBO MISCELATORE DEVE ESSERE RETILINEA AL MINIMO PER 1000mm  
 PIPE DOWNSTREAM HAS TO BE STRAIGHT FOR A MINIMUM OF 1000mm

Rev.	Date	Description	Drawn	Checked	Approved
0	25.01.00	Emesso per costruzione	MS	MB	

**CACCIALANZA & C. S.p.A.**  
 INGEGNERIA E PROGETTAZIONE  
 SESTO SAN GIOVANNI (VA) - ITALY

Client / Project

Titolo  
**MISCELATORE A SPOSTAMENTO DI LIQUIDO TIPO MSL 1x2000**  
**ASSEMBLEA GENERALE**  
**DISPLACEMENT LIQUID PREMIXER MSL 1x2000 TYPE**  
**GENERAL ASSEMBLY**

CONNESSIONI CONNECTION	TIPO TYPE	DATE	NOME
FLANGIA INGRESSO / USATA TURBO MISCELATORE PREMIER PVP INLET / WATER FLANGE	DN 150 UNI PN 16	25.01.00	MS
VALVOLA CARICO / SCARICO SERBATOIO LINEE CARICO / DESIGN VALVE	# 1 1/2" GAS F.	25.01.00	MB

Approved

Code: 0473220620

Spn. Size Scale Dwg. no. Rev. Sheet

A1 1:10 04701221 0 of 1

THIS DRAWING IS THE PROPERTY OF CACCIALANZA & C. S.p.A. AND IS NOT TO BE REPRODUCED OR USED TO REPRODUCE ANY INFORMATION FOR PURPOSES OF INVENTION OR PATENT WITHOUT EXPRESS WRITTEN PERMISSION FROM THIS COMPANY