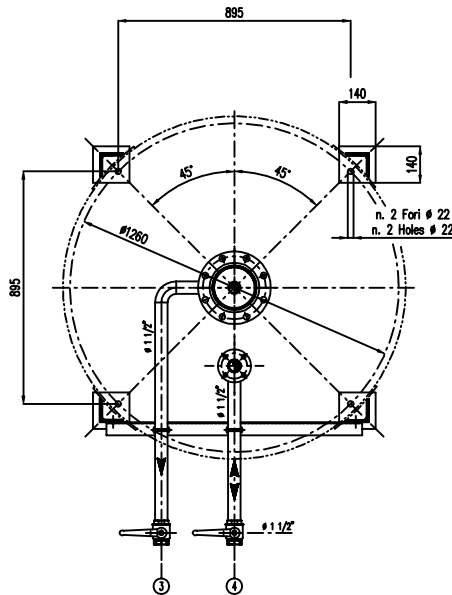
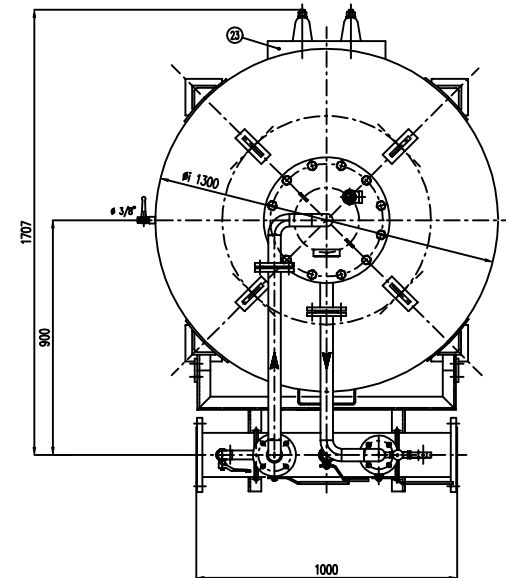
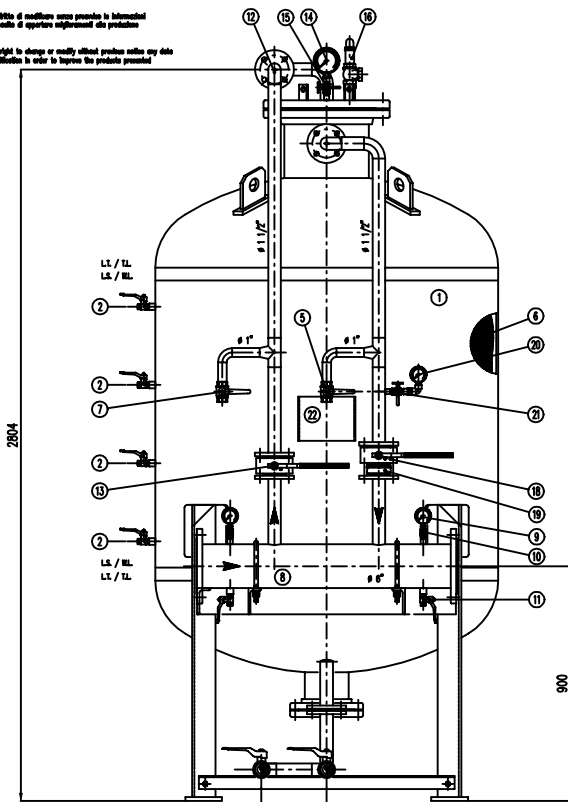


IMPORTANTE :
CACCIALANZA & C. S.p.A. si riserva il diritto di modificare senza preavviso le informazioni contenute in questo schema con il proposito di apporpare miglioramenti alla produzione.
IMPORTANT :
CACCIALANZA & C. S.p.A. reserves the right to change or modify without previous notice any data or specifications due to change or modification in order to improve the product presented.



POS.	DESCRIZIONE	MATERIALE	Q.TA
1	SERBATOIO LIQUIDO SCHIUMOSO CAP. 2000 l FORM COMPACTO UNO SCELTO L'OPPORTO	FE 402 KW UNI 5869 AISI A 304 G. 30	1
2	INDICATORE DI LIVELLO (VALVOLA A SFERA Ø 3/8") LINEA MISURAZIONE Ø 1/2"	OTTONE BRASS	4
3	DEINAGGIO MEMBRANA (VALVOLA A SFERA Ø 1 1/2") SERBATOIO Ø 1 1/2"	OTTONE BRASS	1
4	CARICO / SCARICO SERBATOIO (VALVOLA A SFERA Ø 1 1/2") LINEA CARICO / SCARICO Ø 1 1/2"	OTTONE BRASS	1
5	SFIATO SERBATOIO (VALVOLA A SFERA Ø 1") LINEA SFIATO Ø 1"	OTTONE BRASS	1
6	MEMBRANA SERBATOIO	HY-PALON HY-PALON	1
7	SFIATO MEMBRANA (VALVOLA A SFERA Ø 1") SERBATOIO Ø 1"	OTTONE BRASS	1
8	TURBO MISCELATORE Ø 6" API SL. G. B SCH STD PREMIER PVP Ø 4" API SL. G. B SCH STD	CIS UNI 5482/64 AISI A 304 G. 30	1
9	HANOMETRO TURBO MISCELATORE Ø 63 SCALA 0-25 ATT. RAD. Ø 1/4" GAS M PREMIER PVP PRESS. MISCELATOR Ø 63 SCALA 0-25 Ø 1/4" GAS M BRASS	ACCIAIO AL CARBONIO CORROSI STEEL	2
10	VALVOLA PORTA HANOMETRO (VALVOLA A SFERA Ø 1/4" M x F) PREMIER PVP PRESS. MISCELATOR Ø 63 SCALA 0-25 Ø 1/4" GAS M BRASS	OTTONE BRASS	2
11	DEINAGGIO TURBO MISCELATORE (VALVOLA A SFERA Ø 3/8" M x F) PREMIER PVP PRESS. MISCELATOR Ø 63 SCALA 0-25 Ø 1/4" GAS M BRASS	OTTONE BRASS	2
12	LINEA INIEZIONE ACQUA Ø 1 1/2" TURBO API SL. G. B SCH STD WATER INJECT LINE Ø 1 1/2" PVP API SL. G. B SCH STD	CIS UNI 5482/64 AISI A 304 G. 30	1
13	INTERCETTAZIONE LINEA ACQUA (VALVOLA A SFERA DN 40) FORM COMPACTO Ø 1 1/2" PVP API SL. G. B SCH STD	CORPO A 105 SFERA ANSI 420 BODY A 105 BALL ANSI 420	1
14	HANOMETRO SERBATOIO Ø 100 SCALA 0-25 ATT. RAD. Ø 1/4" GAS M FORM COMPACTO Ø 1 1/2" PVP API SL. G. B SCH STD	ACCIAIO AL CARBONIO CORROSI STEEL	1
15	RUBINETTO PORTAHANOMETRO Ø 1/2" PREMIER PVP PRESS. MISCELATOR Ø 63 SCALA 0-25 Ø 1/4" GAS M BRASS	OTTONE BRASS	1
16	VALVOLA DI SOVRETTA SERBATOIO Ø 1 1/4" TARATA A 11.5 kg/cm2 LINEA PRESS. SIFONI Ø 1 1/2" SET PORT 11.5 kg/cm2	OTTONE BRASS	1
17	LINEA USCITA LIQUIDO SCHIUMOSO Ø 1 1/2" TURBO API SL. G. B SCH STD FORM COMPACTO Ø 1 1/2" PVP API SL. G. B SCH STD	CIS UNI 5482/64 AISI A 304 G. 30	1
18	INTERCETTAZIONE LINEA USCITA LIQUIDO SCHIUMOSO (VALVOLA A SFERA DN 40) FORM COMPACTO Ø 1 1/2" PVP API SL. G. B SCH STD	CORPO A 105 SFERA ANSI 420 BODY A 105 BALL ANSI 420	1
19	VALVOLA DI FRECCIA LINEA USCITA LIQUIDO SCHIUMOSO DN 40 FORM COMPACTO Ø 1 1/2" PVP API SL. G. B SCH STD	CORPO OTTONE - INT. ACC. INOX BODY BRASS - INT. ST. STEEL	1
20	HANOMETRO LINEA USCITA LIQUIDO SCHIUMOSO Ø 63 SCALA 0-25 ATT. RAD. Ø 1/4" GAS M FORM COMPACTO Ø 1 1/2" PVP API SL. G. B SCH STD	ACCIAIO AL CARBONIO CORROSI STEEL	1
21	RUBINETTO PORTAHANOMETRO Ø 1/4" PREMIER PVP PRESS. MISCELATOR Ø 63 SCALA 0-25 Ø 1/4" GAS M BRASS	OTTONE BRASS	1
22	TARGA IDENTIFICAZIONE SERBATOIO LINEA SERBATOIO	LEGA LEGGERA LIGHT ALLOY	1
23	PASSO D'UOMO MANUALE	C 18 UNI 5482 AISI A 304 G. 30	1

DATI TECNICI TECHNICAL DATA			
PRESSIONE IN ESERCIZIO WORKING PRESSURE	10 bar	SPESORE FASCIAME SHEET THICKNESS	7 mm
PRESSIONE DI PROGETTO DESIGN PRESSURE	12 bar	SPESORE FONDO FORMED HEAD THICKNESS	7 mm
PRESSIONE DI PROVA IDRAULICA PROVVISORIA SET PRESSURE	17 bar	SOTTOSPESORE DI CORROSIONE CORROSION PROTECT THICKNESS	/ mm
TEMPERATURA DI PROGETTO DESIGN TEMPERATURE	-10 +50 °C	BANDIERINE TAG	10 X
INFORMATICA DI COSTRUZIONE CODE DESIGNER	I.S.P.E.S.L.	ENTE CALCOLAZIONE SUPERVISOR AGENCY	/
MATERIALE MATERIAL			
CAMPO DI LAVORO WORKING RANGE	400-3200 l/min.		
MISCELAZIONE MIXING	%		
DIAPHRAGMA ACQUA WATER DIAPHRAGM	Ø mm		
DIAPHRAGMA SCHIUMOSO FOAM DIAPHRAGM	Ø mm		
PESO TOTALE (VAUO) TOTAL WEIGHT (EMPTY)	800 kg	PESO TOTALE (CARICO) TOTAL WEIGHT (CHARGE)	kg
TIPO LIQUIDO SCHIUMOSO FOAM LIQUID TYPE		PESO SPECIFICO SPECIFIC GRAVITY	kg/cm ³

VERNICATURA - PAINTING
CYCLE EXTERNAL - EXTERNAL CYCLE
ESTERNA :
SABBATURA SA 2.5
SABBLASTING SA 2.5
FONDO : M2 MANO DI FONDO EPOSSIDICO - 60 µ
PRIMA : M1 DOTTI SPINTI NEW PRIMER - 60 µ
FINALE : M2 MANO DI SMALTO EPOSSIDICO RAL 3000 - 45 µ
S.F.S. TOTALE 150 µ
TOTAL D.F.T. 150 µ

NOTE
1) LA TUBAZIONE A VALLE DEL TURBO MISCELATORE DEVE ESSERE RETILINEA AL MINIMO PER 1000mm
PIPE DOWNSTREAM HAS TO BE STRAIGHT FOR A MINIMUM OF 1000mm

Rev.	Date	Description	Drawn	Checked	Approved
0	12.01.00	Emesso per costruzione	MB	MB	

CACCIALANZA & C. S.p.A.		Client / Project	
INGEGNERIA E PROGETTAZIONE SISTEMI (S.p.A.) - ITALY		Title	
MISCELATORE A SPOSTAMENTO DI LIQUIDO TIPO MSL 1x2000 ASSEMBLY GENERAL DISPLACEMENT LIQUID PREMIXER MSL 1x2000 TYPE GENERAL ASSEMBLY		Rev. Sheet 0 of 1	

CONNESSIONI CONNECTION	TIPO TYPE	Date	Nome
FLANGIA INGRESSO / USCITA TURBO MISCELATORE PREMIER PVP INLET / OUTLET FLANGE	DN 150 UNI PN 16	12.01.00	MB
VALVOLA CARICO / SCARICO SERBATOIO LINE CARICO / DRAIN VALVE	Ø 1 1/2" GAS F.	12.01.00	MB

Code	Spn.	Size	Scale	Drawn	Rev.	Sheet
0473020620		A1	1:10	04701219	0	1 of 1

This drawing is the property of CACCIALANZA & C. S.p.A. and is not to be reproduced or used in further any modification for reasons of protection of intellectual property without previous notice for adjustment from our company.