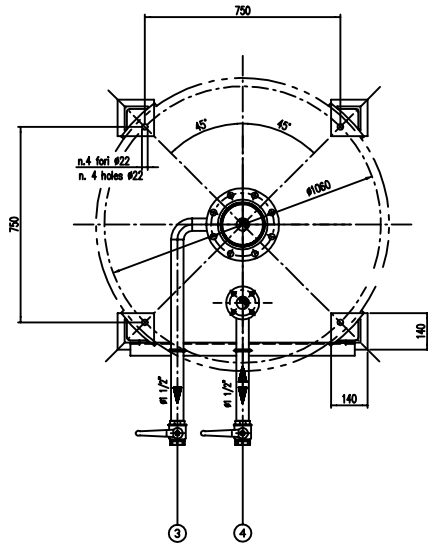
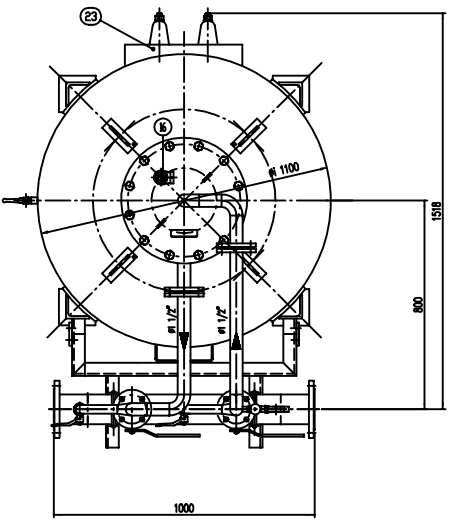
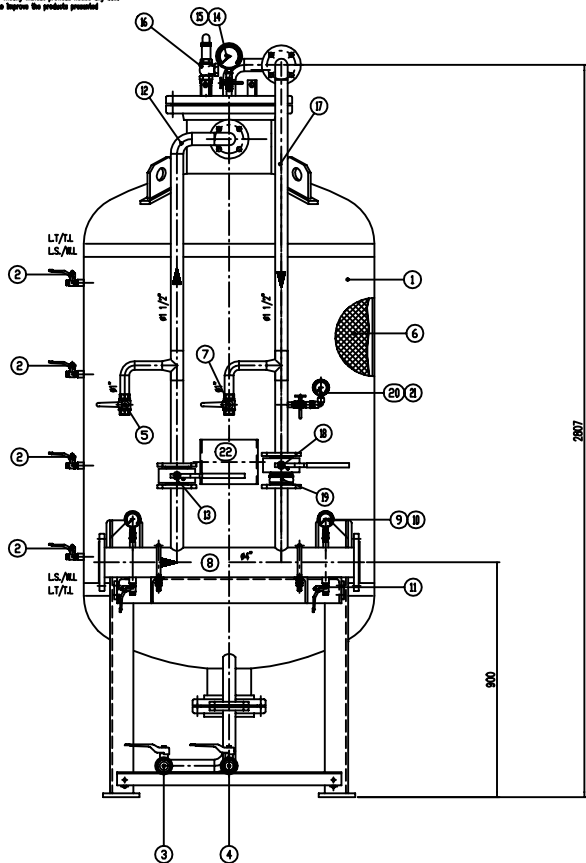


INFORMAZIONE :
CACCIALANZA & C. S.p.A. si riserva il diritto di modificare senza preavviso le informazioni contenute in questo schizzo con il proposito di apportare miglioramenti alla produzione.

NOTICE :
CACCIALANZA & C. S.p.A. reserves the right to change or modify without previous notice any data or specifications due to change or modification in order to improve the product presented.



POS.	DESCRIZIONE DESCRIPTION	MATERIALE MATERIAL	Q.TA QTY
1	SERBATOIO LIQUIDO SCHIUMOSO CAP. 1500 l FORE COMPRESI UNO IN L'OPPORTO	FE 402.2 KW UN 5860 AISI 316 G. 9	1
2	INDICATORE DI LIVELLO (VALVOLA A SFERA Ø 3/8") LINE INIEZIONE (WALV WALE Ø 3/8")	OTTONE BRASS	4
3	DRENAGGIO MEMBRANA (VALVOLA A SFERA Ø 1 1/2") SERBATOIO (WALV WALE Ø 1 1/2")	ACCIAIO INOX AISI 316 STAINLESS STEEL AISI 316	1
4	CARICO / SCARICO SERBATOIO (VALVOLA A SFERA Ø 1 1/2") LINE INIEZIONE / LINE WALE Ø 1 1/2"	OTTONE BRASS	1
5	SFIATO SERBATOIO (VALVOLA A SFERA Ø 1") LINE WALE Ø 1"	OTTONE BRASS	1
6	MEMBRANA SERBATOIO	HYFALON HYFALON	1
7	SFIATO MEMBRANA (VALVOLA A SFERA Ø 1") SERBATOIO (WALV WALE Ø 1")	ACCIAIO INOX AISI 316 STAINLESS STEEL AISI 316	1
8	TURBO MISCELATORE Ø 4" API SL G. B SCH STD PRESSIONE PVP 4" PVP Ø 4" GAS STD	CIS UNI 5482/64 AISI 316 G. 9	1
9	HANNOMETRO TURBO MISCELATORE Ø 63 SCALA 0-25 ATT. RAD. Ø 1/4" GAS M PRESSIONE PVP PRESS. INIEZIONE Ø 63 SCALA 0-25 Ø 1/4" GAS M INOX	ACCIAIO AL CARBONIO CARBON STEEL	2
10	VALVOLA PORTA HANNOMETRO (VALVOLA A SFERA Ø 1/4" M x F) PRESSIONE PVP PRESS. INIEZIONE Ø 1/4" GAS M	OTTONE BRASS	2
11	DRENAGGIO TURBO MISCELATORE (VALVOLA A SFERA Ø 3/8" M x F) PRESSIONE PVP PRESS. INIEZIONE Ø 3/8" GAS M	OTTONE BRASS	2
12	LINEA INIEZIONE ACCIAIO Ø 1 1/2" TURBO API SL G. B SCH STD WATER MIST LINE Ø 1 1/2" PVP API SL G. B SCH STD	CIS UNI 5482/64 AISI 316 G. 9	1
13	INTERCETTAZIONE LINEA ACQUA (VALVOLA A SFERA DN 40) FORE COMPRESI QUATTRO LINEE INTERSPERSE (WALV WALE Ø 40)	CORPO A 100 SFERA AISI 420 BODY 100 SFERA AISI 420	1
14	HANNOMETRO SERBATOIO Ø 100 SCALA 0-25 ATT. RAD. Ø 1/2" GAS M LINE PRESS. INIEZIONE Ø 100 SCALA 0-25 Ø 1/2" GAS M INOX	ACCIAIO AL CARBONIO CARBON STEEL	1
15	RUBINETTO PORTAHANNOMETRO Ø 1/2" PRESSIONE INIEZIONE COOK Ø 1/2"	OTTONE BRASS	1
16	VALVOLA DI SICUREZZA SERBATOIO Ø 1" LINE PRESS. INIEZIONE Ø 1" SET POINT 11.5 kg/cm2	OTTONE BRASS	1
17	LINEA USCITA LIQUIDO SCHIUMOSO Ø 1 1/2" TURBO API SL G. B SCH STD FORE COMPRESI QUATTRO LINEE INTERSPERSE (WALV WALE Ø 40)	ACCIAIO INOX AISI 304 STAINLESS STEEL AISI 304	1
18	INTERCETTAZIONE LINEA USCITA LIQUIDO SCHIUMOSO (VALVOLA A SFERA DN 40) FORE COMPRESI QUATTRO LINEE INTERSPERSE (WALV WALE Ø 40)	ACCIAIO INOX AISI 316 STAINLESS STEEL AISI 316	1
19	VALVOLA DI RITORNO LINEA USCITA SCHIUMOSO DN 40) FORE COMPRESI QUATTRO LINEE Ø 40	ACCIAIO INOX AISI 304 STAINLESS STEEL AISI 304	1
20	HANNOMETRO LINEA USCITA SCHIUMOSO Ø 63 SCALA 0-25 ATT. RAD. Ø 1/4" GAS M FORE COMPRESI UNO PRESS. INIEZIONE Ø 63 SCALA 0-25 Ø 1/4" GAS M INOX	ACCIAIO INOX AISI 304 STAINLESS STEEL AISI 304	1
21	RUBINETTO PORTAHANNOMETRO Ø 1/4" PRESSIONE INIEZIONE COOK Ø 1/4"	OTTONE BRASS	1
22	TARGA IDENTIFICAZIONE SERBATOIO LINE IDENTIFICAZIONE PLATE	LEGA LEGGERA LIGHT ALLOY	1
23	PASSO D'UOMO MANHOLE	C 18 UN 5482 AISI 316 G. 9	1

DATI TECNICI TECHNICAL DATA			
PRESSIONE IN ESERCIZIO WORKING PRESSURE	10 bar	SPESORE FASCIAME SHELL THICKNESS	7 mm
PRESSIONE DI PROGETTO DESIGN PRESSURE	12 bar	SPESORE FONDO FORMED HEAD THICKNESS	7 mm
PRESSIONE DI PROVA IDRAULICA PROVVISORIA SET PRESSURE	17 bar	SOTTOSPESORE DI CORROSIONE CORROSION PUFF THICKNESS	mm
TEMPERATURA DI PROGETTO DESIGN TEMPERATURE	-10 +50 °C	BAROCORRIFONE S-RING	10 X
INFORMATICA DI COSTRUZIONE CODE EXECUTION	I.S.P.E.S.L.	ENTE COLLAUDATORE INSPECTION AGENCY	
MATRICOLO PART.			
CAMPO DI LAVORO WORKING RANGE	200-1000 l/min.		
MISCELAZIONE MIXING	3 %		
DIAPHRAGMA ACCIAIO WATER DIAPHRAGM	Ø mm		
DIAPHRAGMA SCHIUMOSO FOAM COMPENSATOR	Ø mm		
PESO TOTALE (MORTO) TOTAL WEIGHT (EMPTY)	650 kg	PESO TOTALE (CARICO) TOTAL WEIGHT (CHARGE)	kg
TIPO LIQUIDO SCHIUMOSO LIQUID TYPE		PESO SPECIFICO SPECIFIC GRAVITY	kg/cm ³

VERNICIATURA - PAINTING
CYCLE
CICLO EPPOSSICO - EPOXY CYCLE
ESTERNA : SABBATURA SA 2.5
SABBLING SA 2.5
INTERNA : N.1 MANO DI FONDO EPPOSSICO - 60 µ
PRIMA : N.1 COAT EPXY NEW PRIMER - 60 µ
FINALE : N.2 MANO DI SMALTO EPPOSSICO RAL 3000 - 45 µ
FINISH : N.2 COAT EPXY FINISH PAINT - 45 µ (GAL)
S.F.S. TOTALE 150 µ
TOTAL D.F.T. 150 µ

NOTE
1) LA TUBAZIONE A VALLE DEL TURBO MISCELATORE DEVE ESSERE RETTILINEA AL MINIMO PER 1000mm
PIPE DOWNSTREAM HAS TO BE STRAIGHT FOR A MINIMUM OF 1000mm

Rev.	Date	Emesso - Issued	Disegnato	MP	MB	Approved
0	22.02.00	Emesso - Issued				

CACCIALANZA & C. S.p.A.		Client / Project	
Drawn	22.02.00	Disegnato	MP
Checked	22.02.00	Disegnato	MB
Approved		Disegnato	Approved
Code	0472215520	Size	A1
		Scale	1:10
		Drawn by	04701108
		Rev.	0
		Sheet	1

CONNESSIONI CONNECTION	TIPO TYPE
FLANGIA INGRESSO / USCITA TURBO MISCELATORE PRESSURE PVP INLET / OUTLET FLANGE	DN 100 UN PN 16
VALVOLA CARICO / SCARICO SERBATOIO LINE CHARGE / DRAIN WALE	Ø 1 1/2 GAS F

THIS DRAWING IS THE PROPERTY OF CACCIALANZA & C. S.p.A. AND IS NOT TO BE REPRODUCED OR USED TO REPRODUCE ANY INFORMATION FOR PURPOSES OF DESIGN OR PRODUCTION EXCEPT UNDER WRITTEN PERMISSION FROM THE DRAWING OWNER