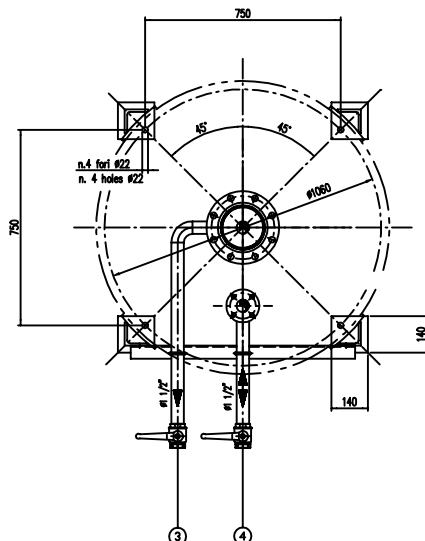
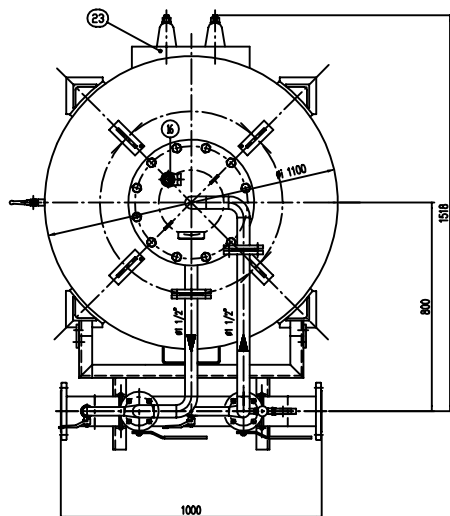
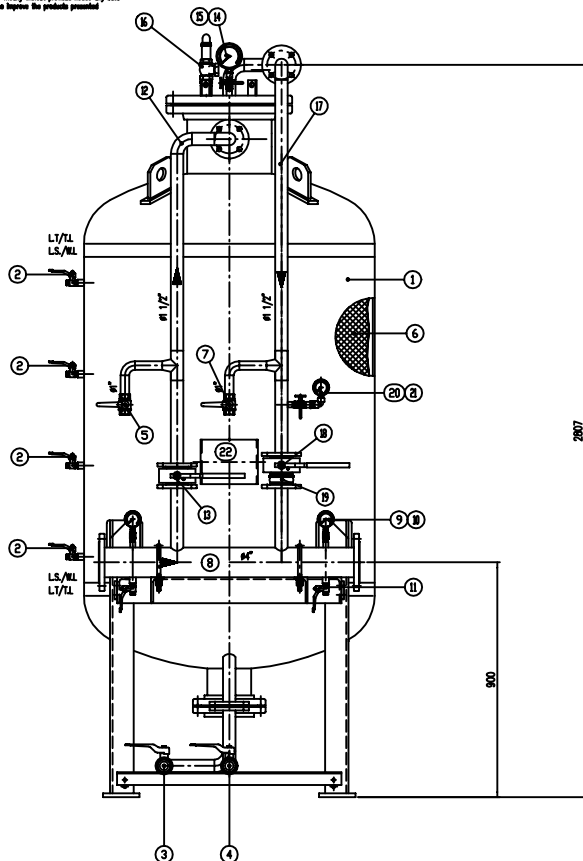


INFORMAZIONE :  
CACCIALANZA & C. S.p.A. si riserva il diritto di modificare senza preavviso le informazioni contenute in questo schema con i prelievi di apparato miglioramenti alla produzione.

INFORMATIONS :  
CACCIALANZA & C. S.p.A. reserves the right to change or modify without previous notice any data or specifications due to change or modification in order to improve the production process.



POS.	DESCRIZIONE DESCRIPTION	MATERIALE MATERIAL	Q.TA QTY
1	SERBATOIO LIQUIDO SCHIUMOSO CAP. 1500 l FORE COMPUNDO UPLEY 1/2" (1)	FE 410.2 IN UNI 5889 ASA A 101 GR. 3	1
2	INDICATORE DI LIVELLO (VALVOLA A SFERA # 3/8") LINEA INERSONA (M.M. VALVE # 3/8")	OTTONE BRASS	4
3	DRENAGGIO MEMBRANA (VALVOLA A SFERA # 1 1/2") SERBATOIO (M.M. BALL VALVE # 1 1/2")	OTTONE BRASS	1
4	CARICO / SCARICO SERBATOIO (VALVOLA A SFERA # 1 1/2") TUBO CARICO / DRAIN VALVE # 1 1/2"	OTTONE BRASS	1
5	SFIATO SERBATOIO (VALVOLA A SFERA # 1") LINEA SFIATO (BALL VALVE # 1")	OTTONE BRASS	1
6	MEMBRANA SERBATOIO	HYFALON HYFALON	1
7	SFIATO MEMBRANA (VALVOLA A SFERA # 1") SERBATOIO (M.M. BALL VALVE # 1")	OTTONE BRASS	1
8	TUBO MISCELATORE # 2" API SL. GR. B SCH STD PREMIER PVP # 2" API SL. GR. B SCH STD	C18 UNI 5482/84 ASA A 101 GR. 3	1
9	MANOMETRO TURBO MISCELATORE # 63 SCALA 0-25 ATT. RAD. # 1/4" GAS M PREMIER PVP PRESS. INDICATOR # 63 SCALE 0-25 # 1/4" GAS M M.M.	ACCIAIO AL CARBONIO CARBON STEEL	2
10	VALVOLA PORTA MANOMETRO (VALVOLA A SFERA # 1/4" M x F) TUBO PRESS. INERSONA # 1/4" (M.M. VALVE # 1/4")	OTTONE BRASS	2
11	DRENAGGIO TURBO MISCELATORE (VALVOLA A SFERA # 3/8" M x F) PREMIER PVP (M.M. VALVE # 3/8")	OTTONE BRASS	2
12	LINEA INIEZIONE ACCIAIO # 1 1/2" TURBO API SL. GR. B SCH STD WATER INJECT LINE # 1 1/2" PVP API SL. GR. B SCH STD	C18 UNI 5482/84 ASA A 101 GR. 3	1
13	INTERCETTAZIONE LINEA ACQUA (VALVOLA A SFERA DN 40) FORE COMPUNDO UPLEY LINE INTERPRESSA (M.M. VALVE IN 40)	CORPO A 105 SFERA ANSI 420 BODY A 105 BALL ANSI 420	1
14	MANOMETRO SERBATOIO # 100 SCALA 0-25 ATT. RAD. # 1/2" GAS M TUBO PRESS. INERSONA # 1/2" (M.M. VALVE # 1/2")	ACCIAIO AL CARBONIO CARBON STEEL	1
15	RUBINETTO PORTAMANOMETRO # 1/2" PRESSURE INDICATOR COCK # 1/2"	OTTONE BRASS	1
16	VALVOLA DI SICUREZZA SERBATOIO # 1" TUBO PRESS. SFIATO (M.M. VALVE # 1")	TARATA A 11.5 kg/cm2 SET POINT 11.5 kg/cm2	1
17	LINEA USCITA LIQUIDO SCHIUMOSO # 1 1/2" TURBO API SL. GR. B SCH STD FORE COMPUNDO UPLEY LINE INTERPRESSA (M.M. VALVE IN 40)	C18 UNI 5482/84 ASA A 101 GR. 3	1
18	INTERCETTAZIONE LINEA USCITA LIQUIDO SCHIUMOSO (VALVOLA A SFERA DN 40) FORE COMPUNDO UPLEY LINE INTERPRESSA (M.M. VALVE IN 40)	CORPO A 105 SFERA ANSI 420 BODY A 105 BALL ANSI 420	1
19	VALVOLA DI RITENUTA LINEA USCITA SCHIUMOSO DN 40 FORE COMPUNDO UPLEY (M.M. VALVE IN 40)	CORPO OTTONE - INT. ACC. INOX BODY BRASS - INT. ST. STEEL	1
20	MANOMETRO LINEA LIQUIDO SCHIUMOSO # 63 SCALA 0-25 ATT. RAD. # 1/4" GAS M FORE COMPUNDO UPLEY (M.M. VALVE # 1/4")	ACCIAIO AL CARBONIO CARBON STEEL	1
21	RUBINETTO PORTAMANOMETRO # 1/4" PRESSURE INDICATOR COCK # 1/4"	OTTONE BRASS	1
22	TARGA IDENTIFICAZIONE SERBATOIO TUBO IDENTIFICAZIONE PLATE	LEGA LEGGERA LIGHT ALLOY	1
23	PASSO D'UOMO MANOLETTA	C 18 UNI 5482 ASA A 101 GR. 3	1

DATI TECNICI TECHNICAL DATA			
PRESSIONE DI ESECUZIONE DESIGN PRESSURE	10 bar	SPESORE FASCIAME SHELL THICKNESS	7 mm
PRESSIONE DI PROGETTO DESIGN PRESSURE	12 bar	SPESORE FONDO FORMED HEAD THICKNESS	7 mm
PRESSIONE DI PROVA IDRAULICA PROVING TEST PRESSURE	17 bar	SOTTOSPESORE DI CORROSIONE CORROSION PUFF THICKNESS	mm
TEMPERATURA DI PROGETTO DESIGN TEMPERATURE	-10 +50 °C	INDICAZIONE MARKING	10 X
INFORMATICA DI COSTRUZIONE CODE DESIGNER	ISP.E.S.L.	ENTE COLLAUDATORE INSPECTION AGENCY	
MATERIALE MATERIAL			
CAMPO DI LAVORO WORKING RANGE	200-1000 l/min.		
MISCELAZIONE MIXING	3 %		
DIAFRAGMA ACCIAIO DIAPHRAGM STEEL	# mm		
TARGA IDENTIFICAZIONE IDENTIFICATION PLATE	# mm		
PESO TOTALE (VAUO) TOTAL WEIGHT (EMPTY)	650 kg	PESO TOTALE (CARICO) TOTAL WEIGHT (CHARGE)	kg
TIPO LIQUIDO SCHIUMOSO DISPLACEMENT TYPE		PESO SPECIFICO SPECIFIC GRAVITY	kg/cm <sup>3</sup>

VERNICATURA - PAINTING  
CYCLE  
COLD EPOXYDICI - EPOXY CYCLE  
ESTERNA :  
SABBIATURA SA 2.5  
SABBIATURA SA 2.5  
FONDO : 1.5 MM DI FONDO EPOSSIDICO - 60 µ  
PRIMA : 1.5 GHI DRY BRUSH PRIMER - 80 µ  
FINALE : 1.5 MM DI SMALTO EPOSSIDICO RAL 3000 - 45 µ  
FINALE : 1.5 GHI DRY BRUSH PRIMER - 80 µ  
S.F.S. TOTALE 150 µ  
TOTAL D.F.T. 150 µ

NOTE  
1) LA TUBAZIONE A VALLE DEL TUBO MISCELATORE DEVE ESSERE RETTILINEA AL MINIMO PER 1000mm  
PIPE CONNECTION HAS TO BE STRAIGHT FOR A MINIMUM OF 1000mm

Rev.	Date	Emesso - Issued	MP	MB	Approved
0	21.02.00	Emesso - Issued			

**CACCIALANZA & C. s.p.a.**  
S.p.A. - VIA S. GIUSEPPE 10 - 20090 S. GIUSEPPE (MI) - ITALY

Client / Project

Titolo  
MISCELATORE A SPOSTAMENTO DI LIQUIDO TIPO MSL - D 1X1500  
ASSEMBLEA GENERALE  
DISPLACEMENT LIQUID PREMIER MSL - D 1X1500 TYPE  
GENERAL ASSEMBLY

CONNESSIONI CONNECTION	TIPO TYPE	Date	Nome Name
FLANGIA INGRESSO / USCITA TURBO MISCELATORE PREMIER PVP INLET / INLET FLANGE	DN 100 UNI PN 16	21.02.00	M. PELIZZARI
VALVOLA CARICO / SCARICO SERBATOIO TUBO CARICO / DRAIN VALVE	# 1 1/2 GAS F	21.02.00	M. BARBERI

Approved

0472415520

Scale  
A1  
1:10

04701106

Rev. Sheet  
0 of 1

THIS DRAWING IS THE PROPERTY OF CACCIALANZA & C. S.p.A. and is not to be reproduced or used to fabricate any equipment for sale or otherwise or otherwise except under license from the said company.