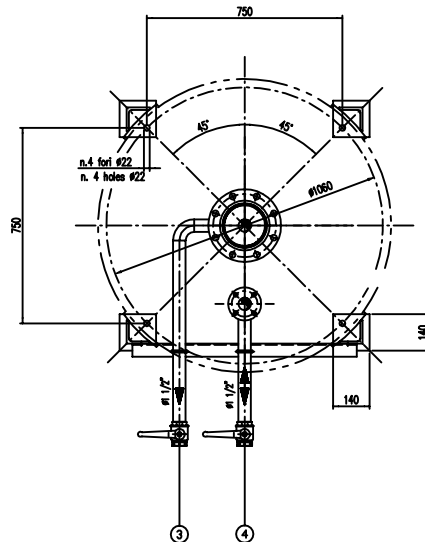
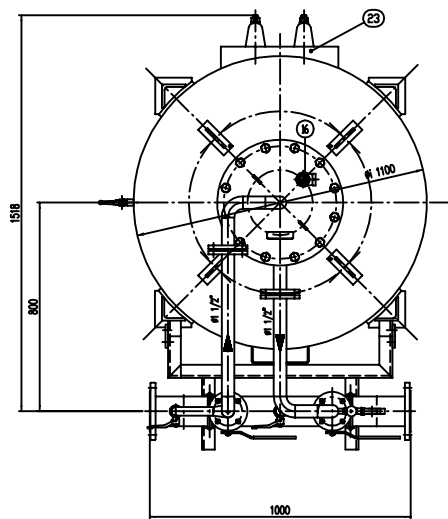
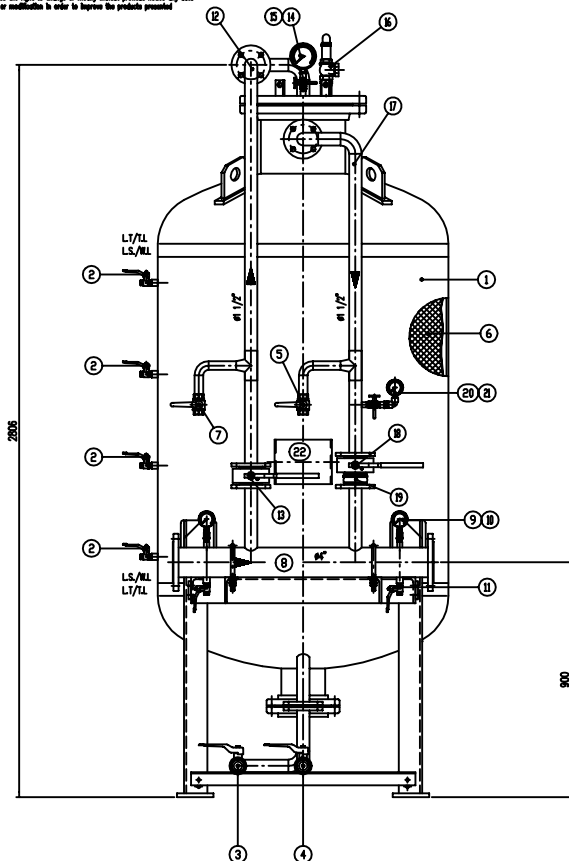


IMPORTANTE :
CACCIALANZA & C. S.p.A. si riserva il diritto di modificare senza preavviso le informazioni contenute in questo schizzo con il proposito di appurare miglioramenti alla produzione.

IMPORTANT !
CACCIALANZA & C. S.p.A. reserves the right to change or modify without previous notice any data or specifications due to change or modification in order to improve the production process!



POS.	DESCRIZIONE	MATERIALE	Q.TA
1	SERBATOIO LIQUIDO SCHIUMOSO CAP. 1500 l FORM COMPONDI UNICI LSP/STO	FE 402 KW UNI 5669 AISI A 101 Q. 3	1
2	INDICATORE DI LIVELLO (VALVOLA A SFERA Ø 3/8") LINEE MISURAZIONE Ø 1/2"	OTTONE	4
3	DRENAGGIO MEMBRANA (VALVOLA A SFERA Ø 1 1/2") SERBATOIO Ø 1 1/2"	OTTONE BRASS	1
4	CARICO / SCARICO SERBATOIO (VALVOLA A SFERA Ø 1 1/2") LINEE CARICO / SCARICO Ø 1 1/2"	OTTONE BRASS	1
5	SFIATO SERBATOIO (VALVOLA A SFERA Ø 1") LINEE SFIATO Ø 1"	OTTONE BRASS	1
6	MEMBRANA SERBATOIO	HYFALON HYFALON	1
7	SFIATO MEMBRANA (VALVOLA A SFERA Ø 1") MEMBRANA Ø 1 1/2"	OTTONE BRASS	1
8	TURBO MISCELATORE Ø 4" API SL. G. Ø SCH STD PREMIER PVP 4" API Ø SCH STD	CIS UNI 5482/64 AISI A 101 Q. 3	1
9	HANNOMETRO TURBO MISCELATORE Ø 63 SCALA 0-25 ATT. RAD. Ø 1/4" GAS M PREMIER PVP PRESS. MISCELATOR Ø 63 SCALA 0-25 Ø 1/4" GAS M BRASS	ACCIAIO AL CARBONIO CORRUS STEEL	2
10	VALVOLA PORTA HANNOMETRO (VALVOLA A SFERA Ø 1 1/2") PREMIER PVP PRESS. MISCELATOR Ø 63 SCALA 0-25 Ø 1/4" GAS M	OTTONE BRASS	2
11	DRENAGGIO TURBO MISCELATORE (VALVOLA A SFERA Ø 3/8" M x F) PREMIER PVP PRESS. MISCELATOR Ø 63 SCALA 0-25 Ø 1/4" GAS M	OTTONE BRASS	2
12	LINEA INIEZIONE ACQUA Ø 1 1/2" TURBO API SL. G. Ø SCH STD WATER INLET LINE Ø 1 1/2" PVP API SL. G. Ø SCH STD	CIS UNI 5482/64 AISI A 101 Q. 3	1
13	INTERCETTAZIONE LINEA ACQUA (VALVOLA A SFERA Ø 1 1/2") FORM COMPONDI UNICI LINEE INTERCETTAZIONE Ø 1 1/2"	CORPO A 100 SFERA ANSI 420 BODY A 100 SFL. ANSI 420	1
14	HANNOMETRO SERBATOIO Ø 100 SCALA 0-25 ATT. RAD. Ø 1/2" GAS M LINEE PRESS. MISCELATOR Ø 63 SCALA 0-25 Ø 1/2" GAS M BRASS	ACCIAIO AL CARBONIO CORRUS STEEL	1
15	RUBINETTO PORTAHANNOMETRO Ø 1/2" PREMIER HANNO M COOK Ø 1/2"	OTTONE BRASS	1
16	VALVOLA DI SOVVERTA SERBATOIO Ø 1" LINEE PRESS. SFIATO Ø 1"	TABATA A 11.5 kg/cm2 OTTONE BRASS	1
17	LINEA USCITA LIQUIDO SCHIUMOSO Ø 1 1/2" TURBO API SL. G. Ø SCH STD FORM COMPONDI UNICI LINEE INTERCETTAZIONE Ø 1 1/2"	CIS UNI 5482/64 AISI A 101 Q. 3	1
18	INTERCETTAZIONE LINEA USCITA LIQUIDO SCHIUMOSO (VALVOLA A SFERA Ø 1 1/2") FORM COMPONDI UNICI LINEE INTERCETTAZIONE Ø 1 1/2"	CORPO A 100 SFERA ANSI 420 BODY A 100 SFL. ANSI 420	1
19	VALVOLA DI RIEQUILIBRIO LINEA USCITA LIQUIDO SCHIUMOSO Ø 1 1/2" FORM COMPONDI UNICI Ø 1 1/2"	OTTONE - INT. ACC. INOX BODY BRASS - INT. SL. STEEL	1
20	HANNOMETRO LINEA USCITA LIQUIDO SCHIUMOSO Ø 63 SCALA 0-25 ATT. RAD. Ø 1/4" GAS M FORM COMPONDI UNICI LINEE PRESS. MISCELATOR Ø 63 SCALA 0-25 Ø 1/4" GAS M BRASS	ACCIAIO AL CARBONIO CORRUS STEEL	1
21	RUBINETTO PORTAHANNOMETRO Ø 1/4" PREMIER HANNO M COOK Ø 1/4"	OTTONE BRASS	1
22	TARGA IDENTIFICAZIONE SERBATOIO LINEE SERBATOIO FLANGIA	LEGA LEGGERA LIGHT ALLOY	1
23	PIEDO D'UOMO MINUTE	C 18 UNI 5482 AISI A 101 Q. 3	1

DATI TECNICI TECHNICAL DATA			
PRESSIONE IN ESERCIZIO WORKING PRESSURE	10 bar	SPESORE FASCIAME SHELL THICKNESS	7 mm
PRESSIONE DI PROGETTO DESIGN PRESSURE	12 bar	SPESORE FONDO FORMED HEAD THICKNESS	7 mm
PRESSIONE DI PROVA IDRAULICA PROVVISORIA SET PRESSURE	17 bar	SOTTOSPESORE DI CORROSIONE CORROSION PUFF THICKNESS	mm
TEMPERATURA DI PROGETTO DESIGN TEMPERATURE	-10 +50 °C	BANDIERINE S-BAND	10 X
INFORMATICA DI COSTRUZIONE CODE DESIGNER	I.S.P.E.S.L.	ENTE COLLAUDATORE INSPECTION AGENCY	
MATERIALE MATERIAL			
CAMPO DI LAVORO WORKING RANGE	200-1000 l/min.		
MISCELAZIONE MIXING	3 %		
DIAPHRAGMA ACQUA WATER DIAPHRAGM	Ø mm		
DIAPHRAGMA SCHIUMOSO FOAM DIAPHRAGM	Ø mm		
PESO TOTALE (VAUO) TOTAL WEIGHT (EMPTY)	650 kg	PESO TOTALE (CARICO) TOTAL WEIGHT (CHARGE)	kg
TIPO LIQUIDO SCHIUMOSO TYPE		PESO SPECIFICO SPECIFIC GRAVITY	kg/cm ³

VERNICIATURA - PAINTING
CYCLE EPPOXIDICO - EPOXY CYCLE
ESTERNA : SABBATURA SA 2.5
SABBRATURA SA 2.5
INTERNA : N.1 MANO DI FONDO EPPOXIDICO - 60 µ
FONDO : N.1 COAT EPXY NEW PRIMER - 60 µ
FINALE : N.2 MANO DI SMALTO EPPOXIDICO RAL 3000 - 45 µ
FINALE : N.2 COAT EPXY FINISH PAINT 3000 - 45 µ (GHI)
S.F.S. TOTALE 150 µ
TOTAL D.F.T. 150 µ

NOTE
1) LA TUBAZIONE A VALLE DEL TURBO MISCELATORE DEVE ESSERE RETILINEA AL MINIMO PER 1000mm
PIPE DOWNSTREAM HAS TO BE STRAIGHT FOR A MINIMUM OF 1000mm

Rev.	Date	Description	Drawn	Checked	Approved
0	24.01.00	Emesso - Issued			

CACCIALANZA & C. s.p.a. <small>ARMATORI E MACCHINE PER L'INDUSTRIA</small> <small>SEGNATO (S. MARCO) - ITALY</small>			Client / Project MISCELATORE A SPOSTAMENTO DI LIQUIDO TIPO MSL 1X1500 ASSEMBLEA GENERALE DISPLACEMENT LIQUID PREMIXER MSL 1X1500 TYPE GENERAL ASSEMBLY		
Date 24.01.00 Checked 24.01.00 Approved	Name G.MARINICCI M.BARBIBIENI	Title Disegnatore Disegnatore	Size A1 Scale 1:10 Drawing no. 04701012	Rev. 0 Sheet 1 of 1	Date 0473015510 Scale A1 Scale 1:10 Drawing no. 04701012 Rev. 0 Sheet 1 of 1

THIS DRAWING IS THE PROPERTY OF CACCIALANZA & C. S.p.A. and is not to be reproduced or used to fabricate any mechanical part without the written consent of CACCIALANZA & C. S.p.A.