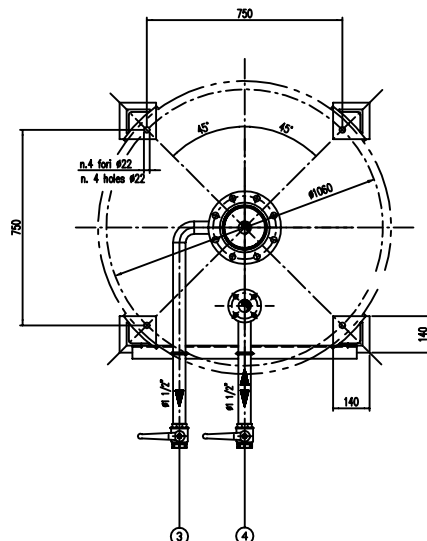
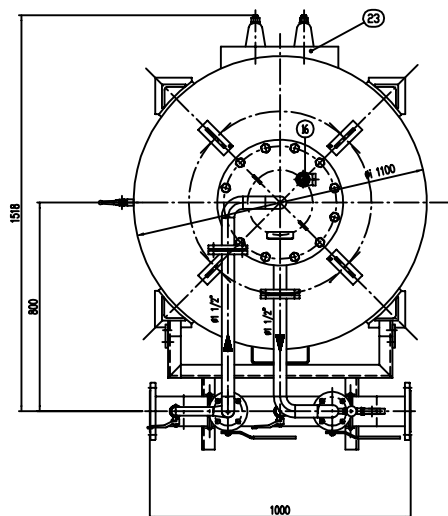
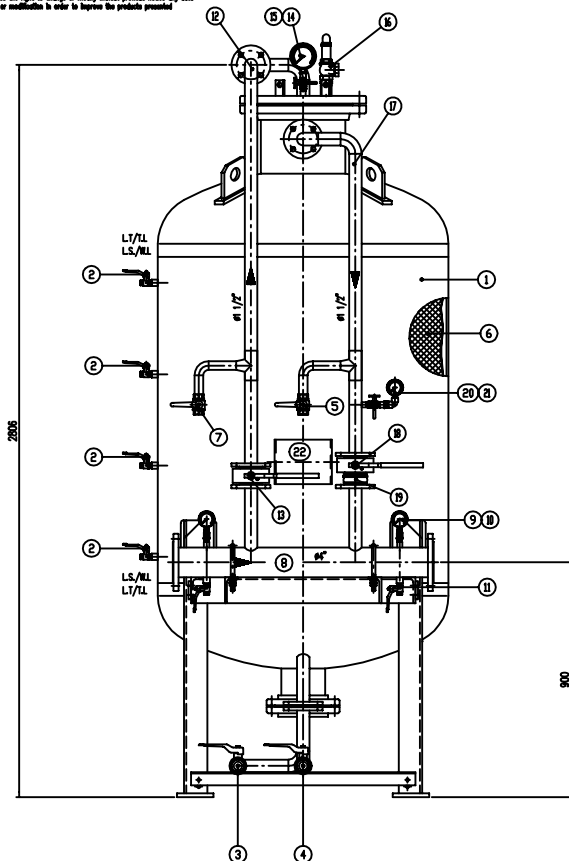


IMPORTANTE :  
CACCIALANZA & C. S.p.A. si riserva il diritto di modificare senza preavviso le informazioni  
contenute in questo schizzo con il proposito di appurare miglioramenti alla produzione.

IMPORTANT !  
CACCIALANZA & C. S.p.A. reserves the right to change or modify without previous notice any data  
or specifications due to change or modification in order to improve the production process!



POS.	DESCRIZIONE	MATERIALE	Q.TA
1	SERBATOIO LIQUIDO SCHEMDOZIO CAP. 1500 l FORM COMPONDI UNO 150000	FE 402.2 KW UNI 5869 SERV. A 200 G. 20	1
2	INDICATORE DI LIVELLO (VALVOLA A SFERA # 3/8") LINEA MISURAZIONE (M.M. VALVE # 2/8")	OTTONE	4
3	DETRAGGIO MEMBRANA (VALVOLA A SFERA # 1 1/2") SERBATOIO (M.M. VALVE # 1 1/2")	OTTONE BRASS	1
4	CARICO / SCARICO SERBATOIO (VALVOLA A SFERA # 1 1/2") LINEA CARICO / SCARICO (M.M. VALVE # 1 1/2")	OTTONE BRASS	1
5	SFIATO SERBATOIO (VALVOLA A SFERA # 1") LINEA SFIATO (M.M. VALVE # 1")	OTTONE BRASS	1
6	MEMBRANA SERBATOIO	HYFALON HYFALON	1
7	SFIATO MEMBRANA (VALVOLA A SFERA # 1") MEMBRANA (M.M. VALVE # 1")	OTTONE BRASS	1
8	TURBO MISCELATORE # 4" API SL. G. B SOH STD PREMIER PVP # 4" API SL. G. B SOH STD	CIS UNI 5482/64 SERV. A 100 G. 20	1
9	HANOMETRO TURBO MISCELATORE # 63 SCALA 0-25 ATT. RAD. # 1/4" GAS M PREMIER PVP PRESS. MISCELATOR # 63 SCALA 0-25 # 1/4" GAS M BRASS	ACCIAIO AL CARBONIO CORRISI STEEL	2
10	VALVOLA PORTA HANOMETRO (VALVOLA A SFERA # 1/4" M x F) PREMIER PVP PRESS. MISCELATOR # 63 SCALA 0-25 # 1/4" GAS M BRASS	OTTONE	2
11	DRENAGGIO TURBO MISCELATORE (VALVOLA A SFERA # 3/8" M x F) PREMIER PVP PRESS. MISCELATOR # 63 SCALA 0-25 # 1/4" GAS M BRASS	OTTONE	2
12	LINEA INNESSIONE ACCIAIO # 1 1/2" TURBO API SL. G. B SOH STD WATER MET LINE # 1 1/2" PVP API SL. G. B SOH STD	CIS UNI 5482/64 SERV. A 100 G. 20	1
13	INTERCETTAZIONE LINEA ACQUA (VALVOLA A SFERA DN 40) FORM COMPONDI QUATTRE LINEE INTERSPERSONE (M.M. VALVE # 40)	CORPO A 100 SFERA ANSI 420 BODY A 100 BALL ANSI 420	1
14	HANOMETRO SERBATOIO # 100 SCALA 0-25 ATT. RAD. # 1/2" GAS M PREMIER PVP PRESS. MISCELATOR # 63 SCALA 0-25 # 1/4" GAS M BRASS	ACCIAIO AL CARBONIO CORRISI STEEL	1
15	RUBINETTO PORTAHANOMETRO # 1/2" PREMIER PVP PRESS. MISCELATOR # 63 SCALA 0-25 # 1/4" GAS M BRASS	OTTONE	1
16	VALVOLA DI SICUREZZA SERBATOIO # 1" LINEA PRESS. SFIATO (M.M. VALVE # 1")	TABATA A 11.5 kg/cm2 OTTONE	1
17	LINEA USCITA LIQUIDO SCHEMDOZIO # 1 1/2" TURBO API SL. G. B SOH STD FORM COMPONDI QUATTRE LINEE INTERSPERSONE (M.M. VALVE # 40)	CIS UNI 5482/64 SERV. A 100 G. 20	1
18	INTERCETTAZIONE LINEA USCITA LIQUIDO SCHEMDOZIO (VALVOLA A SFERA DN 40) FORM COMPONDI QUATTRE LINEE INTERSPERSONE (M.M. VALVE # 40)	CORPO A 100 SFERA ANSI 420 BODY A 100 BALL ANSI 420	1
19	VALVOLA DI RIFUGIO LINEA USCITA LIQUIDO SCHEMDOZIO DN 40 FORM COMPONDI QUATTRE LINEE INTERSPERSONE (M.M. VALVE # 40)	CORPO OTTONE - INT. ACC. INOX BODY BRASS - INT. SL. STEEL	1
20	HANOMETRO LINEA USCITA LIQUIDO SCHEMDOZIO # 63 SCALA 0-25 ATT. RAD. # 1/4" GAS M PREMIER PVP PRESS. MISCELATOR # 63 SCALA 0-25 # 1/4" GAS M BRASS	ACCIAIO AL CARBONIO CORRISI STEEL	1
21	RUBINETTO PORTAHANOMETRO # 1/4" PREMIER PVP PRESS. MISCELATOR # 63 SCALA 0-25 # 1/4" GAS M BRASS	OTTONE	1
22	TARGA IDENTIFICAZIONE SERBATOIO LINEE SERBATOIO FLANGIA	LEGA LEGGERA LIGHT ALLOY	1
23	PASSO D'UOMO MANUALE	C 18 UNI 5482 SERV. A 100 G. 20	1

DATI TECNICI TECHNICAL DATA			
PRESSIONE IN ESERCIZIO WORKING PRESSURE	10 bar	SPESORE FASCIAME SHELL THICKNESS	7 mm
PRESSIONE DI PROGETTO DESIGN PRESSURE	12 bar	SPESORE FONDO FORMED HEAD THICKNESS	7 mm
PRESSIONE DI PROVA IDRAULICA PROVVISORIA SET PRESSURE	17 bar	SOTTOSPESORE DI CORROSIONE CORROSION PUFF THICKNESS	mm
TEMPERATURA DI PROGETTO DESIGN TEMPERATURE	-10 +50 °C	RADIOGRAFIE R-RAIO	10 X
INFORMATICA DI COSTRUZIONE CODE DESIGNER	I.S.P.E.S.L.	ENTE COLLAUDATORE INSPECTION AGENCY	
MATRICOLO PART.			
CAMPO DI LAVORO WORKING RANGE	200-1000 l/min.		
MISCELAZIONE MIXING	3 %		
DIAPHRAGMA ACCIAIO DIAPHRAGM STEEL	# mm		
DIAPHRAGMA SCHEMDOZIO DIAPHRAGM SCHEMDOZIO	# mm		
PESO TOTALE ( VUOTO ) TOTAL WEIGHT ( EMPTY )	650 kg	PESO TOTALE ( CARICO ) TOTAL WEIGHT ( CHARGE )	kg
TIPO LIQUIDO SCHEMDOZIO TYPE		PESO SPECIFICO SPECIFIC GRAVITY	kg/cm3

VERNICIATURA - PAINTING  
CYCLE EPPOSSICO - EPOXY CYCLE  
ESTERNA : SABBATURA SA 2.5  
SABBIATURA SA 2.5  
INTERNA : FONDO : N.1 MANO DI FONDO EPPOSSICO - 60 µ  
PRIMA : N.1 COAT EPXY PRIMER - 60 µ  
FINALE : N.2 MANO DI SMALTO EPPOSSICO RAL 3000 - 45 µ  
FINALE : N.2 COAT EPXY FINISH PAINT - 45 µ (Dati  
S.F.S. TOTALE 150 µ  
TOTAL D.F.T. 150 µ

NOTE  
1) LA TUBAZIONE A VALLE DEL TURBO MISCELATORE DEVE ESSERE RETILINEA AL MINIMO PER 1000mm  
PIPE DOWNSTREAM HAS TO BE STRAIGHT FOR A MINIMUM OF 1000mm

Rev.	Date	Description	Drawn	Checked	Approved
0	24.01.00	Emesso - Issued			

CACCIALANZA & C. S.p.A. INGEGNERIA E INDUSTRIA SISTEMI (S.p.A.) - ITALY		Client / Project	
TITO		MISCELATORE A SPOSTAMENTO DI LIQUIDO TIPO MSL 1X1500 ASSEMBLY GENERALIA DISPLACEMENT LIQUID PREMIXER MSL 1X1500 TYPE GENERAL ASSEMBLY	
CONNESSIONI CONNECTION	TIPO TYPE	Date	Nome
FLANGIA INGRESSO / USCITA TURBO MISCELATORE PRESSURE PVP INLET / OUTLET FLANGE	DN 100 UNI/EN PN 16	24.01.00	GMARRUCCI
VALVOLA CARICO / SCARICO SERBATOIO LINE CARICO / DRAIN VALVE	# 1 1/2 GAS F	24.01.00	MBARBENI
Drawn	Checked	Approved	Drawn
0473015520			
Scale	1:10	Sheet	04701011
0	1	0	1

THIS DRAWING IS THE PROPERTY OF CACCIALANZA & C. S.p.A. AND IS NOT TO BE REPRODUCED OR USED TO FABRICATE ANY  
EQUIPMENT FOR WHICH IT WAS DESIGNED EXCEPT UNDER PROVISION FOR BY AGREEMENT WITH OUR COMPANY