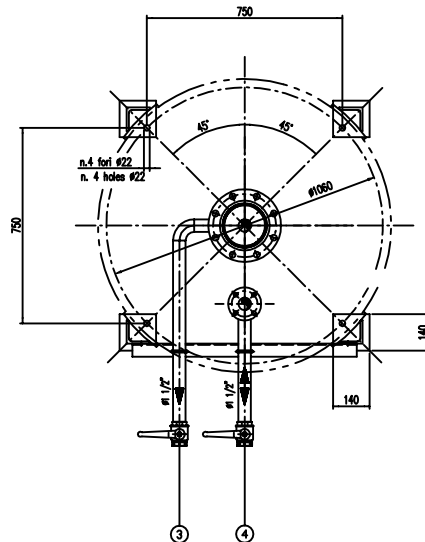
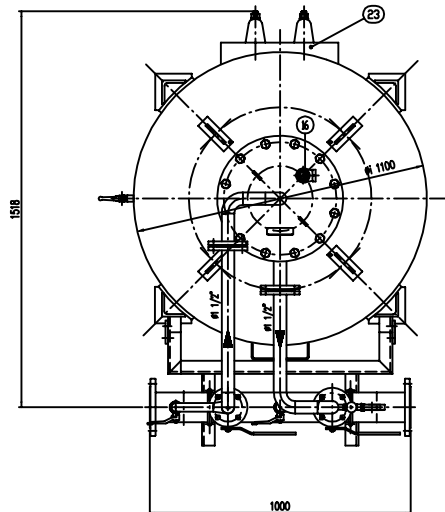
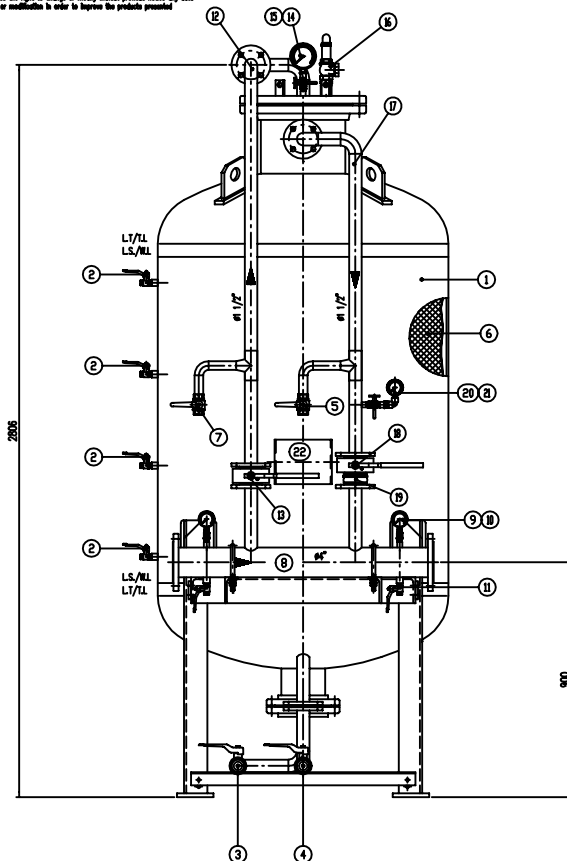


IMPORTANTE :
CACCIALANZA & C. S.p.A. si riserva il diritto di modificare senza preavviso le informazioni
contenute in questo schizzo con il proposito di appurare miglioramenti alla produzione.

IMPORTANT!
CACCIALANZA & C. S.p.A. reserves the right to change or modify without previous notice any data
or specifications due to changes or modifications in order to improve the production process!



POS.	DESCRIZIONE	MATERIALE	Q.TA
1	SERBATOIO LIQUIDO SCHIUMOSO CAP. 1500 l FORM COMPONDI UNO 1/2" (1/2")	FE 402 KW UN 5869 AISI A 101 Q 3	1
2	INDICATORE DI LIVELLO (VALVOLA A SFERA Ø 3/8") LINEA MISURAZIONE Ø 1/2"	ACCIAIO INOX AISI 316 STAINLESS STEEL AISI 316	4
3	DRENAGGIO MEMBRANA (VALVOLA A SFERA Ø 1 1/2") SERBATOIO (DUAL WALL VALVE Ø 1 1/2")	ACCIAIO INOX AISI 316 STAINLESS STEEL AISI 316	1
4	CARICO / SCARICO SERBATOIO (VALVOLA A SFERA Ø 1 1/2") LINEA CARICO / DRENAGGIO Ø 1 1/2"	ACCIAIO INOX AISI 316 STAINLESS STEEL AISI 316	1
5	SFIATO SERBATOIO (VALVOLA A SFERA Ø 1") LINEA SFIATO Ø 1"	ACCIAIO INOX AISI 316 STAINLESS STEEL AISI 316	1
6	MEMBRANA SERBATOIO	HYFALON HYFALON	1
7	SFIATO MEMBRANA (VALVOLA A SFERA Ø 1") MEMBRANA Ø 1100 Ø 1100	OTTONE BRASS	1
8	TURBO MISCELATORE Ø 4" API SL G. B SOH STD PREMIER PVP 4" API SL G. B SOH STD	CIS UNI 5482/64 AISI A 101 Q 3	1
9	HANNOMETRO TURBO MISCELATORE Ø 63 SCALA 0-25 ATT. RAD. Ø 1/4" GAS M PREMIER PVP PRESS. INOX Ø 63 SCALA 0-25 1/4" GAS M INOX	ACCIAIO AL CARBONIO CARBON STEEL	2
10	VALVOLA PORTA HANNOMETRO (VALVOLA A SFERA Ø 1/4" M x F) PRESSURE INOX Ø 1/4" (1/4")	OTTONE BRASS	2
11	DRENAGGIO TURBO MISCELATORE (VALVOLA A SFERA Ø 3/8" M x F) PRESSURE PVP Ø 3/8" (3/8")	OTTONE BRASS	2
12	LINEA INIEZIONE ACQUA Ø 1 1/2" TURBO API SL G. B SOH STD WATER INJECT LINE Ø 1 1/2" PVP API SL G. B SOH STD	CIS UNI 5482/64 AISI A 101 Q 3	1
13	INTERSEZIONE LINEA ACQUA (VALVOLA A SFERA Ø 1 1/2") CORPO A 101 SFERA AISI 420 WATER LINE INTERSECTION Ø 1 1/2" (1 1/2")	ACCIAIO INOX AISI 316 STAINLESS STEEL AISI 316	1
14	HANNOMETRO SERBATOIO Ø 100 SCALA 0-25 ATT. RAD. Ø 1/2" GAS M PRESSURE INOX Ø 100 SCALA 0-25 1/2" GAS M INOX	ACCIAIO AL CARBONIO CARBON STEEL	1
15	RUBINETTO PORTAHANNOMETRO Ø 1/2" PRESSURE INOX Ø 1/2" (1/2")	OTTONE BRASS	1
16	VALVOLA DI SICUREZZA SERBATOIO Ø 1" LINEA PRESSURE SHUT OFF Ø 1" SET POINT 11.5 kg/cm2	OTTONE BRASS	1
17	LINEA USCITA LIQUIDO SCHIUMOSO Ø 1 1/2" TURBO API SL G. B SOH STD FORM COMPONDI QUATTI LINE INTERSEZIONE Ø 1 1/2"	ACCIAIO INOX AISI 316 STAINLESS STEEL AISI 316	1
18	INTERSEZIONE LINEA USCITA LIQUIDO SCHIUMOSO (VALVOLA A SFERA Ø 1 1/2") FORM COMPONDI QUATTI LINE Ø 1 1/2"	ACCIAIO INOX AISI 316 STAINLESS STEEL AISI 316	1
19	VALVOLA DI RIFUGIO LINEA USCITA LIQUIDO SCHIUMOSO Ø 1 1/2" FORM COMPONDI QUATTI Ø 1 1/2"	ACCIAIO INOX AISI 316 STAINLESS STEEL AISI 316	1
20	HANNOMETRO LINEA USCITA LIQUIDO SCHIUMOSO Ø 63 SCALA 0-25 ATT. RAD. Ø 1/4" GAS M PRESSURE INOX Ø 63 SCALA 0-25 1/4" GAS M INOX	ACCIAIO INOX AISI 316 STAINLESS STEEL AISI 316	1
21	RUBINETTO PORTAHANNOMETRO Ø 1/4" PRESSURE INOX Ø 1/4" (1/4")	OTTONE BRASS	1
22	TARGA IDENTIFICAZIONE SERBATOIO LINEA IDENTIFICAZIONE	LEGA LEGGERA LIGHT ALLOY	1
23	PASSO D'UOMO MANHOLE	C 18 UNI 5482 AISI A 101 Q 3	1

DATI TECNICI TECHNICAL DATA			
PRESSIONE IN ESERCIZIO WORKING PRESSURE	10 bar	SPESORE FASCIAME SHELL THICKNESS	7 mm
PRESSIONE DI PROGETTO DESIGN PRESSURE	12 bar	SPESORE FONDO FORMED HEAD THICKNESS	7 mm
PRESSIONE DI PROVA IDRAULICA PROVVISORIA SET PRESSURE	17 bar	SOTTOPRESSURE DI CORROSIONE CORROSION PROOF THICKNESS	mm
TEMPERATURA DI PROGETTO DESIGN TEMPERATURE	-10 +50 °C	BANDIERINE TAG	10 X
INFORMATICA DI COSTRUZIONE CODE EXECUTION	I.S.P.E.S.L.	ENTE COLLAUDATORE INSPECTION AGENCY	/
MATRICOLO PART.			
CAMPO DI LAVORO WORKING RANGE	200-1000 l/min.		
MISCELAZIONE MIXING	%		
DIAPHRAGMA ACQUA WATER DIAPHRAGM	Ø mm		
DIAPHRAGMA SCHIUMOSO FOAM DIAPHRAGM	Ø mm		
PESO TOTALE (VUOTO) TOTAL WEIGHT (EMPTY)	650 kg	PESO TOTALE (CARICO) TOTAL WEIGHT (CHARGE)	kg
TIPO LIQUIDO SCHIUMOSO TYPE		PESO SPECIFICO SPECIFIC GRAVITY	kg/dm ³

VERNICIATURA - PAINTING
CYCLE
COLD EPPOSSICO - EPOXY CYCLE
ESTERNA : SABBATURA SA 2.5
SABBIATURA SA 2.5
INTERNA : N.1 MANO DI FONDO EPPOSSICO - 60 µ
FONDO : N.1 COAT EPoxy NEW PRIMER - 60 µ
FINALE : N.2 MANO DI SMALTO EPPOSSICO RAL 3000 - 45 µ
PRIMA : N.2 COAT PRIMER (EPOXY INK 3000 - 45 µ) (2x)
S.F.S. TOTALE 150 µ
TOTAL D.F.T. 150 µ

NOTE
1) LA TUBAZIONE A VALLE DEL TURBO MISCELATORE DEVE ESSERE RETTILINEA AL MINIMO PER 1000mm
PIPE DOWNSTREAM HAS TO BE STRAIGHT FOR A MINIMUM OF 1000mm

Rev.	Date	Emesso - Issued	Disegnato	MS	MB	Approved
0	25.01.00	Emesso - Issued				

CACCIALANZA & C. S.p.A. INGEGNERIA E INDUSTRIA S.p.A. - ITALY		Client / Project	
TITO MISCELATORE A SPOSTAMENTO DI LIQUIDO TIPO MSL 1 1X1500 ASSEMBLEA GENERALE DISPLACEMENT LIQUID PREMIXER MSL 1 1X1500 TYPE GENERAL ASSEMBLY		Rev. Sheet 0 1	

CONNESSIONI CONNECTIONS	TIPO TYPE
FLANGIA INGRESSO / USCITA TURBO MISCELATORE PRESSURE PVP INLET / OUTLET FLANGE	Ø 4" ANSI 150 Lbs RF
VALVOLA CARICO / SCARICO SERBATOIO LINE CARICO / DRENAGGIO	Ø 1 1/2 GAS F

THIS DRAWING IS THE PROPERTY OF CACCIALANZA & C. S.p.A. AND IS NOT TO BE REPRODUCED OR USED TO REPRODUCE ANY
INFORMATION FOR PURPOSES OF REPRODUCTION OR REPRODUCTION EXCEPT UNDER PROVISION FOR ADJUSTMENT THE SHIP COMPANY