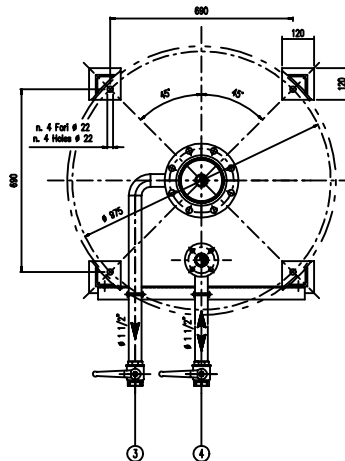
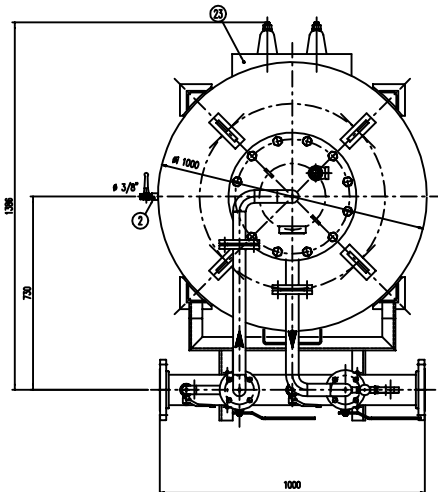
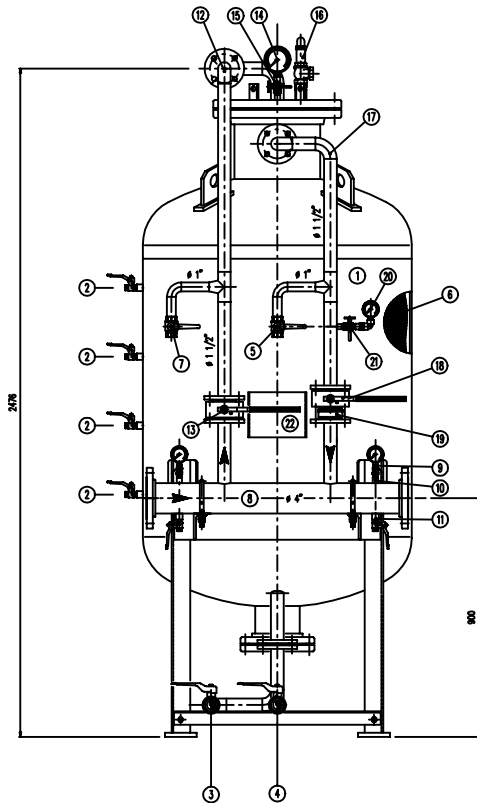


IMPORTANTE :
CACCIALANZA & C. S.p.A. si riserva il diritto di modificare senza preavviso le informazioni contenute in questo schema con il proposito di apportare miglioramenti alle produzioni.

IMPORTANT :
CACCIALANZA & C. S.p.A. reserves the right to change or modify without previous notice any data or specifications due to changes or modifications in order to improve the products presented.



POS.	DESCRIZIONE DESCRIPTION	MATERIALE MATERIAL	Q.TA QTY
1	SERBATOIO LIQUIDO SCARICANDO CAP. 1000 l FLUID COMPENSATION TYPE 1000 L. CAPACITY	FE 4102 N° UNI 5869 AISI A 101 Gr B	1
2	INDICATORE DI LIVELLO (VALVOLA A SFERA Ø 3/8") LEVEL INDICATOR (BALL VALVE Ø 3/8")	ACCIAIO INOX AISI 316 STAINLESS STEEL AISI 316	4
3	DRENAGGIO MEMBRANA (VALVOLA A SFERA Ø 1 1/2") DRAINAGE (BALL VALVE Ø 1 1/2")	ACCIAIO INOX AISI 316 STAINLESS STEEL AISI 316	1
4	CARICO / SCARICO SERBATOIO (VALVOLA A SFERA Ø 1 1/2") LOAD / UNLOAD (BALL VALVE Ø 1 1/2")	ACCIAIO INOX AISI 316 STAINLESS STEEL AISI 316	1
5	SFIATO SERBATOIO (VALVOLA A SFERA Ø 1") VENT (BALL VALVE Ø 1")	ACCIAIO INOX AISI 316 STAINLESS STEEL AISI 316	1
6	MEMBRANA MEMBRANE	NYLON	1
7	SFIATO MEMBRANA (VALVOLA A SFERA Ø 1") MEMBRANE VENT (BALL VALVE Ø 1")	OTTONE BRASS	1
8	TUBO MISCELATORE Ø 4" API SL GR. B SOH STD PREMIER PIPE Ø 4" API SL GR. B SOH STD	CIS UNI 5402/54 AISI A 101 Gr B	1
9	MANOMETRO TUBO MISCELATORE Ø 63 SCALA 0-25 ATT. RAD. Ø 1/4" GAS M PREMIER PIPE PRESS. INDICATOR Ø 63 SCALA 0-25 1/4" GAS M	ACCIAIO AL CARBONIO CARBON STEEL	2
10	VALVOLA PORTA MANOMETRO (VALVOLA A SFERA Ø 1/4" M x F) PRESSURE INDICATOR BALL VALVE Ø 1/4" M x F	OTTONE BRASS	2
11	DRENAGGIO TUBO MISCELATORE (VALVOLA A SFERA Ø 3/8" M x F) PREMIER PIPE DRAIN BALL VALVE Ø 3/8" M x F	OTTONE BRASS	2
12	LINEA INIEZIONE ACQUA Ø 1 1/2" TUBO API SL GR. B SOH STD WATER INLET LINE Ø 1 1/2" PIPE API SL GR. B SOH STD	CIS UNI 5402/54 AISI A 101 Gr B	1
13	INTERCETTAZIONE LINEA ACQUA (VALVOLA A SFERA Ø 1 1/2") WATER LINE INTERCEPTION (BALL VALVE Ø 1 1/2")	COMPO A 100 SFERA AISI 420 BODY A 100 BALL AISI 420	1
14	MANOMETRO SERBATOIO Ø 100 SCALA 0-25 ATT. RAD. Ø 1/2" GAS M TUBO PREM. INDIC. Ø 60 SCALA 0-25 1/2" GAS M	ACCIAIO AL CARBONIO CARBON STEEL	1
15	RUBINETTO PORTAMANOMETRO Ø 1/2" PRESSURE INDICATOR COCK Ø 1/2"	OTTONE BRASS	1
16	VALVOLA DI SICUREZZA SERBATOIO Ø 1" TARATA A 11.5 bar TANK PRESSURE SAFETY VALVE Ø 1" SET POINT 11.5 bar	OTTONE BRASS	1
17	LINEA USCITA LIQUIDO SCARICANDO Ø 1 1/2" TUBO API SL GR. B SOH STD LIQUID COMPENSATION LINE Ø 1 1/2" PIPE API SL GR. B SOH STD	ACCIAIO INOX AISI 304 STAINLESS STEEL AISI 304	1
18	INTERCETTAZIONE LINEA USCITA LIQUIDO SCARICANDO (VALVOLA A SFERA Ø 1 1/2") LIQUID COMPENSATION LINE INTERCEPTION (BALL VALVE Ø 1 1/2")	ACCIAIO INOX AISI 316 STAINLESS STEEL AISI 316	1
19	VALVOLA DI RITORNO LINEA USCITA SCARICANDO Ø 1 1/2" LIQUID COMPENSATION COCKET BALL VALVE Ø 1 1/2"	ACCIAIO INOX AISI 304 STAINLESS STEEL AISI 304	1
20	MANOMETRO LINEA USCITA SCARICANDO Ø 63 SCALA 0-25 ATT. RAD. Ø 1/4" GAS M LIQUID COMPENSATION PRESS. INDIC. Ø 63 SCALA 0-25 1/4" GAS M	ACCIAIO INOX AISI 304 STAINLESS STEEL AISI 304	1
21	RUBINETTO PORTAMANOMETRO Ø 1/4" PRESSURE INDICATOR COCK Ø 1/4"	OTTONE BRASS	1
22	TARGA IDENTIFICAZIONE SERBATOIO TANK IDENTIFICATION PLATE	LEGA LEGGERA LIGHT ALLOY	1
23	PASSO D'UOMO MANHOLE	C 18 UNI 5482 AISI A 101 Gr B	1

DATI TECNICI TECHNICAL DATA			
PRESSIONE DI ESERCIZIO SERVING PRESSURE	10 bar	SPESORE FASCIAME SHELL THICKNESS	6 mm
PRESSIONE DI PROGETTO DESIGN PRESSURE	12 bar	SPESORE FONDO BOTTOM HEAD THICKNESS	6 mm
PRESSIONE DI PROVA IDRAULICA IDRAULIC TEST PRESSURE	17 bar	SOGGIACQUEZZIONE DI CORROSIONE CORROSION RESISTANCE	/ mm
TEMPERATURA DI PROGETTO DESIGN TEMPERATURE	-10 +50 °C	RADIOGRAFIE R-RAI	10 %
NORMATIVA DI COSTRUZIONE CODE REGULATIONS	IS.P.E.S.L.	ENTE COLLAUDATORE INSPECTION AGENCY	
MATERIALE MATERIAL			
CAMPO DI LAVORO WORKING RANGE	200-1600 l/min.		
MISCELAZIONE MIXING	3 %		
DIAFRAGMA ACQUA WATER DIAPHRAGM	Ø 68 mm		
DIAFRAGMA SCARICANDO FLUID COMPENSATION DIAPHRAGM	Ø 13 mm		
PESO TOTALE (MANTO) TOTAL WEIGHT (BODY)	300 kg	PESO TOTALE (CARICO) TOTAL WEIGHT (CHARGE)	/ kg
TIPO LIQUIDO SCARICANDO FLUID COMPENSATION TYPE		PESO SPECIFICO SPECIFIC GRAVITY	kg/dm ³

VERNICIATURA - PAINTING
COAT CYCLE

ESTERNA : SABBATURA SA 2.5
EXTERNAL : SANDBLASTING SA 2.5

FONDO : N.1 MANO DI FONDO EPOSSIDICO - 60_p
PRIMA : N.1 COAT PORE POXI PRIMER - 60_p
FINALE : N.2 MANO DI SMALTO EPOSSIDICO RAL 3000 - 45_p
FINALE : N.2 COAT PORE FINISH RAL 3000 - 45_p GLOSS
S.F.S. TOTALE 150_p

NOTE
1) LA TUBAZIONE A VALLE DEL TUBO MISCELATORE DEVE ESSERE RETTILINEA AL MINIMO PER 1000mm
PIPE DOWNSTREAM HAS TO BE STRAIGHT FOR A MINIMUM OF 1000mm

CONNESSIONI CONNECTIONS		TIPO TYPE		Data Date		Nome Name		Rev.	
FLANGIA INGRESSO / USCITA TUBO MISCELATORE PREMIER PIPE INLET / OUTLET FLANGE		Ø 4" ANSI 150 Lbs W		Drawn	24.01.00	MS		MS	MB
VALVOLA CARICO / SCARICO SERBATOIO TANK CHARGE / UNLOAD VALVE		Ø 1 1/2" GAS F.		Approved	24.01.00	MB		Drawn	Checked
				Client / Project					
				CACCIALANZA & C. s.p.a. AUTORIZZAZIONE AUTENTICAZIONE REGOLATA DAL GOV. ITALIANO					
				Title		MISCELATORE A SPOSTAMENTO DI LIQUIDO TIPO MSL 1 x 1000 ASSEMBLE GENERALE DISPLACEMENT LIQUID PREMIER MSL 1 x 1000 TYPE GENERAL ASSEMBLY			
				Code	0473210510	Scale	1:10	Rev.	0
				Sheet		Drawn		Checked	1
				Approved		Scale		Drawn	1

THIS DRAWING IS THE PROPERTY OF CACCIALANZA & C. S.p.A. AND IS NOT TO BE REPRODUCED OR USED TO FABRICATE ANY EQUIPMENT FOR TRADE OR OTHERWISE EXCEPT WHERE PROVIDED FOR BY AGREEMENT WITH SAID COMPANY