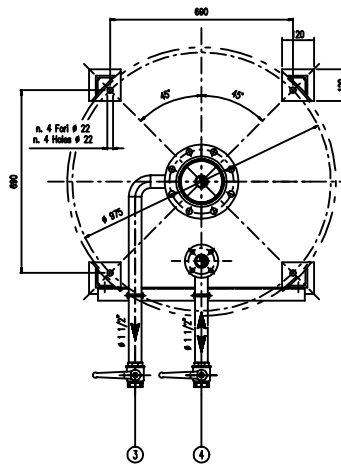
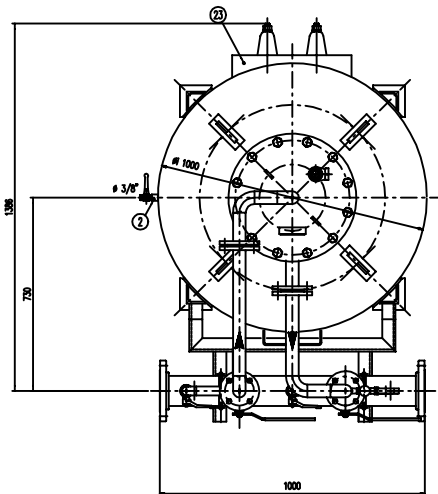
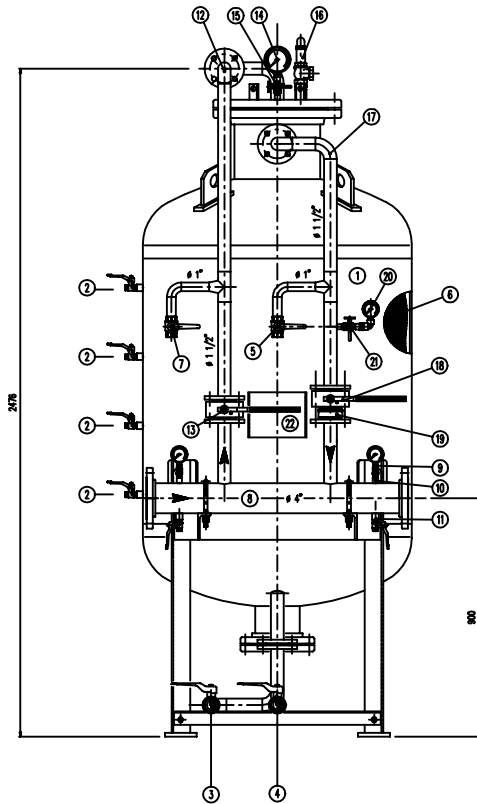


IMPORTANTE :
CACCIALANZA & C. S.p.A. si riserva il diritto di modificare senza preavviso le informazioni contenute in questo schema con il proposito di apportare miglioramenti alle produzioni.

IMPORTANT :
CACCIALANZA & C. S.p.A. reserves the right to change or modify without previous notice any data or specifications due to changes or modifications in order to improve the products presented.



| POS. | DESCRIZIONE DESCRIPTION | MATERIALE MATERIAL | Q.TA QTY |
|------|---|---|-------------|
| 1 | SERBATOIO LIQUIDO SCARICANDO CAP. 1000 l FONDI COMPONDI TIPO MS1 - CARBONI | FE 4102 100 UNI 5869 AISI A 100 GR. B | 1 |
| 2 | INDICATORE DI LIVELLO (VALVOLA A SFERA # 3/8") LEVEL INDICATOR (BALL VALVE # 3/8") | OTTONE BRASS | 4 |
| 3 | DRENAGGIO MEMBRANA (VALVOLA A SFERA # 1 1/2") DRAINAGE (BALL VALVE # 1 1/2") | OTTONE BRASS | 1 |
| 4 | CARICO / SCARICO SERBATOIO (VALVOLA A SFERA # 1 1/2") LOAD CHARGE / DRAIN (BALL VALVE # 1 1/2") | OTTONE BRASS | 1 |
| 5 | SFIATO SERBATOIO (VALVOLA A SFERA # 1") VENT (BALL VALVE # 1") | OTTONE BRASS | 1 |
| 6 | MEMBRANA MEMBRANE | HYFALON | 1 |
| 7 | SFIATO MEMBRANA (VALVOLA A SFERA # 1") MEMBRANE VENT (BALL VALVE # 1") | OTTONE BRASS | 1 |
| 8 | TUBO MISCELATORE # 4" API SL. G. B SOH STD PREMIER PIPE # 4" API SL. G. B SOH STD | CIS UNI 5402/54 AISI A 100 GR. B | 1 |
| 9 | MANOMETRO TUBO MISCELATORE # 63 SCALA 0-25 ATT. RAD. # 1/4" GAS M PREMIER PIPE PRESS. INDICATOR # 63 SCALA 0-25 1/4" GAS M RAD. | ACCIAIO AL CARBONIO CORROSI STEEL | 2 |
| 10 | VALVOLA PORTA MANOMETRO (VALVOLA A SFERA # 1/4" M x F) PRESSURE INDICATOR BALL VALVE # 1/4" M x F | OTTONE BRASS | 2 |
| 11 | DRENAGGIO TUBO MISCELATORE (VALVOLA A SFERA # 3/8" M x F) WATER DRAIN LINE # 3/8" M x F | OTTONE BRASS | 2 |
| 12 | LINEA INIEZIONE ACQUA # 1 1/2" TUBO API SL. G. B SOH STD WATER INJECT LINE # 1 1/2" PIPE API SL. G. B SOH STD | CIS UNI 5402/54 AISI A 100 GR. B | 1 |
| 13 | INTERCETTAZIONE LINEA ACQUA (VALVOLA A SFERA # 1 1/2") WATER PRESS. BREAKER # 100 SCALA 0-25 1/2" GAS M RAD. | ACCIAIO AL CARBONIO CORROSI STEEL | 1 |
| 14 | MANOMETRO SERBATOIO # 100 SCALA 0-25 ATT. RAD. # 1/2" GAS M TUBO PRESS. INDICATOR # 100 SCALA 0-25 1/2" GAS M RAD. | ACCIAIO AL CARBONIO CORROSI STEEL | 1 |
| 15 | RUBINETTO PORTAMANOMETRO # 1/2" PRESSURE INDICATOR COCK # 1/2" | OTTONE BRASS | 1 |
| 16 | VALVOLA DI SICUREZZA SERBATOIO # 1" TAVOLATA A 11.5 bar TUBO PRESSURE SAFETY VALVE # 1" SET POINT 11.5 bar | OTTONE BRASS | 1 |
| 17 | LINEA USCITA LIQUIDO SCARICANDO # 1 1/2" TUBO API SL. G. B SOH STD FONDI COMPONDI TIPO MS1 - CARBONI | CIS UNI 5402/54 AISI A 100 GR. B | 1 |
| 18 | INTERCETTAZIONE LINEA USCITA LIQUIDO SCARICANDO (VALVOLA A SFERA # 1 1/2") FONDI COMPONDI CAVIET LINE INTERRUPTOR (BALL VALVE # 1 1/2") | CORPO A 100 SFERA AISI 420 BODY A 100 BALL AISI 420 | 1 |
| 19 | VALVOLA DI RITORNO LINEA USCITA SCARICANDO # 1 1/2" FONDI COMPONDI CAVIET LINE INTERRUPTOR # 1 1/2" | CORPO OTTONE - INT. ACC. INOX BODY BRASS - INT. ST. S304 | 1 |
| 20 | MANOMETRO LINEA LIQUIDO SCARICANDO # 63 SCALA 0-25 ATT. RAD. # 1/4" GAS M FONDI COMPONDI CAVIET LINE INTERRUPTOR # 63 SCALA 0-25 1/4" GAS M RAD. | ACCIAIO AL CARBONIO CORROSI STEEL | 1 |
| 21 | RUBINETTO PORTAMANOMETRO # 1/4" PRESSURE INDICATOR COCK # 1/4" | OTTONE BRASS | 1 |
| 22 | TARGA IDENTIFICAZIONE SERBATOIO TANK IDENTIFICATION PLATE | LEGNA LEGGERA LIGHT WOOD | 1 |
| 23 | PASSO D'UOMO MANHOLE | C. 18 UNI 5482 AISI A 100 GR. B | 1 |

| DATI TECNICI TECHNICAL DATA | | | |
|---|-----------------|---|--------------------|
| PRESSIONE DI ESERCIZIO NORMAL PRESSURE | 10 bar | SPESORE FASCIAME SHELL THICKNESS | 6 mm |
| PRESSIONE DI PROGETTO DESIGN PRESSURE | 12 bar | SPESORE FONDO BOTTOM HEAD THICKNESS | 6 mm |
| PRESSIONE DI PROVA IDRAULICA IDRAULICA TEST PRESSURE | 17 bar | SOPRAESPRESSORE DI CORROSIONE CORROSION RES. INCREASER | / mm |
| TEMPERATURA DI PROGETTO DESIGN TEMPERATURE | -10 +50 °C | RADIOGRAFIE 2-BOIT | 10 % |
| NORMATIVA DI COSTRUZIONE CODE REGULATIONS | IS.P.S.E.L. | ENTE COLLAUDATORE INSPECTION AGENCY | |
| MATERIALE MATERIAL | | | |
| CAMPO DI LAVORO WORKING RANGE | 200x1800 l/mil. | | |
| MISCELAZIONE MIXING | 3 % | | |
| DISTRIBUZIONE ACQUA WATER DISTRIB. | φ 68 mm | | |
| DISTRIBUZIONE SCARICANDO FONDI COMPONDI TIPO MS1 - CARBONI | φ 13 mm | | |
| PESO TOTALE (MIXTO) TOTAL WEIGHT (MIXTURE) | 300 kg | PESO TOTALE (CARICO) TOTAL WEIGHT (CHARGE) | / kg |
| TIPO LIQUIDO SCARICANDO FONDI COMPONDI TIPO MS1 - CARBONI | | PESO SPECIFICO SPECIFIC GRAVITY | kg/cm ³ |

VERNICIATURA - PAINTING
COLO ESPOSIZIONE - EXPOSURE CYCLE

ESTERNA : SABBATURA SA 2.5
 SABBATURA SA 2.5
 SABBATURA SA 2.5

FONDO : N.1 MANTO DI FONDO EPOSSIDICO - 60 μ
 PRIMA : N.1 COAT PORE POC PRIMA - 40 μ
 FINALE : N.2 MANTO DI SMALTO EPOSSIDICO RAL 3000 - 45 μ
 FINALE : N.2 COAT PORE POC FINALE RAL 3000 - 45 μ (2x)
 S.F.S. TOTALE 150 μ
 TOTAL D.F.T. 150 μ

NOTE
 1) LA TUBAZIONE A VALLE DEL TUBO MISCELATORE DEVE ESSERE RETTILINEA AL MINIMO PER 1000mm
 PIPE DOWNSTREAM HAS TO BE STRAIGHT FOR A MINIMUM OF 1000mm

| Rev. | Date | Description | GM | MB | Approved |
|--|------------|---------------------------|------|------|----------|
| 0 | 30.07.99 | Emissione per costruzione | | | |
| Client / Project | | | | | |
| CACCIALANZA & C. s.p.a. | | | | | |
| MISCELATORE A SPOSTAMENTO DI LIQUIDO TIPO MSL 1x1000 ASSEMBLE GENERALE DISPLACEMENT LIQUID PREMIER MSL 1 x 1000 TYPE GENERAL ASSEMBLY | | | | | |
| Code | 0473010510 | Scale | 1:10 | Rev. | 0 |
| Sheet | | of | 1 | | |

| CONNESSIONI CONNECTORS | TIPO TYPE |
|--|---------------------|
| FLANGIA INGRESSO / USCITA TUBO MISCELATORE PREMIER PIPE INLET / OUTLET FLANGE | # 4" ANSI 150 Lbs W |
| VALVOLA CARICO / SCARICO SERBATOIO LOAD CHARGE / DRAIN VALVE | # 1 1/2" GAS F. |

THIS DRAWING IS THE PROPERTY OF CACCIALANZA & C. S.p.A. AND IS NOT TO BE REPRODUCED OR USED TO REPRODUCE ANY INFORMATION FOR DESIGN OR APPROVAL EXCEPT WHERE PROVIDED FOR BY AGREEMENT WITH SAID COMPANY