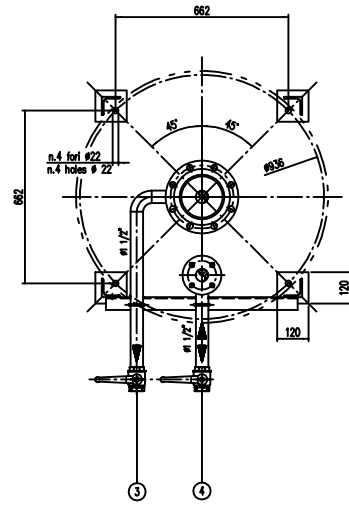
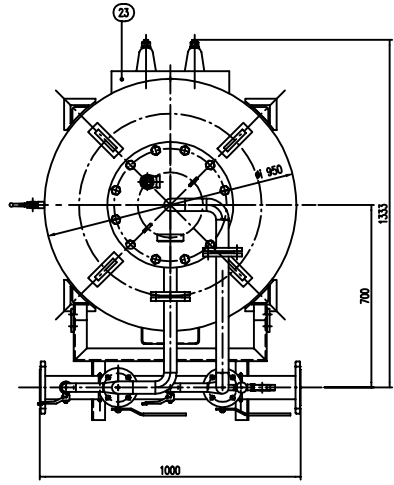
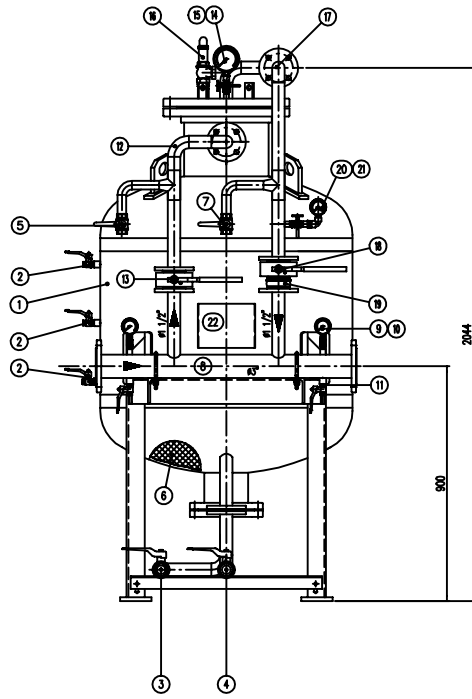


INFORMAZIONE :
CACCIALANZA & C. S.p.A. si riserva il diritto di modificare senza preavviso le informazioni
contenute in questo schizzo con il proposito di apportare miglioramenti alla produzione.

INFORMATIONS :
CACCIALANZA & C. S.p.A. reserves the right to change or modify without previous notice any data
or specifications due to changes or modifications in order to improve the products presented.



POS.	DESCRIZIONE DESCRIPTION	MATERIALE MATERIAL	Q.TA QTY
1	SERBATOIO LIQUIDO SCHIUMOSO CAP. 600 l FOUR COMPOND TYPE 400 1.250X100	FE 410.2 KW UNI 5869 AISI 316 SS 304	1
2	INDICATORE DI LIVELLO (VALVOLA A SFERA # 3/8") LINEE INERZIANTE (BRILL VALVE # 3/8")	OTTONE BRASS	3
3	DRENAGGIO MEMBRANA (VALVOLA A SFERA # 1 1/2") SERBATOIO (BRILL BALL VALVE # 1 1/2")	ACCIAIO INOX AISI 316 STAINLESS STEEL AISI 316	1
4	CARICO / SCARICO SERBATOIO (VALVOLA A SFERA # 1 1/2") TIPO CARICO / DRAIN VALVE # 1 1/2"	OTTONE BRASS	1
5	SFIATO SERBATOIO (VALVOLA A SFERA # 1") TIPO SFIATO (DRILL VALVE # 1")	OTTONE BRASS	1
6	MEMBRANA MEMBRANE	HYPLON HYPLON	1
7	SFIATO MEMBRANA (VALVOLA A SFERA # 1") SERBATOIO (DRILL VALVE # 1")	ACCIAIO INOX AISI 316 STAINLESS STEEL AISI 316	1
8	TUBO MISCELATORE # 3" API SL. G. B SCH STD PREMIER PPE # 3" API SL. G. B SCH STD	C18 UNI 5482/84 AISI 316 SS 304	1
9	HANOMETRO TURBO MISCELATORE # 63 SCALA 0-25 ATT. RAD. # 1/4" GAS M PREMIER PPE PRESS. MISCULATOR # 63 SCALE 0-25 # 1/4" GAS M MBL.	ACCIAIO AL CARBONIO CARBON STEEL	2
10	VALVOLA PORTA HANOMETRO (VALVOLA A SFERA # 1/4" M x F) PREMIER PPE (DRILL VALVE # 1/4" M x F)	OTTONE BRASS	2
11	DRENAGGIO TURBO MISCELATORE (VALVOLA A SFERA # 3/8" M x F) PREMIER PPE (DRILL VALVE # 3/8" M x F)	OTTONE BRASS	2
12	LINEA INIEZIONE ACQUA # 1 1/2" TURBO API SL. G. B SCH STD WATER INJECT LINE # 1 1/2" PPE API SL. G. B SCH STD	C18 UNI 5482/84 AISI 316 SS 304	1
13	INTERCETTAZIONE LINEA ACQUA (VALVOLA A SFERA DN 40) FOUR COMPOND (DRILL VALVE # 40)	CORPO A 105 SFERA AISI 420 BODY 105 BALL AISI 420	1
14	HANOMETRO SERBATOIO # 100 SCALA 0-25 ATT. RAD. # 1/2" GAS M TIPO PRESS. MISCULATOR # 100 SCALE 0-25 # 1/2" GAS M MBL.	ACCIAIO AL CARBONIO CARBON STEEL	1
15	RUBINETTO PORTAHANOMETRO # 1/2" PRESSURE MISCUTOR COCK # 1/2"	OTTONE BRASS	1
16	VALVOLA DI SICUREZZA SERBATOIO # 1" TIPO PRESS. SPRETTI DALE # 1" SET POINT 11.5 kg/cm2	OTTONE BRASS	1
17	LINEA USCITA LIQUIDO SPUMOSO # 1 1/2" TURBO API SL. G. B SCH STD FOUR COMPOND (DRILL VALVE # 1 1/2" GAS M)	ACCIAIO INOX AISI 316 STAINLESS STEEL AISI 316	1
18	INTERCETTAZIONE LINEA USCITA LIQUIDO SPUMOSO (VALVOLA A SFERA DN 40) FOUR COMPOND (DRILL VALVE # 40)	ACCIAIO INOX AISI 316 STAINLESS STEEL AISI 316	1
19	VALVOLA DI RITENUTA LINEA USCITA SPUMOSO DN 40 FOUR COMPOND (DRILL VALVE # 40)	ACCIAIO INOX AISI 304 STAINLESS STEEL AISI 304	1
20	HANOMETRO LINEA USCITA SPUMOSO # 63 SCALA 0-25 ATT. RAD. # 1/4" GAS M FOUR COMPOND (DRILL VALVE # 63 SCALE 0-25 # 1/4" GAS M MBL.)	ACCIAIO INOX AISI 304 STAINLESS STEEL AISI 304	1
21	RUBINETTO PORTAHANOMETRO # 1/4" PRESSURE MISCUTOR COCK # 1/4"	OTTONE BRASS	1
22	TARGA IDENTIFICAZIONE SERBATOIO TIPO IDENTIFICATION PLATE	LEGA LEGGERA LIGHT ALLOY	1
23	PASSO D'UOMO MANWAY	C 18 UNI 5482 AISI 316 SS 304	1

DATI TECNICI TECHNICAL DATA			
PRESSIONE DI ESERCIZIO DESIGN PRESSURE	10 bar	SPESORE FASCIAME SHELL THICKNESS	8 mm
PRESSIONE DI PROGETTO DESIGN PRESSURE	12 bar	SPESORE FONDO FORMED HEAD THICKNESS	8 mm
PRESSIONE DI PROVA IDRAULICA PROCESSION TEST PRESSURE	17 bar	SOTTOSPESORE DI CORROSIONE CORROSION PONE THICKNESS	mm
TEMPERATURA DI PROGETTO DESIGN TEMPERATURE	-10 +50 °C	INDICAZIONE SCALE	10 %
INFORMATICA DI COSTRUZIONE CODE DESIGNER	I.S.P.E.S.L.	ENTE COLLAUDATORE INSPECTION AGENCY	
MATERIALE MATERIAL			
CAMPO DI LAVORO RANGE SERVICE	200-1000 l/min.		
MISCELAZIONE MIXING	3 %		
DIAFRAGMA ACQUA WATER DIAPHRAGM	# mm		
DIAFRAGMA SCHIUMOSO FOAM DIAPHRAGM	# mm		
PESO TOTALE (VAUO) TOTAL WEIGHT (EMPTY)	450 kg	PESO TOTALE (CARICO) TOTAL WEIGHT (CHARGE)	kg
TIPO LIQUIDO SCHIUMOSO LIQUID TYPE		PESO SPECIFICO SPECIFIC GRAVITY	kg/dm ³

VERNICIATURA - PAINTING
CYCLE
COLD EPOXY - EPOXY CYCLE
ESTERNA : SABBATURA SA 2.5
EXTERNAL : SANDBLAST SA 2.5
FOUNDO : 11.5 MM DI FONDO EPOSSIDICO - 60 μ
FLOOR : 11.5 MM OF EPOXY RESIN FLOOR - 60 μ
FINALE : 11.5 MM DI SMALTO EPOSSIDICO RAL 3000 - 45 μ
FINAL : 11.5 MM OF EPOXY RESIN PAINT RAL 3000 - 45 μ
S.F.S. TOTALE 150 μ
TOTAL D.F.T. 150 μ

NOTE
1) LA TUBAZIONE A VALLE DEL TUBO MISCELATORE DEVE ESSERE RETTILINEA AL MINIMO PER 1000mm
PIPE CONNECTION HAS TO BE STRAIGHT FOR A MINIMUM OF 1000mm

Rev.	Date	Emesso - Issued	Descrizione	Disegn	Controll	Approvato
0	22.02.00	Emesso - Issued		MS	MB	

CACCIALANZA & C. S.p.A.		Client / Project	
Drawn	22.02.00 M.SPADA	Title	
Checked	22.02.00 M.BARBENI	MISCELATORE A SPOSTAMENTO DI LIQUIDO TIPO MSL DI 1X600	
Approved		ASSEMBLE GENERALE DISPLACEMENT LIQUID PREMIER MSL DI 1X600 TYPE GENERAL ASSEMBLY	
Code	0472206420	Site	Scale
		A1	1:10
		Draw nr.	04700508
		Rev.	0
		Sheet	1

THIS DRAWING IS THE PROPERTY OF CACCIALANZA & C. S.p.A. AND IS NOT TO BE REPRODUCED OR USED TO FABRICATE ANY EQUIPMENT FOR EXPORT OR OTHERWISE WITHOUT EXPRESS WRITTEN PERMISSION FROM THE SAID COMPANY