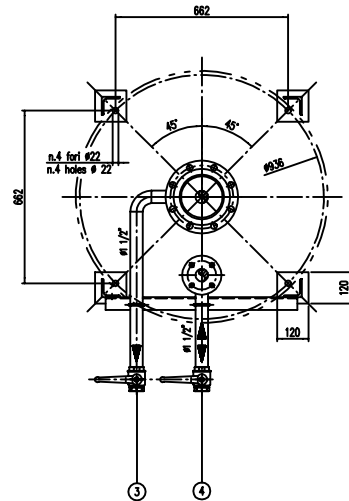
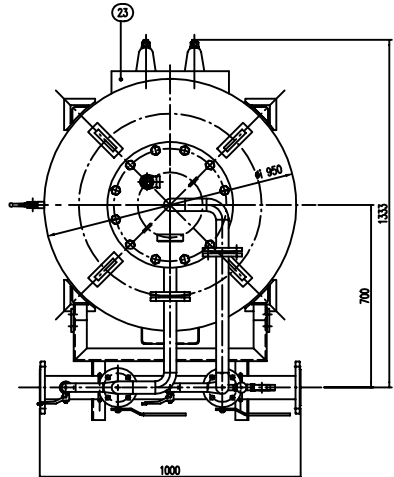
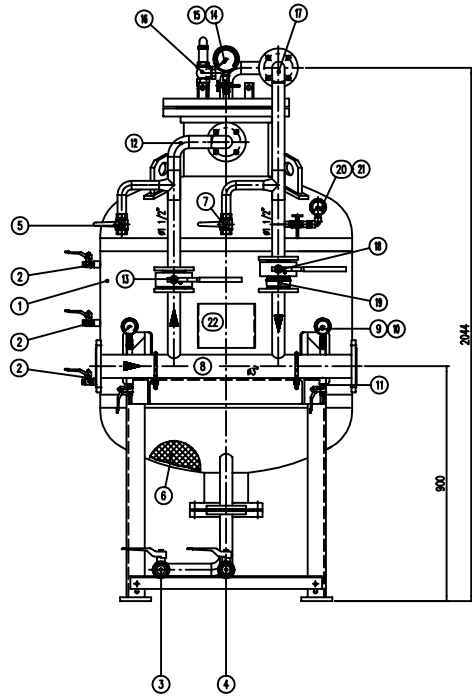


IMPORTANTE :
CACCIALANZA & C. S.p.A. si riserva il diritto di modificare senza preavviso le informazioni
contenute in questo schizzo con il proposito di apportare miglioramenti alla produzione.

NOTICE :
CACCIALANZA & C. S.p.A. reserves the right to change or modify without previous notice any data
or specifications due to changes or modifications in order to improve the products presented.



POS.	DESCRIZIONE	MATERIALE	Q.TA
1	SERBATOIO LIQUIDO SCARICANDO CAP. 600 L FORM COMPONDI UNO 1 LSPRODOTTO	FE 410.2 KW UNI 5860 ATA A 80 G. 8	1
2	INDICATORE DI LIVELLO (VALVOLA A SFERA # 3/8") LINEA MISURAZIONE (BIAL VALVE # 3/8")	OTTONE BRASS	3
3	DRENAGGIO MEMBRANA (VALVOLA A SFERA # 1 1/2") MATERIALE (BIAL VALVE # 1 1/2")	ACCIAIO INOX AISI 316 STAINLESS STEEL AISI 316	1
4	CARICO / SCARICO SERBATOIO (VALVOLA A SFERA # 1 1/2") LINEA CARICO / DRENAGE (BIAL VALVE # 1 1/2")	OTTONE BRASS	1
5	SFIATO SERBATOIO (VALVOLA A SFERA # 1") LINE SFIATO (BIAL VALVE # 1")	OTTONE BRASS	1
6	MEMBRANA SERBATOIO	HYFALON HYFALON	1
7	SFIATO MEMBRANA (VALVOLA A SFERA #1") MATERIALE (BIAL VALVE #1")	ACCIAIO INOX AISI 316 STAINLESS STEEL AISI 316	1
8	TURBO MISCELATORE # 3" API SL. G. B SCH STD PREMIER PVP # 2" PVP #2 SCH STD	CIS UNI 5482/64 ATA A 100 G. 9	1
9	HANNOMETRO TURBO MISCELATORE # 63 SCALA 0-25 ATT. RAD. # 1/4" GAS M PREMIER PVP PRESS. MISCELATOR # 63 SCALA 0-25 # 1/4" GAS M BIAL.	ACCIAIO AL CARBONIO CARBON STEEL	2
10	VALVOLA PORTA HANNOMETRO (VALVOLA A SFERA # 1/4" M x F) PREMIER PVP PRESS. MISCELATOR # 63 SCALA 0-25 # 1/4" GAS M BIAL.	OTTONE BRASS	2
11	DRENAGGIO TURBO MISCELATORE (VALVOLA A SFERA # 3/8" M x F) PREMIER PVP PRESS. MISCELATOR # 63 SCALA 0-25 # 1/4" GAS M BIAL.	OTTONE BRASS	2
12	LINEA INIEZIONE ACQUA # 1 1/2" TURBO API SL. G. B SCH STD WATER INJECT LINE # 1 1/2" PVP #1 SL. G. B SCH STD	CIS UNI 5482/64 ATA A 100 G. 9	1
13	INTERCETTAZIONE LINEA ACQUA (VALVOLA A SFERA 1 1/2") FORM COMPONDI QUARTI LINE INTERSPERSE (BIAL VALVE 1 1/2")	CORPO A 100 SFERA AISI 420 BODY 200 SFERA AISI 420	1
14	HANNOMETRO SERBATOIO # 100 SCALA 0-25 ATT. RAD. # 1/2" GAS M LINE PRESS. MISCELATOR # 100 SCALA 0-25 # 1/2" GAS M BIAL.	ACCIAIO AL CARBONIO CARBON STEEL	1
15	RUBINETTO PORTAHANNOMETRO # 1/2" PREMIER HANNO M COOK # 1/2"	OTTONE BRASS	1
16	VALVOLA DI SICUREZZA SERBATOIO # 1" LINE PRESS. MISCELATOR # 1" SET POINT 11.5 kg/cm2	OTTONE BRASS	1
17	LINEA USCITA LIQUIDO SCARICANDO # 1 1/2" TURBO API SL. G. B SCH STD FORM COMPONDI QUARTI LINE INTERSPERSE (BIAL VALVE 1 1/2")	ACCIAIO INOX AISI 304 STAINLESS STEEL AISI 304	1
18	INTERCETTAZIONE LINEA USCITA LIQUIDO SCARICANDO (VALVOLA A SFERA 1 1/2") FORM COMPONDI QUARTI LINE INTERSPERSE (BIAL VALVE 1 1/2")	ACCIAIO INOX AISI 316 STAINLESS STEEL AISI 316	1
19	VALVOLA DI RITORNO LINEA USCITA SCARICANDO # 1 1/2" FORM COMPONDI QUARTI LINE INTERSPERSE (BIAL VALVE 1 1/2")	ACCIAIO INOX AISI 304 STAINLESS STEEL AISI 304	1
20	HANNOMETRO LINEA USCITA SCARICANDO # 63 SCALA 0-25 ATT. RAD. # 1/4" GAS M FORM COMPONDI QUARTI LINE INTERSPERSE (BIAL VALVE 1 1/2")	ACCIAIO INOX AISI 304 STAINLESS STEEL AISI 304	1
21	RUBINETTO PORTAHANNOMETRO # 1/4" PREMIER HANNO M COOK # 1/4"	OTTONE BRASS	1
22	TARGA IDENTIFICAZIONE SERBATOIO LINE IDENTIFICATION PLATE	LEGA LEGGERA LIGHT ALLOY	1
23	PASSO D'UOMO MANHOLE	C 18 UNI 5482 ATA A 80 G. 9	1

DATI TECNICI TECHNICAL DATA			
PRESSIONE IN ESERCIZIO WORKING PRESSURE	10 bar	SPESORE FASCIAME SHELL THICKNESS	8 mm
PRESSIONE DI PROGETTO DESIGN PRESSURE	12 bar	SPESORE FONDO FORMED HEAD THICKNESS	8 mm
PRESSIONE DI PROVA IDRAULICA HYDRAULIC TEST PRESSURE	17 bar	SOTTOSPESORE DI CORROSIONE CORROSION PUFF THICKNESS	mm
TEMPERATURA DI PROGETTO DESIGN TEMPERATURE	-10 +50 °C	RADIOGRAFIE R-RAIO	10 X
INFORMATIVI DI COSTRUZIONE CODE EXECUTION	I.S.P.E.S.L.	ENTE COLLAUDATORE INSPECTION AGENCY	
MATRICOLA PART.			
CAMPO DI LAVORO WORKING RANGE	200-1600 l/min.		
MISCELAZIONE MIXING	3 %		
DIAPHRAGMA ACQUA WATER DIAPHRAGM	#		
DIAPHRAGMA SCARICANDO FORM COMPONDI QUARTI LINE INTERSPERSE (BIAL VALVE 1 1/2")	#		
PESO TOTALE (VUOTO) TOTAL WEIGHT (EMPTY)	450 kg	PESO TOTALE (CARICO) TOTAL WEIGHT (CHARGE)	kg
TIPO LIQUIDO SCARICANDO LIQUID TYPE		PESO SPECIFICO SPECIFIC GRAVITY	kg/dm ³

VERNICATURA - PAINTING
CYCLE
COLD EPPOSSICO - EPOXY CYCLE
ESTERNA : SABBATURA SA 2.5
SABBLING SA 2.5
INTERNA : N.1 MANO DI FONDO EPPOSSICO - 60 μ
PRIMA : N.1 COAT EPXY NEW PRIMER - 60 μ
FINALE : N.2 MANO DI SMALTO EPPOSSICO RAL 3000 - 45 μ
PRIMA : N.1 COAT EPXY NEW PRIMER - 60 μ
S.E.S. TOTALE 150 μ
TOTAL D.F.T. 150 μ

NOTE
1) LA TUBAZIONE A VALLE DEL TURBO MISCELATORE DEVE ESSERE RETILINEA AL MINIMO PER 1000mm
PIPE DOWNSTREAM HAS TO BE STRAIGHT FOR A MINIMUM OF 1000mm

Rev.	Date	Emesso - Issued	Disegnato	Disegnato	Disegnato
0	22.02.00	Emesso - Issued	MS	MB	Approved

CACCIALANZA & C. S.p.A. INGEGNERIA E PRODOTTORE DI APPARECCHIATURE SISTEMI (S.p.A.) - ITALY				Client / Project			
TITOLO				MISCELATORE A SPOSTAMENTO DI LIQUIDO TIPO MSL DI 1X800			
DESCRIZIONE				ASSEMBLEO GENERALE DISPLACEMENT LIQUID PREMIXER MSL DI 1X800 TYPE GENERAL ASSEMBLY			
CONNESSIONI CONNECTION	TIPO TYPE	Date	Nome	Disegnato	Disegnato	Disegnato	Disegnato
FLANGIA INGRESSO / USCITA TURBO MISCELATORE PREMIER PVP INLET / OUTLET FLANGE	63" ANSI 150 Lbs RF	22.02.00	M.SPADA	MS	MB	Approved	Approved
VALVOLA CARICO / SCARICO SERBATOIO LINE CHARGE / DRAIN VALVE	1 1/2" GAS F	22.02.00	M.BARBARI	MS	MB	Approved	Approved
Disegnato	Disegnato	Disegnato	Disegnato	Disegnato	Disegnato	Disegnato	Disegnato
0472206410	Spn	Size	Scale	Drawn	Rev.	Sheet	1
		A1	1:10	04700507	0	of	1

THIS DRAWING IS THE PROPERTY OF CACCIALANZA & C. S.p.A. AND IS NOT TO BE REPRODUCED OR USED TO FABRICATE ANY
EQUIPMENT FOR WHICH IT WAS DESIGNED OR APPROVED EXCEPT UNDER PROVISION FOR REPRODUCTION BY THE COMPANY