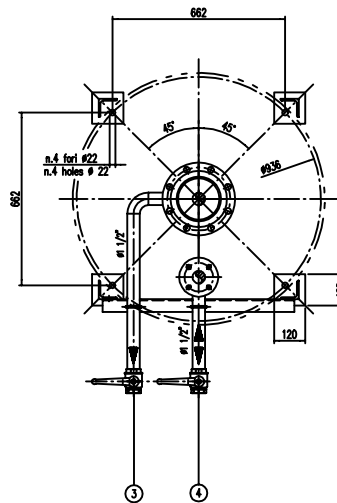
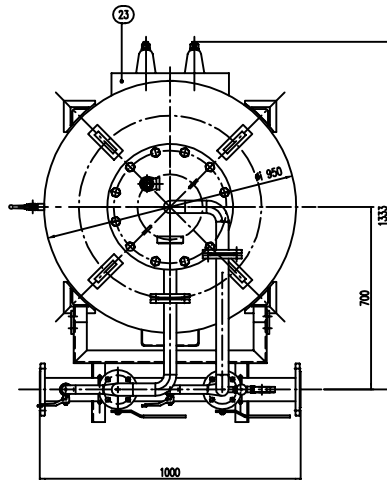
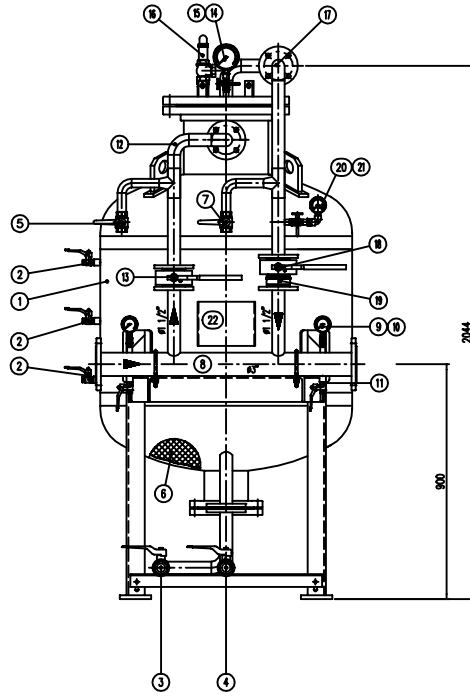


INFORMAZIONE :
CACCIALANZA & C. S.p.A. si riserva il diritto di modificare senza preavviso le informazioni
contenute in questo schizzo con il proposito di apportare miglioramenti alla produzione.

NOTICE :
CACCIALANZA & C. S.p.A. reserves the right to change or modify without previous notice any data
or specifications due to change or modification in order to improve the products presented.



POS.	DESCRIZIONE DESCRIPTION	MATERIALE MATERIAL	Q.TA QTY
1	SERBATOIO LIQUIDO SCARICO CAP. 600 l FORM COMPONO UNO 1.1/2" (1.1/2")	FE 402 KW UNI 5869 AISI A 101 Gr. 3	1
2	INDICATORE DI LIVELLO (VALVOLA A SFERA # 3/8") LINEA MISURAZIONE (VALVOLA A SFERA # 1/2")	OTTONE BRASS	3
3	DRENAGGIO MEMBRANA (VALVOLA A SFERA # 1/2") MISURAZIONE (VALVOLA A SFERA # 1/2")	OTTONE BRASS	1
4	CARICO / SCARICO SERBATOIO (VALVOLA A SFERA # 1/2") LINEA CARICO / SCARICO (VALVOLA A SFERA # 1/2")	OTTONE BRASS	1
5	SFIATO SERBATOIO (VALVOLA A SFERA # 1") LINEA SFIATO (VALVOLA A SFERA # 1")	OTTONE BRASS	1
6	MEMBRANA MEMBRANE	HYFALON HYFALON	1
7	SFIATO MEMBRANA (VALVOLA A SFERA # 1") MEMBRANA (VALVOLA A SFERA # 1")	OTTONE BRASS	1
8	TUBO MISCELATORE # 3" API SL. G. B SOH STD PRESSIONE PVP 2.5" API SL. G. B SOH STD	CIS UNI 5482/64 AISI A 101 Gr. 3	1
9	MANOMETRO TURBO MISCELATORE # 63 SCALA 0-25 ATI. RAD. # 1/4" GAS M PRESSIONE PVP MISCELATORE # 63 SCALA 0-25 # 1/4" GAS M BRASS	ACCIAIO AL CARBONIO CARBON STEEL	2
10	VALVOLA PORTA MANOMETRO (VALVOLA A SFERA # 1/4" M x F) PRESSIONE PVP PORTA MANOMETRO # 1/4" GAS M BRASS	OTTONE BRASS	2
11	DRENAGGIO TURBO MISCELATORE (VALVOLA A SFERA # 3/8" M x F) PRESSIONE PVP DRENAGGIO TURBO MISCELATORE # 3/8" GAS M BRASS	OTTONE BRASS	2
12	LINEA INIEZIONE ACQUA # 1 1/2" TURBO API SL. G. B SOH STD WATER INJECTION # 1 1/2" PVP API SL. G. B SOH STD	CIS UNI 5482/64 AISI A 101 Gr. 3	1
13	INTERCETTAZIONE LINEA ACQUA (VALVOLA A SFERA DN 40) FORM COMPONO QUATTRO (VALVOLA A SFERA DN 40)	CORPO A 105 SFERA AISI 420 BODY A 105 BALL AISI 420	1
14	MANOMETRO SERBATOIO # 100 SCALA 0-25 ATI. RAD. # 1/2" GAS M LINEA PRESS. MISCELATORE # 100 SCALA 0-25 # 1/2" GAS M BRASS	ACCIAIO AL CARBONIO CARBON STEEL	1
15	RUBINETTO PORTAMANOMETRO # 1/2" PRESSIONE MISCELATORE COOK # 1/2"	OTTONE BRASS	1
16	VALVOLA DI SICUREZZA SERBATOIO # 1" LINEA PRESS. MISCELATORE # 1"	TARATA A 11.5 kg/cm2 BRASS	1
17	LINEA USCITA LIQUIDO SCARICO # 1 1/2" TURBO API SL. G. B SOH STD FORM COMPONO QUATTRO (VALVOLA A SFERA DN 40)	CIS UNI 5482/64 AISI A 101 Gr. 3	1
18	INTERCETTAZIONE LINEA USCITA LIQUIDO SCARICO (VALVOLA A SFERA DN 40) FORM COMPONO QUATTRO (VALVOLA A SFERA DN 40)	CORPO A 105 SFERA AISI 420 BODY A 105 BALL AISI 420	1
19	VALVOLA DI RIENTRO LINEA USCITA LIQUIDO SCARICO DN 40 FORM COMPONO QUATTRO (VALVOLA A SFERA DN 40)	CORPO OTTONE - INT. ACC. INOX BODY BRASS - INT. ST. STEEL	1
20	MANOMETRO LINEA USCITA LIQUIDO SCARICO # 63 SCALA 0-25 ATI. RAD. # 1/4" GAS M FORM COMPONO QUATTRO (VALVOLA A SFERA DN 40)	ACCIAIO AL CARBONIO CARBON STEEL	1
21	RUBINETTO PORTAMANOMETRO # 1/4" PRESSIONE MISCELATORE COOK # 1/4"	OTTONE BRASS	1
22	TARGA IDENTIFICAZIONE SERBATOIO LINEA SERBATOIO FLANGIA	LEGA LEGGERA LIGHT ALLOY	1
23	PASSO D'UOMO MANUALE	C 18 UNI 5482 AISI A 101 Gr. 3	1

DATI TECNICI TECHNICAL DATA			
PRESSIONE DI ESECUZIONE WORKING PRESSURE	10 bar	SPESORE FASCIAME SHELL THICKNESS	8 mm
PRESSIONE DI PROGETTO DESIGN PRESSURE	12 bar	SPESORE FONDO FORMED HEAD THICKNESS	8 mm
PRESSIONE DI PROVA IDRAULICA PROVVISORIA SET POINT PROVISIONAL SET POINT	17 bar	SOTTOSPESORE DI CORROSIONE CORROSION PROOF THICKNESS	mm
TEMPERATURA DI PROGETTO DESIGN TEMPERATURE	-10 +50 °C	RADIOGRAFIE R-RAIO	10 X
INFORMATIVI DI COSTRUZIONE CODE DESIGNATION	I.S.P.E.S.L.	ENTE COLLAUDATORE INSPECTION AGENCY	
MATRICOLA PART.			
CAMPO DI LAVORO WORKING RANGE	200-1000 l/min.		
MISCELAZIONE MIXING	3 %		
DIAPHRAGMA ACQUA WATER DIAPHRAGM	#		
DIAPHRAGMA SCARICO FORM COMPONO QUATTRO	# mm		
PESO TOTALE (VAUO) TOTAL WEIGHT (EMPTY)	450 kg	PESO TOTALE (CARICO) TOTAL WEIGHT (CHARGE)	kg
TIPO LIQUIDO SCARICO TYPE LIQUID		PESO SPECIFICO SPECIFIC GRAVITY	kg/cm ³

VERNICIATURA - PAINTING
CYCLE

ESTERNA :
SABBATURA SA 2.5
SABBLASTRO SA 2.5
FONDO : N.1 MANO DI FONDO EPOSSIDICO - 60 μ
PRIMA : N.1 COAT EPXY NEW PRIMER - 60 μ
FINALE : N.2 MANO DI SMALTO EPOSSIDICO RAL 3000 - 45 μ
S.E.S. TOTALE 150 μ
100% D.F.T. 100 μ

NOTE

1) LA TUBAZIONE A VALLE DEL TUBO MISCELATORE DEVE ESSERE RETILINEA AL MINIMO PER 1000mm
PIPE DOWNSTREAM HAS TO BE STRAIGHT FOR A MINIMUM OF 1000mm

Rev.	Date	Emesso - Issued	Descrizione	Drawn	Checked	Approved
0	18.02.00	Emesso - Issued		MS	MB	

CACCIALANZA & C. S.p.A.				Client / Project					
www.caccialanza.com				MISCELATORE A SPOSTAMENTO DI LIQUIDO TIPO MSL D 1X600					
ASSEMBLAMENTO				ASSEMBLY					
SISTEMI (S.M.A.S.) - ITALY				DISPLACEMENT LIQUID PREMIXER MSL D 1X600 TYPE					
GENERALI				GENERAL ASSEMBLY					
CONNESSIONI CONNECTION	TIPO TYPE	Date	Nome	Sp.	Size	Scala	Disp. nr.	Rev.	Sheet
FLANGIA CARICO / USCITA TUBO MISCELATORE PRESSURE PVP INLET / OUTPUT FLANGE	DN 80 UN/DIN PN 16	Drawn 18.02.00	M.SPADA	0472406420	A1	1:10	04700506	0	1
VALVOLA CARICO / SCARICO SERBATOIO LINE CARICO / DRAIN VALVE	1 1/2" GAS F	Checked 18.02.00	M.BARBIBIENI						
Approved									

This drawing is the property of CACCIALANZA & C. S.p.A. and is not to be reproduced or used to fabricate any
equipment for anyone or otherwise except under license from the company.