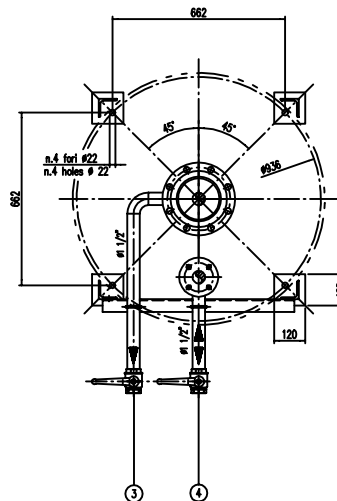
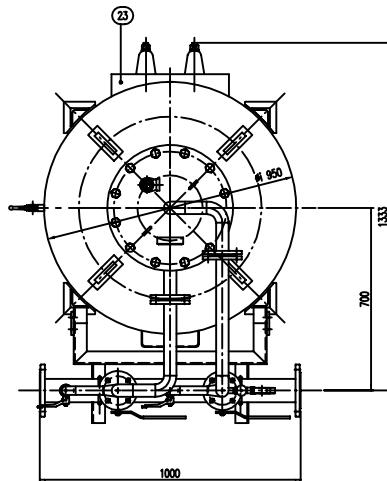
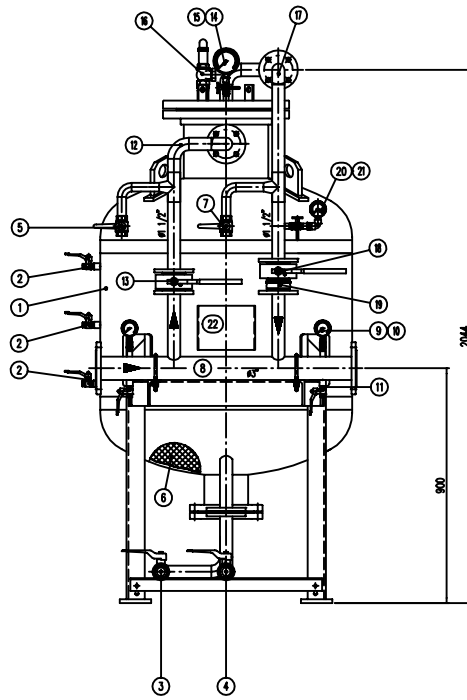


INFORMAZIONE :
CACCIALANZA & C. S.p.A. si riserva il diritto di modificare senza preavviso le informazioni contenute in questo schema con il proposito di apportare miglioramenti alla produzione.
INFORMAZIONI :
CACCIALANZA & C. S.p.A. reserves the right to change or modify without previous notice any data or specifications due to changes or modifications in order to improve the products presented!



POS.	DESCRIZIONE DESCRIPTION	MATERIALE MATERIAL	Q.TA QTY
1	SERBATOIO LIQUIDO SCARICO/SCARICO CAP. 600 L FORM COMPACTO UNO 4 LSPINOTTI	FE 402.2 KW UNI 5869 AISI A 101 Q 2	1
2	INDICATORE DI LIVELLO (VALVOLA A SFERA # 3/8") LINEA MISURAZIONE (M.M. VALVE # 3/8")	OTTONE BRASS	3
3	DRENAGGIO MEMBRANA (VALVOLA A SFERA # 1 1/2") MISURAZIONE (M.M. VALVE # 1 1/2")	OTTONE BRASS	1
4	CARICO / SCARICO SERBATOIO (VALVOLA A SFERA # 1 1/2") LINEA CARICO / DRENAGGIO (M.M. VALVE # 1 1/2")	OTTONE BRASS	1
5	SFIATO SERBATOIO (VALVOLA A SFERA # 1") LINEA SFIATO (M.M. VALVE # 1")	OTTONE BRASS	1
6	MEMBRANA MEMBRANE	HYFALON HYFALON	1
7	SFIATO MEMBRANA (VALVOLA A SFERA # 1") MEMBRANA (M.M. VALVE # 1")	OTTONE BRASS	1
8	TUBO MISCELATORE # 3" API SL. G. B SOH STD PRESSIONE (M.M. VALVE # 3")	CIS UNI 5482/64 AISI A 101 Q 2	1
9	HAMOMETRO TURBO MISCELATORE # 63 SCALA 0-25 ATT. RAD. # 1/4" GAS M PRESSIONE (M.M. VALVE # 1/4")	ACCIAIO AL CARBONIO CARBON STEEL	2
10	VALVOLA PORTA HAMOMETRO (VALVOLA A SFERA # 1/4" M x F) PRESSIONE (M.M. VALVE # 1/4")	OTTONE BRASS	2
11	DRENAGGIO TURBO MISCELATORE (VALVOLA A SFERA # 3/8" M x F) PRESSIONE (M.M. VALVE # 3/8")	OTTONE BRASS	2
12	LINEA INIEZIONE ACQUA # 1 1/2" TURBO API SL. G. B SOH STD MISURAZIONE (M.M. VALVE # 1 1/2")	CIS UNI 5482/64 AISI A 101 Q 2	1
13	INTERCETTAZIONE LINEA ACQUA (VALVOLA A SFERA # 1 1/2") FORM COMPACTO (M.M. VALVE # 1 1/2")	CORPO A 100 SFERA ANSI 420 BODY A 100 Q 2	1
14	HAMOMETRO SERBATOIO # 100 SCALA 0-25 ATT. RAD. # 1/2" GAS M LINEA CARICO / DRENAGGIO (M.M. VALVE # 1/2")	ACCIAIO AL CARBONIO CARBON STEEL	1
15	RUBINETTO PORTAHAMOMETRO # 1/2" PRESSIONE (M.M. VALVE # 1/2")	OTTONE BRASS	1
16	VALVOLA DI SICUREZZA SERBATOIO # 1" LINEA CARICO / DRENAGGIO (M.M. VALVE # 1")	OTTONE BRASS	1
17	LINEA USCITA LIQUIDO SCARICO/SCARICO # 1 1/2" TURBO API SL. G. B SOH STD FORM COMPACTO (M.M. VALVE # 1 1/2")	CIS UNI 5482/64 AISI A 101 Q 2	1
18	INTERCETTAZIONE LINEA USCITA LIQUIDO SCARICO/SCARICO (VALVOLA A SFERA # 1 1/2") FORM COMPACTO (M.M. VALVE # 1 1/2")	CORPO A 100 SFERA ANSI 420 BODY A 100 Q 2	1
19	VALVOLA DI RIENTRO LINEA USCITA SCARICO/SCARICO # 1 1/2" FORM COMPACTO (M.M. VALVE # 1 1/2")	CORPO OTTONE - INT. ACC. INOX BODY BRASS - INT. ST. STEEL	1
20	HAMOMETRO TURBO MISCELATORE # 63 SCALA 0-25 ATT. RAD. # 1/4" GAS M FORM COMPACTO (M.M. VALVE # 1/4")	ACCIAIO AL CARBONIO CARBON STEEL	1
21	RUBINETTO PORTAHAMOMETRO # 1/4" PRESSIONE (M.M. VALVE # 1/4")	OTTONE BRASS	1
22	TARGA IDENTIFICAZIONE SERBATOIO LINEA SERBATOIO	LEGA LEGGERA LIGHT ALLOY	1
23	PASSO D'UOMO MANHOLE	C 18 UNI 5482 AISI A 101 Q 2	1

DATI TECNICI TECHNICAL DATA			
PRESSIONE DI ESERCIZIO WORKING PRESSURE	10 bar	SPESORE FASCIAME SHELL THICKNESS	8 mm
PRESSIONE DI PROGETTO DESIGN PRESSURE	12 bar	SPESORE FONDO FORMED HEAD THICKNESS	8 mm
PRESSIONE DI PROVA IDRAULICA PROVVISORIA SET POINT PROVISIONAL SET POINT	17 bar	SOTTOSPESORE DI CORROSIONE CORROSION PROOF THICKNESS	mm
TEMPERATURA DI PROGETTO DESIGN TEMPERATURE	-10 +50 °C	RADIORAGIONE R-RAIO	10 X
INFORMATIVI DI COSTRUZIONE CODE DESIGNATION	I.S.P.E.S.L.	ENTE COLLAUDATORE INSPECTION AGENCY	
MATRICOLO PART.			
CAMPO DI LAVORO WORKING RANGE	200-1000 l/min.		
MISCELAZIONE MIXING	3 %		
DIAPHRAGMA ACQUA WATER DIAPHRAGM	#		
DIAPHRAGMA SCARICO/SCARICO FORM COMPACTO (M.M. VALVE # 1 1/2")	#		
PESO TOTALE (VAUO) TOTAL WEIGHT (EMPTY)	450 kg	PESO TOTALE (CARICO) TOTAL WEIGHT (CHARGE)	kg
TIPO LIQUIDO SCARICO/SCARICO LIQUID TYPE		PESO SPECIFICO SPECIFIC GRAVITY	kg/cm ³

VERNICATURA - PAINTING
 COLO EPPOSSICO - EPOXY CYCLE
 ESTERNA : SABBATURA SA 2.5
 SABBATURA SA 2.5
 FINITO : M2 MANO DI FONDO EPPOSSICO - 60 μ
 PRIMA : M2 DOTTI EPPOSSICO - 60 μ
 FINALE : M2 MANO DI SMALTO EPPOSSICO RAL 3000 - 45 μ
 S.F.S. TOTALE 150 μ
 TOL. M.F.T. 100 μ

NOTE
 1) LA TUBAZIONE A VALLE DEL TURBO MISCELATORE DEVE ESSERE RETILINEA AL MINIMO PER 1000mm
 PIPE DOWNSTREAM HAS TO BE STRAIGHT FOR A MINIMUM OF 1000mm

Rev.	Date	Emesso - Issued	Disegnato Drawn	Verificato Checked	Approvato Approved
0	18.02.00	Emesso - Issued			

CACCIALANZA & C. S.p.A. INGEGNERIA E INDUSTRIA SISTEMI (S.p.A.) - ITALY				Client / Project	
TITOLO MISCELATORE A SPOSTAMENTO DI LIQUIDO TIPO MSL D 1X600 ASSEMBLY GENERAL DISPLACEMENT LIQUID PREMIXER MSL D 1X600 TYPE		Data 18.02.00		M.SPADA	
CONNESSIONI CONNECTIONS		TIPO TYPE		M.BARBARI	
FLANGIA CARICO / USCITA TURBO MISCELATORE PRESSIONE (M.M. VALVE) / DRENAGGIO		43" ANSI 150 Lbs RF			
VALVOLA CARICO / SCARICO SERBATOIO LINEA CARICO / DRENAGGIO		1 1/2" GAS F			
Disegnato Drawn	Verificato Checked	Approvato Approved	Scale Scala	Drawn	Checked
0472406410			A1 1:10	04700505	
0	0	0		0	1

THIS DRAWING IS THE PROPERTY OF CACCIALANZA & C. S.p.A. AND IS NOT TO BE REPRODUCED OR USED TO FABRICATE ANY EQUIPMENT FOR WHICH IT WAS DESIGNED WITHOUT THE WRITTEN PERMISSION OF CACCIALANZA & C. S.p.A.