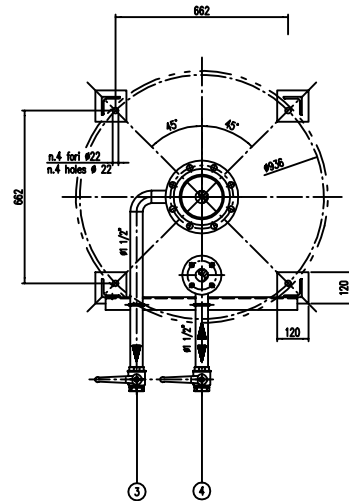
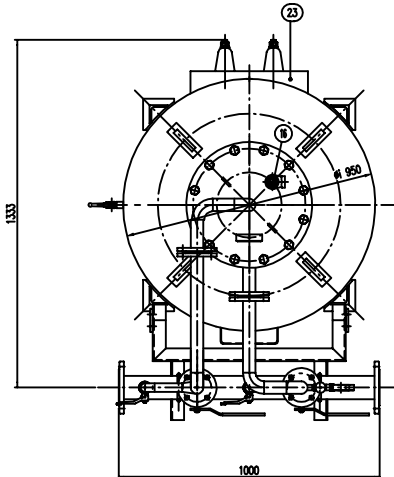
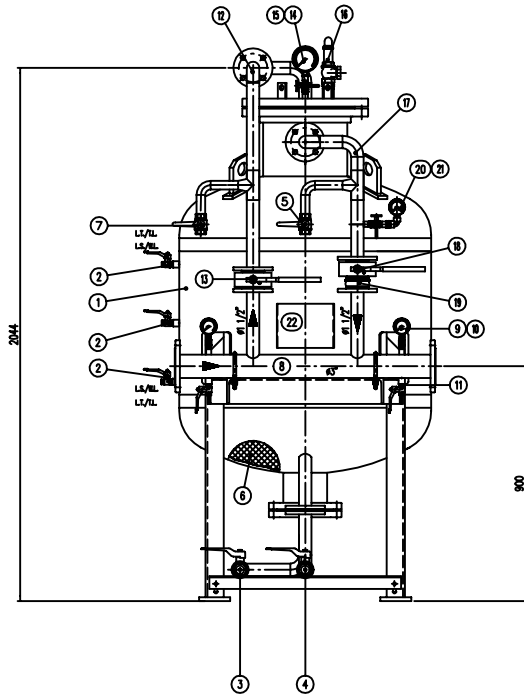


IMPORTANTE :
CACCIALANZA & C. S.p.A. si riserva il diritto di modificare senza preavviso le informazioni
contenute in questo schizzo con il proposito di apportare miglioramenti alla produzione.

NOTICE :
CACCIALANZA & C. S.p.A. reserves the right to change or modify without previous notice any data
or specifications due to changes or modifications in order to improve the products presented.



POS.	DESCRIZIONE DESCRIPTION	MATERIALE MATERIAL	Q.TA QTY
1	SERBATOIO LIQUIDO SCHIUMOSO CAP. 600 l FOUR COMPONO TYPE 412 1.070001	FE 402.2 KW UN 5869 AISI A 304 G. 30	1
2	INDICATORE DI LIVELLO (VALVOLA A SFERA # 3/8") LINEA MISURAZIONE (MIL VALVE # 3/8")	ACCIAIO INOX AISI 316 STAINLESS STEEL AISI 316	3
3	DRENAGGIO MEMBRANA (VALVOLA A SFERA # 1 1/2") MISURAZIONE (MIL VALVE # 1 1/2")	ACCIAIO INOX AISI 316 STAINLESS STEEL AISI 316	1
4	CARICO / SCARICO SERBATOIO (VALVOLA A SFERA # 1 1/2") LINEA CARICO / DRAIN VALVE # 1 1/2"	ACCIAIO INOX AISI 316 STAINLESS STEEL AISI 316	1
5	SFIATO SERBATOIO (VALVOLA A SFERA # 1") LINE SFIATO (MIL VALVE # 1")	ACCIAIO INOX AISI 316 STAINLESS STEEL AISI 316	1
6	MEMBRANA MEMBRANE	HYFALON HYFALON	1
7	SFIATO MEMBRANA (VALVOLA A SFERA #1")	OTTONE BRASS	1
8	TURBO MISCELATORE # 3" API SL. G. B SCH STD PREMIER PVP # 3" PVP-3000 0201 STD	CIS UNI 5482/64 AISI A 101 G. 3	1
9	HANNOMETRO TURBO MISCELATORE # 63 SCALA 0-25 ATT. RAD. # 1/4" GAS M PREMIER PVP PRESS. MISCUTOR # 63 SCALE 0-25 # 1/4" GAS M BAR.	ACCIAIO AL CARBONIO CARBON STEEL	2
10	VALVOLA PORTA HANNOMETRO (VALVOLA A SFERA # 1/4" M x F) PRESSURE INDICATOR VALVE # 1/4" M x F	OTTONE BRASS	2
11	DRENAGGIO TURBO MISCELATORE (VALVOLA A SFERA # 3/8" M x F) PRESSURE PVP DRAIN (MIL VALVE # 3/8")	OTTONE BRASS	2
12	LINEA INIEZIONE ACQUA # 1 1/2" TURBO API SL. G. B SCH STD WATER INJECT LINE # 1 1/2" PVP API SL. G. B SCH STD	CIS UNI 5482/64 AISI A 101 G. 3	1
13	INTERSEZIONE LINEA ACQUA (VALVOLA A SFERA DN 40) WATER LINE INTERSECT (MIL VALVE DN 40)	CORPO A 101 SFERA AISI 420 BODY A 101 SFERE AISI 420	1
14	HANNOMETRO SERBATOIO # 100 SCALA 0-25 ATT. RAD. # 1/2" GAS M PRESS. MISURAZIONE # 100 SCALE 0-25 # 1/2" GAS M BAR.	ACCIAIO AL CARBONIO CARBON STEEL	1
15	RUBINETTO PORTAHANNOMETRO # 1/2" PRESSURE INDICATOR COCK # 1/2"	OTTONE BRASS	1
16	VALVOLA DI SICUREZZA SERBATOIO # 1" LINE PRESSURE SAFETY VALVE # 1"	TABATA A 11.5 kg/cm2 SAFETY VALVE	1
17	LINEA USCITA LIQUIDO SCHIUMOSO # 1 1/2" TURBO API SL. G. B SCH STD FOUR COMPONO QUARTY LINE INTERPREMIL (MIL VALVE DN 40)	ACCIAIO INOX AISI 304 STAINLESS STEEL AISI 304	1
18	INTERSEZIONE LINEA USCITA LIQUIDO SCHIUMOSO (VALVOLA A SFERA DN 40) FOUR COMPONO QUARTY LINE INTERPREMIL (MIL VALVE DN 40)	ACCIAIO INOX AISI 316 STAINLESS STEEL AISI 316	1
19	VALVOLA DI FRECCIO LINEA USCITA SCHIUMOSO DN 40 FOUR COMPONO QUARTY CHECK VALVE DN 40	ACCIAIO INOX AISI 304 STAINLESS STEEL AISI 304	1
20	HANNOMETRO LINEA USCITA SCHIUMOSO # 63 SCALA 0-25 ATT. RAD. # 1/4" GAS M FOUR COMPONO QUARTY PRESS. MISCUTOR # 63 SCALE 0-25 # 1/4" GAS M BAR.	ACCIAIO INOX AISI 304 STAINLESS STEEL AISI 304	1
21	RUBINETTO PORTAHANNOMETRO # 1/4" PRESSURE INDICATOR COCK # 1/4"	OTTONE BRASS	1
22	TARGA IDENTIFICAZIONE SERBATOIO LINE IDENTIFICATION PLATE	LEGA LEGGERA LIGHT ALLOY	1
23	PASSO D'UOMO MANHOLE	C 18 UNI 5482 AISI A 101 G. 3	1

DATI TECNICI TECHNICAL DATA			
PRESSIONE IN ESERCIZIO WORKING PRESSURE	10 bar	SPESORE FASCIAME SHELL THICKNESS	8 mm
PRESSIONE DI PROGETTO DESIGN PRESSURE	12 bar	SPESORE FONDO FORMED HEAD THICKNESS	8 mm
PRESSIONE DI PROVA IDRAULICA PROVVISORIA SET PRESSURE	17 bar	SOTTOSPESORE DI CORROSIONE CORROSION PROOF THICKNESS	mm
TEMPERATURA DI PROGETTO DESIGN TEMPERATURE	-10 +50 °C	RADIOGRAFIE R-RAIO	10 X
INFORMATICA DI COSTRUZIONE CODE DESIGNER	I.S.P.E.S.L.	ENTE COLLAUDATORE INSPECTION AGENCY	
MATRICOLA PART.			
CAMPO DI LAVORO WORKING RANGE	200-1000 l/min.		
MISCELAZIONE MIXING	3 %		
DIAPHRAGMA ACQUA WATER DIAPHRAGM	# mm		
DIAPHRAGMA SCHIUMOSO FOAM COMPONO GREEK	# mm		
PESO TOTALE (VUOTO) TOTAL WEIGHT (EMPTY)	450 kg	PESO TOTALE (CARICO) TOTAL WEIGHT (CHARGE)	kg
TIPO LIQUIDO SCHIUMOSO TYPE		PESO SPECIFICO SPECIFIC GRAVITY	kg/dm ³

VERNICIATURA - PAINTING
CYCLE
CICLO
ESTERNA : SABBATURA SA 2.5
SANDBLASTING SA 2.5
INTERNA : N.1 MANO DI FONDO EPOSSIDICO - 60 μ
PRIMA : N.1 COAT EPoxy PRIMER - 60 μ
FINALE : N.2 MANO DI SMALTO EPOSSIDICO RAL 3000 - 45 μ
S.F.S. TOTALE 150 μ
TOTAL D.F.T. 150 μ

NOTE
1) LA TUBAZIONE A VALLE DEL TURBO MISCELATORE DEVE ESSERE RETILINEA AL MINIMO PER 1000mm
PIPE DOWNSTREAM HAS TO BE STRAIGHT FOR A MINIMUM OF 1000mm

Rev.	Date	Emesso - Issued	Disegnato	Disegnato	Disegnato	Disegnato
0	24.01.00	Emesso - Issued				

CACCIALANZA & C. S.p.A. INGEGNERIA DI PROGETTO DESIGNER (DRAWING) - ITALY				Client / Project			
Drum	24.01.00	GMARRUCIO		MISCELATORE A SPOSTAMENTO DI LIQUIDO TIPO MSL-1 1X800 ASSEMBLY GENERAL DISPLACEMENT LIQUID PREMIXER MSL-1 1X800 TYPE GENERAL ASSEMBLY			
Checked	24.01.00	MLBARRERI		Drum	Checked	Approved	
Approved				Drum	Checked	Approved	
Code	0473206420			Scale	1:10	04700415	
Size	A1	Scale	1:10	Rev.	0	Sheet	1
Drawn		Drawn		Rev.		Sheet	1

This drawing is the property of CACCIALANZA & C. S.p.A. and is not to be reproduced or used to fabricate any
equipment for anyone or otherwise except where provided for by agreement with our company