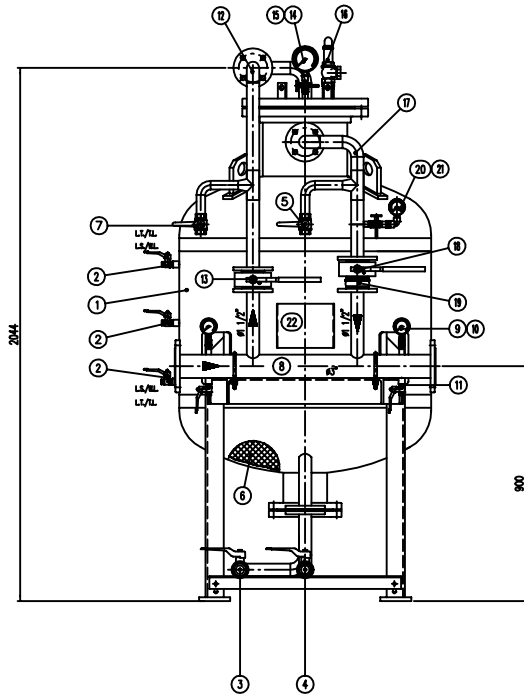
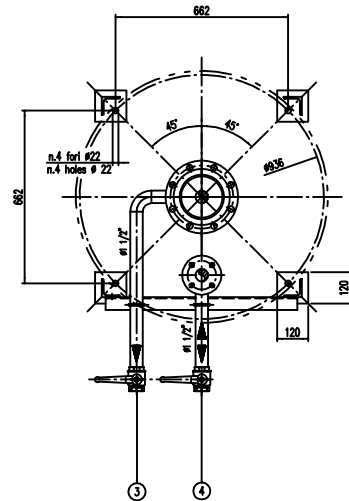
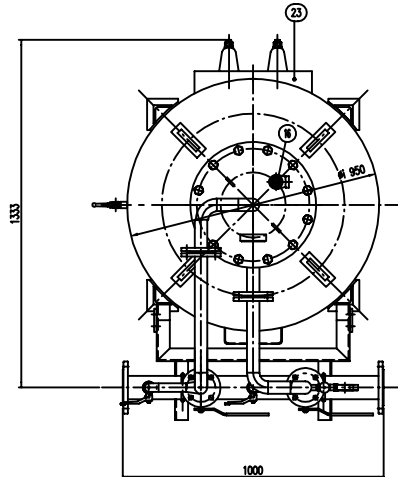


IMPORTANTE :
CACCIALANZA & C. S.p.A. si riserva il diritto di modificare senza preavviso le informazioni contenute in questo schizzo con il proposito di apportare miglioramenti alla produzione.

IMPORTANT :
CACCIALANZA & C. S.p.A. reserves the right to change or modify without previous notice any data or specifications due to changes or modifications in order to improve the products presented.



POS.	DESCRIZIONE DESCRIPTION	MATERIALE MATERIAL	Q.TA QTY
1	SERBATOIO LIQUIDO SCHIUMOSO CAP. 600 FORM COMPONDI UNO 400 L (SPINNY)	FE 400.2 KW UNI 5869 SER. A 80 G. 81	1
2	INDICATORE DI LIVELLO (VALVOLA A SFERA # 3/8") LINE MISURAZIONE (MIL VALVE # 3/8")	OTTONE BRASS	3
3	OROGGIAMENTO MEMBRANA (VALVOLA A SFERA # 1 1/2") MEMBRANA (MIL VALVE # 1 1/2")	OTTONE BRASS	1
4	CARICO / SCARICO SERBATOIO (VALVOLA A SFERA # 1 1/2") LINE CHARGE / DRAIN VALVE # 1 1/2"	OTTONE BRASS	1
5	SFIATO SERBATOIO (VALVOLA A SFERA # 1") LINE VENT (MIL VALVE # 1")	OTTONE BRASS	1
6	MEMBRANA MEMBRANE	HYFALON HYFALON	1
7	SFIATO MEMBRANA (VALVOLA A SFERA # 1") MEMBRANA (MIL VALVE # 1")	OTTONE BRASS	1
8	TURBO MISCELATORE # 3" API SL. G. B SOH STD PREMIER PVP # 2" API SL. G. B SOH STD	CIS UNI 5482/64 SER. A 100 G. 9	1
9	HANNOMETRO TURBO MISCELATORE # 63 SCALA 0-25 ATT. RAD. # 1/4" GAS M PREMIER PVP PRESS. REDUCER # 63 SCALA 0-25 # 1/4" GAS M BRASS	ACCIAIO AL CARBONIO CARBON STEEL	2
10	VALVOLA PORTA HANNOMETRO (VALVOLA A SFERA # 1/4" M x F) PRESSURE INDICATOR (MIL VALVE # 1/4" G x F)	OTTONE BRASS	2
11	DRENAGGIO TURBO MISCELATORE (VALVOLA A SFERA # 3/8" M x F) PRESSURE PVP (MIL VALVE # 3/8" G x F)	OTTONE BRASS	2
12	LINEA INIEZIONE ACQUA # 1 1/2" TURBO API SL. G. B SOH STD WATER INJECT LINE # 1 1/2" PVP API SL. G. B SOH STD	CIS UNI 5482/64 SER. A 100 G. 9	1
13	INTERCETTAZIONE LINEA ACQUA (VALVOLA A SFERA DN 40) FORE COMPONDI GATELET LINE INTERSPRIN (MIL VALVE DN 40)	CORPO A 100 SFERA ANSI 420 BODY A 100 BALL ANSI 420	1
14	HANNOMETRO SERBATOIO # 100 SCALA 0-25 ATT. RAD. # 1/2" GAS M LINE PRESS. REDUCER # 100 SCALA 0-25 # 1/2" GAS M BRASS	ACCIAIO AL CARBONIO CARBON STEEL	1
15	RUBINETTO PORTAHANNOMETRO # 1/2" PRESSURE INDICATOR COCK # 1/2"	OTTONE BRASS	1
16	VALVOLA DI SICUREZZA SERBATOIO # 1" LINE PRESSURE SAFETY VALVE # 1"	TABATA A 11.5 kg/cm2 BRASS	1
17	LINEA USCITA LIQUIDO SCHIUMOSO # 1 1/2" TURBO API SL. G. B SOH STD FORM COMPONDI GATELET LINE INTERSPRIN (MIL VALVE DN 40)	CIS UNI 5482/64 SER. A 100 G. 9	1
18	INTERCETTAZIONE LINEA USCITA LIQUIDO SCHIUMOSO (VALVOLA A SFERA DN 40) FORE COMPONDI GATELET LINE INTERSPRIN (MIL VALVE DN 40)	CORPO A 100 SFERA ANSI 420 BODY A 100 BALL ANSI 420	1
19	VALVOLA DI RIEQUILIBRIO LINEA USCITA SCHIUMOSO DN 40 FORE COMPONDI GATELET (MIL VALVE DN 40)	CORPO OTTONE - INT. ACC. INOX BODY BRASS - INT. ST. STEEL	1
20	HANNOMETRO LINEA USCITA SCHIUMOSO # 63 SCALA 0-25 ATT. RAD. # 1/4" GAS M FORM COMPONDI GATELET (MIL VALVE DN 40)	ACCIAIO AL CARBONIO CARBON STEEL	1
21	RUBINETTO PORTAHANNOMETRO # 1/4" PRESSURE INDICATOR COCK # 1/4"	OTTONE BRASS	1
22	TARGA IDENTIFICAZIONE SERBATOIO LINE IDENTIFICATION PLATE	LEGA LEGGERA LIGHT ALLOY	1
23	PASSO D'UOMO MANHOLE	C 18 UNI 5482 SER. A 80 G. 9	1



DATI TECNICI TECHNICAL DATA			
PRESSIONE IN ESERCIZIO WORKING PRESSURE	10 bar	SPESORE FASCIAME SHELL THICKNESS	8 mm
PRESSIONE DI PROGETTO DESIGN PRESSURE	12 bar	SPESORE FONDO FORMED HEAD THICKNESS	8 mm
PRESSIONE DI PROVA IDRAULICA PROVVISORIA SET PRESSURE	17 bar	SOTTOSPESORE DI CORROSIONE CORROSION PUFF THICKNESS	mm
TEMPERATURA DI PROGETTO DESIGN TEMPERATURE	-10 +50 °C	RADIOGRAFIE S-RAYS	10 X
INFORMATIVI DI COSTRUZIONE CODE DESIGNATION	I.S.P.E.S.L.	ENTE COLLAUDATORE INSPECTION AGENCY	
MATRICOLO PART.			
CAMPO DI LAVORO WORKING RANGE	200-1600 l/min.		
MISCELAZIONE MIXING	3 %		
DIAPHRAGMA ACQUA WATER DIAPHRAGM	#		
TARGA IDENTIFICAZIONE FORM COMPONDI GATELET	#		
PESO TOTALE (VUOTO) TOTAL WEIGHT (EMPTY)	450 kg	PESO TOTALE (CARICO) TOTAL WEIGHT (CHARGE)	kg
TIPO LIQUIDO SCHIUMOSO FOAM LIQUID TYPE		PESO SPECIFICO SPECIFIC GRAVITY	kg/cm ³

VERNICIATURA - PAINTING
CYCLE EPPOXIDICO - EPPOXID CYCLE

ESTERNA : SABBATURA SA 2.5
SABBATURA SA 2.5
INTERNA : SABBATURA SA 2.5
SABBATURA SA 2.5

FONDO : 1x1 MANO DI FONDO EPPOXIDICO - 60 µ
PRIMA : 1x1 COAT EPPOXID PRIMER - 60 µ
FINALE : 1x2 MANO DI SMALTO EPPOXIDICO RAL 3000 - 45 µ
S.E.S. TOTALE 150 µ
100% D.F.T. 100 µ

NOTE
1) LA TUBAZIONE A VALLE DEL TURBO MISCELATORE DEVE ESSERE RETILINEA AL MINIMO PER 1000mm
PIPE DOWNSTREAM HAS TO BE STRAIGHT FOR A MINIMUM OF 1000mm

Rev.	Date	Emesso - Issued	Descrizione	Disegn.	Controll.	Approv.
0	14.01.00	Emesso - Issued		GM	MB	

CACCIALANZA & C. S.p.A.
INGEGNERIA E INDUSTRIA
SABOTTA (VA) - ITALY

Client / Project

Titolo
MISCELATORE A SPOSTAMENTO DI LIQUIDO TIPO MSL 1X600
ASSEMBLE GENERALE
DISPLACEMENT LIQUID PREMIXER MSL 1X600 TYPE
GENERAL ASSEMBLY

CONNESSIONI CONNECTIONS	TIPO TYPE	Date	Nome
FLANGIA INGRESSO / USCITA TURBO MISCELATORE PREMIER PVP INLET / OUTLET FLANGE	DN 80 UN/DN PN 16	14.01.00	GMARRUCCI
VALVOLA CARICO / SCARICO SERBATOIO LINE CHARGE / DRAIN VALVE	1 1/2" GAS F	14.01.00	MBARRIENI

Approved

Code: 0473006420

Scale: A1 1:10

Draw no.: 04700412

Rev. 0

Sheet 1 of 1

THIS DRAWING IS THE PROPERTY OF CACCIALANZA & C. S.p.A. AND IS NOT TO BE REPRODUCED OR USED TO FABRICATE ANY EQUIPMENT FOR ANY OTHER PROJECT OR PURPOSE WITHOUT THE WRITTEN PERMISSION OF CACCIALANZA & C. S.p.A.